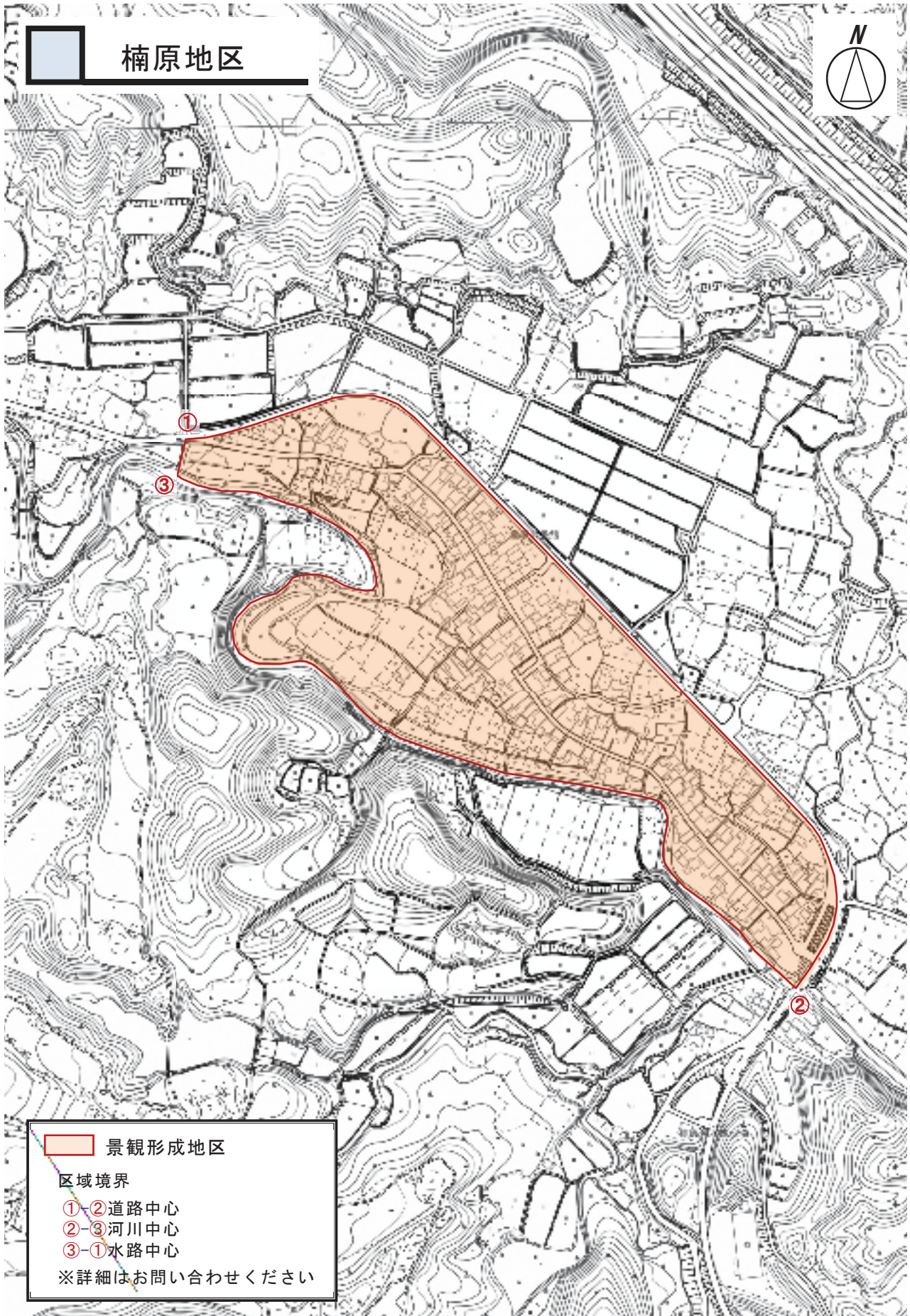
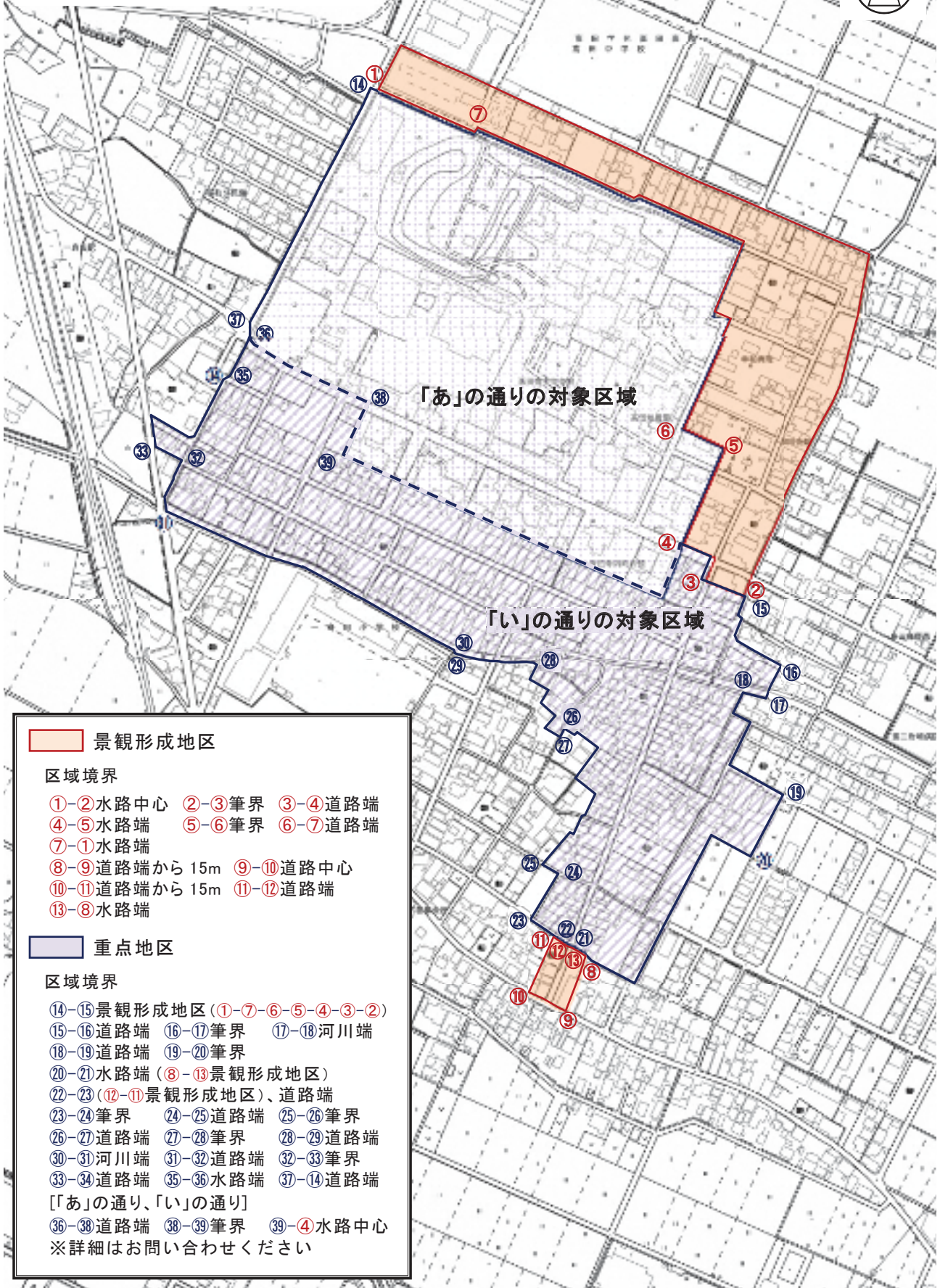


図 景観形成地区及び重点地区 区域図



一身田寺内町地区



- 景観形成地区**
- 区域境界
- ①-②水路中心 ②-③筆界 ③-④道路端
 - ④-⑤水路端 ⑤-⑥筆界 ⑥-⑦道路端
 - ⑦-①水路端
 - ⑧-⑨道路端から15m ⑨-⑩道路中心
 - ⑩-⑪道路端から15m ⑪-⑫道路端
 - ⑬-⑧水路端
- 重点地区**
- 区域境界
- ⑭-⑮景観形成地区(①-⑦-⑥-⑤-④-③-②)
 - ⑮-⑯道路端 ⑯-⑰筆界 ⑰-⑱河川端
 - ⑱-⑲道路端 ⑲-⑳筆界
 - ⑳-㉑水路端 (⑧-⑬景観形成地区)
 - ㉒-㉓(⑫-⑪景観形成地区)、道路端
 - ㉔-㉕筆界 ㉕-㉖筆界
 - ㉖-㉗道路端 ㉗-㉘筆界 ㉘-㉙道路端
 - ㉚-㉛河川端 ㉛-㉜道路端 ㉜-㉝筆界
 - ㉞-㉟道路端 ㊱-㊲水路端 ㊳-㊴道路端
- 「あ」の通り、「い」の通り
- ㊵-㊶道路端 ㊷-㊸筆界 ㊹-㊺水路中心
- ※詳細はお問い合わせください



津城跡周辺地区



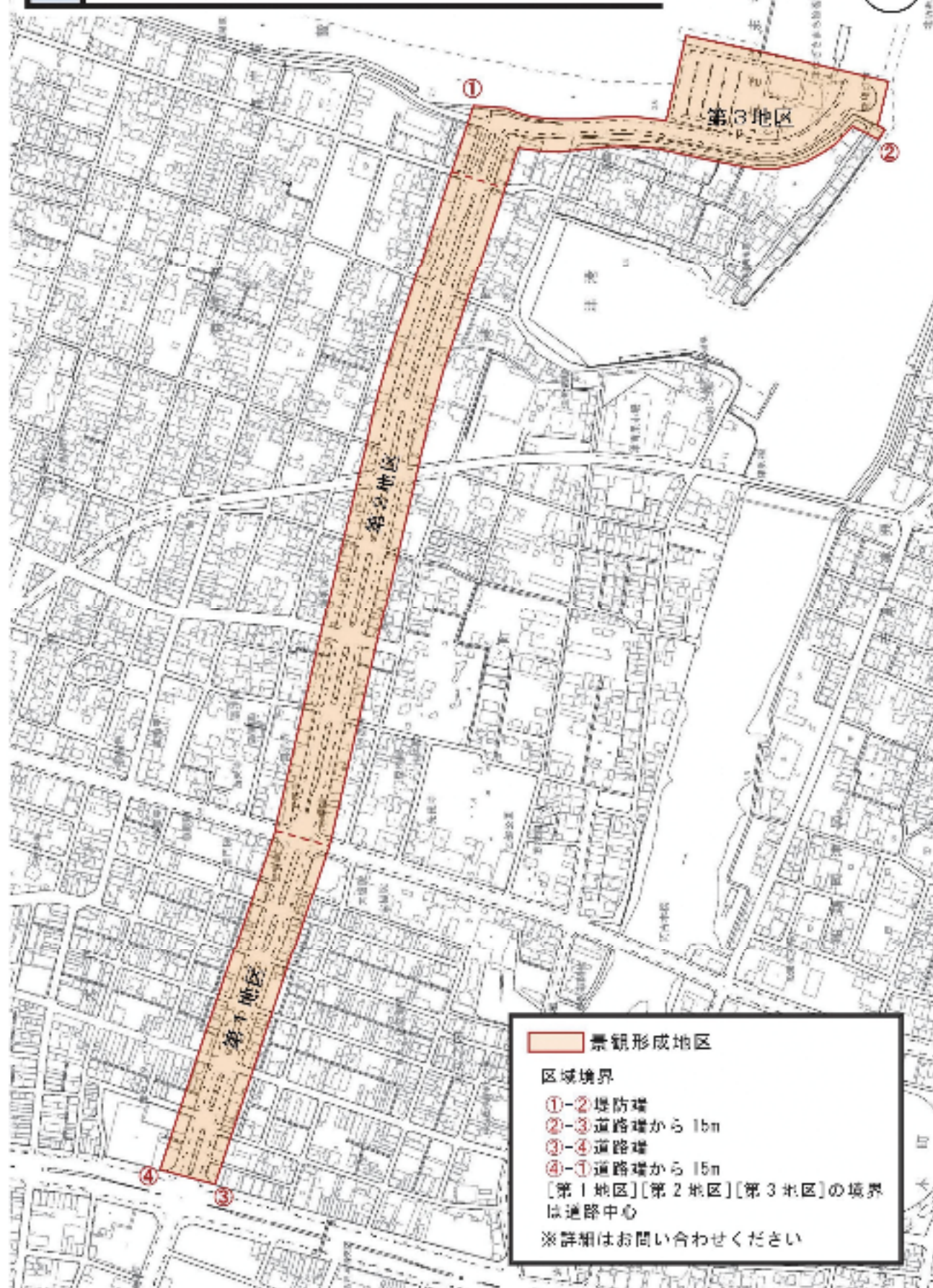
景観形成地区

区域境界

地区外周 道路中心
[A地区] 道路端から15m

※詳細はお問い合わせください

津なぎさまち・フェニックス通り地区



景観形成地区

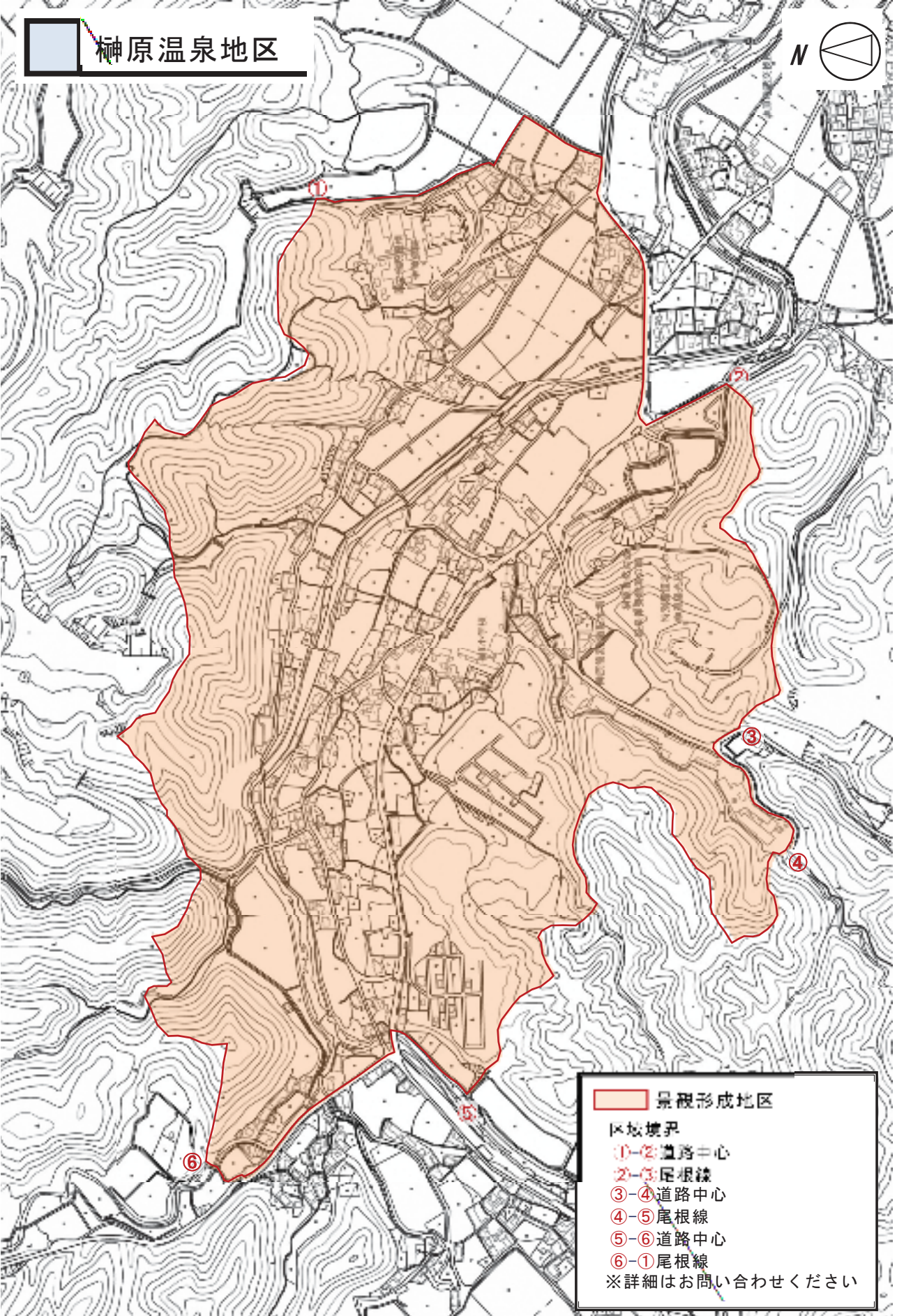
区域境界

- ①-②堤防線
- ②-③道路線から15m
- ③-④道路線
- ④-①道路線から15m

〔第1地区〕〔第2地区〕〔第3地区〕の境界は道路中心

※詳細はお問い合わせください

榊原温泉地区



多気地区

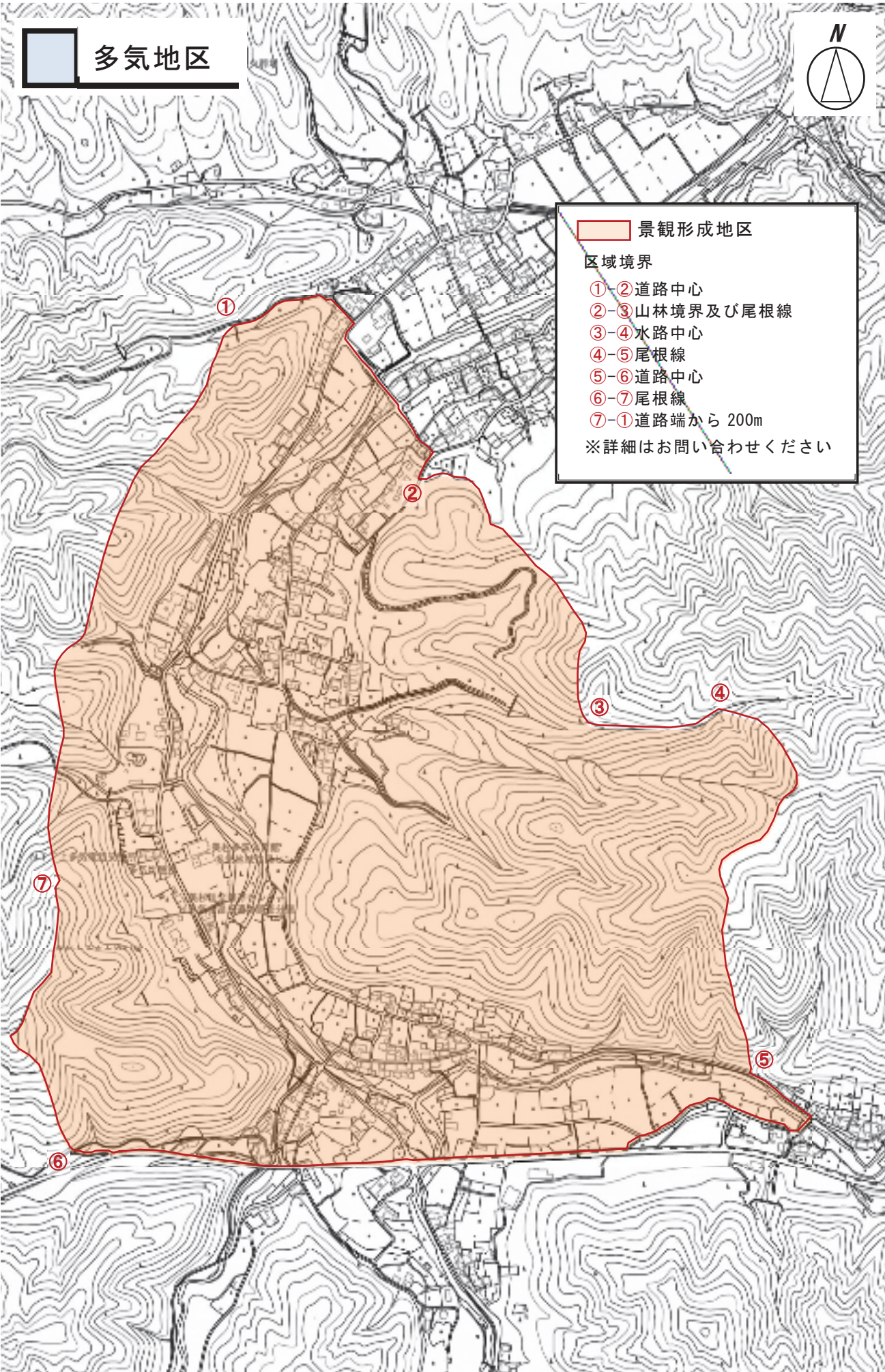


景観形成地区

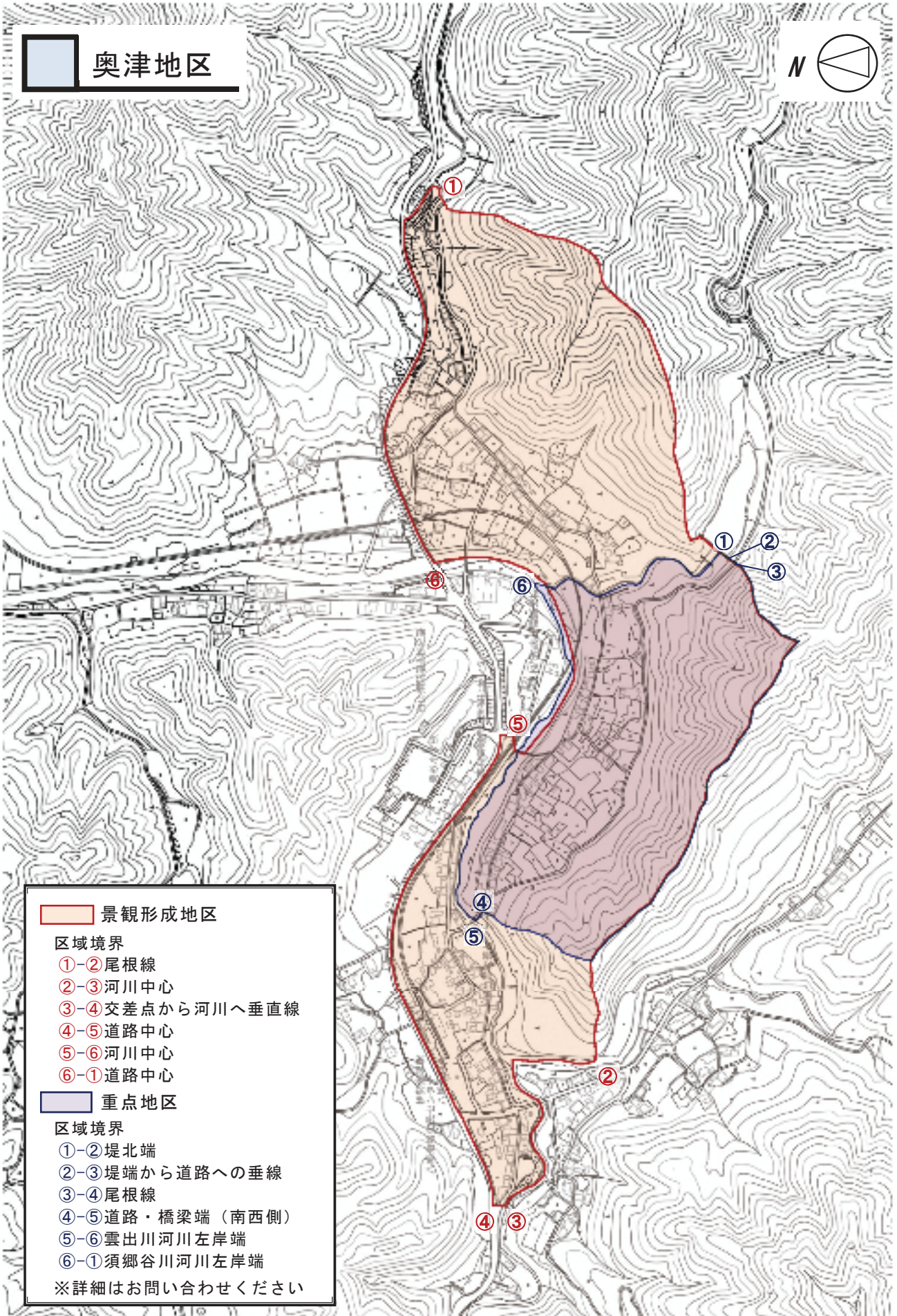
区域境界

- ①-② 道路中心
- ②-③ 山林境界及び尾根線
- ③-④ 水路中心
- ④-⑤ 尾根線
- ⑤-⑥ 道路中心
- ⑥-⑦ 尾根線
- ⑦-① 道路端から 200m

※詳細はお問い合わせください



奥津地区



景観形成地区

区域境界

- ①-②尾根線
- ②-③河川中心
- ③-④交差点から河川へ垂直線
- ④-⑤道路中心
- ⑤-⑥河川中心
- ⑥-①道路中心

重点地区

区域境界

- ①-②堤北端
- ②-③堤端から道路への垂線
- ③-④尾根線
- ④-⑤道路・橋梁端（南西側）
- ⑤-⑥雲出川河川左岸端
- ⑥-①須郷谷川河川左岸端

※詳細はお問い合わせください

三多気地区



視点場から 500m、及び 550m については、「三重県景観計画における眺望景観保全制度に関する研究(平成 23 年 3 月/三重大学大学院工学研究科浅野研究室、三重県県土整備部景観まちづくり室)」における「近景保全区域」=視点場から半径 500 m の範囲に基づき設定したものである。

視点場 3 (眞福院)
 北緯 34 度 31 分 19 秒 1
 東経 136 度 13 分 09 秒 9
 ・眞福院庫裏の東側壁面の延長線上
 ・建物から 4.5m

視点場 2 (棚田上)
 北緯 34 度 31 分 16 秒 8
 東経 136 度 13 分 12 秒 7
 ・三多気 214 番地 3 と 216 番地 3 (市道鳥井よもの奥線) の境界の南端と北端の境界標同士を結ぶ線上
 ・南側の境界標から 1.5m

視点場から 500m

視点場から 550m

視点場 1
 道路を散策しながら三多気の桜の風景を見通すことができる
 ・市道三多気小屋線
 ・市道三多気桜馬場線
 ・眞福院参道 外

眞福院参道の沿道
 道路端から 30m

景観形成地区

区域境界

- ①-②道路中心
- ②-③尾根線
- ③-④道路中心
- ④-⑤尾根線
- ⑤-⑥河川中心
- ⑥-⑦尾根線
- ⑦-⑧道路中心
- ⑧-①市域境界

重点地区

※詳細はお問い合わせください