

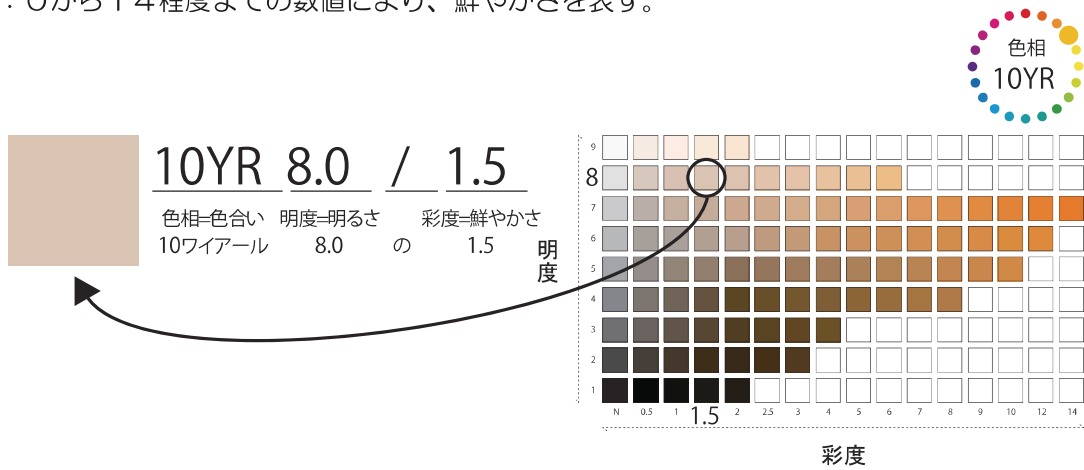
(参考)マンセル値とは

マンセル値とは、色を表すための表現方法の一種で、色相、明度、彩度の3つの要素を組み合わせる。色彩を客観的かつ正確に判断するための記号。

「色相」：R、Y、G、B、Pの5つの基本色相と、YR、GY、BG、PB、PRの中間色相で構成され、色合いを表す。

「明度」：0から10までの数値により、明るさを表す。

「彩度」：0から14程度までの数値により、鮮やかさを表す。



色彩基準表（別表3）

〔外壁基調色〕

色相	明度	彩度
YR、0Y～5Y	8以上の場合	4以下
	8未満の場合	6以下
R、5.1Y～10Y	—	4以下
その他	—	2以下

〔屋根色〕

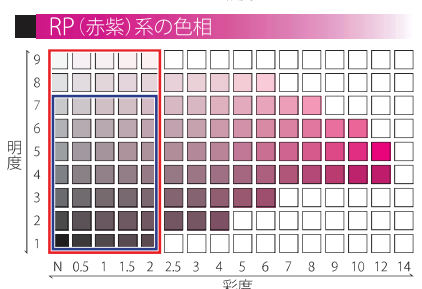
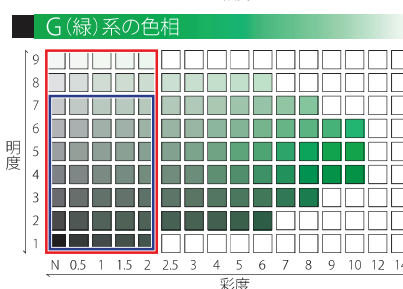
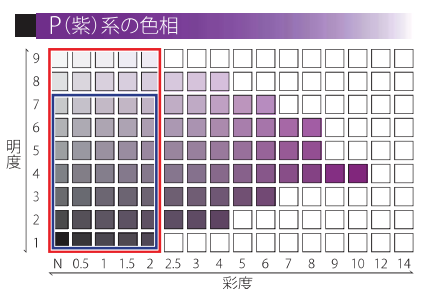
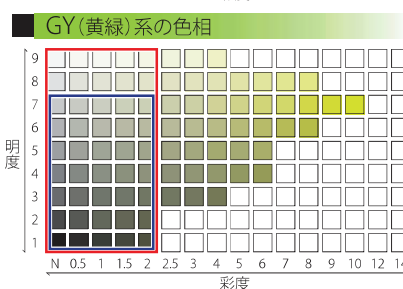
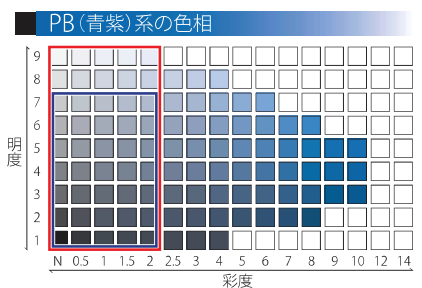
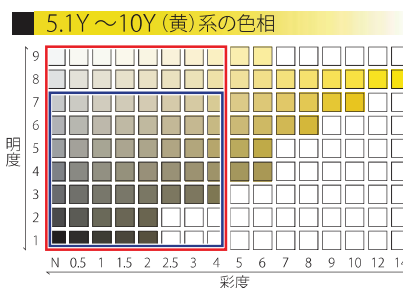
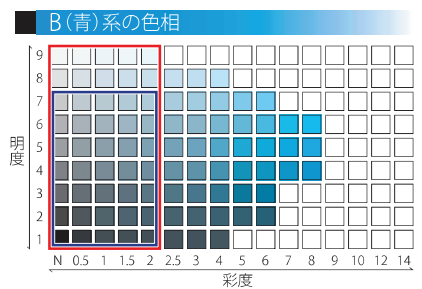
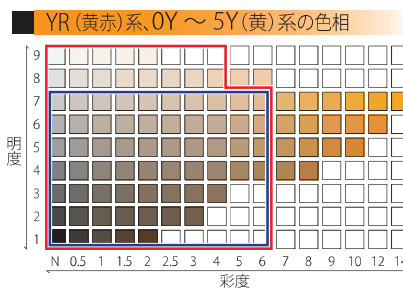
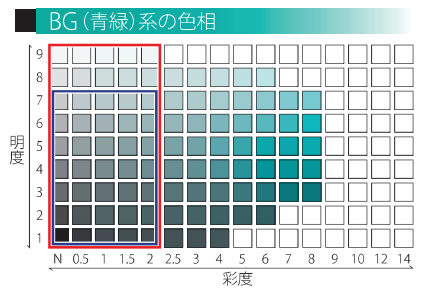
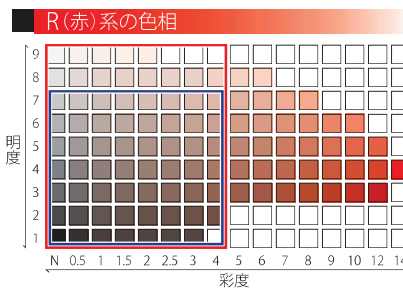
色相	明度	彩度
YR、0Y～5Y	7以下	6以下
R、5.1Y～10Y		4以下
その他	—	2以下

【一般地区】

- 市街地景観ゾーン
- 商業業務地エリア
- 住宅地エリア
- 工業地エリア
- 一般市街地エリア

【景観形成地区】

- 津駅東地区
- 津駅西地区
- 津城跡周辺地区
- 津なぎさまち
 - ・フェニックス通り地区（第1地区、第2地区）



凡例

	建築物等外壁基調色として使用可能な色彩の範囲
	建築物等屋根色として使用可能な色彩の範囲