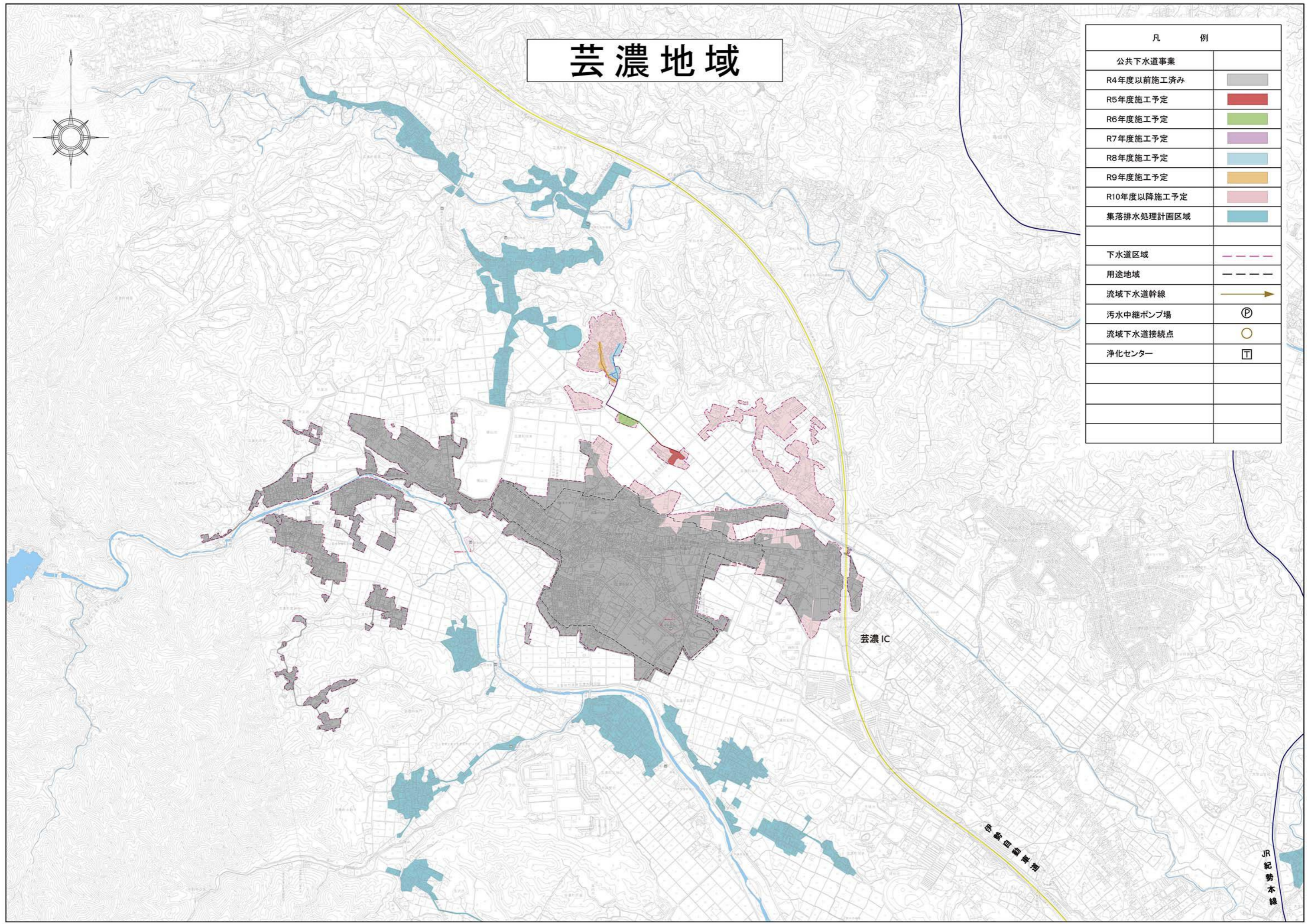


芸濃地域



凡 例	
公共下水道事業	
R4年度以前施工済み	
R5年度施工予定	
R6年度施工予定	
R7年度施工予定	
R8年度施工予定	
R9年度施工予定	
R10年度以降施工予定	
集落排水処理計画区域	
下水道区域	
用途地域	
流域下水道幹線	
汚水中継ポンプ場	
流域下水道接続点	
浄化センター	



芸濃地域

凡 例	
公共下水道事業	
R4年度以前施工済み	■
R5年度施工予定	■
R6年度施工予定	■
R7年度施工予定	■
R8年度施工予定	■
R9年度施工予定	■
R10年度以降施工予定	■
集落排水処理計画区域	■
下水道区域	---
用途地域	---
流域下水道幹線	→
汚水中継ポンプ場	Ⓟ
流域下水道接続点	○
浄化センター	□

1 ページ

2 ページ

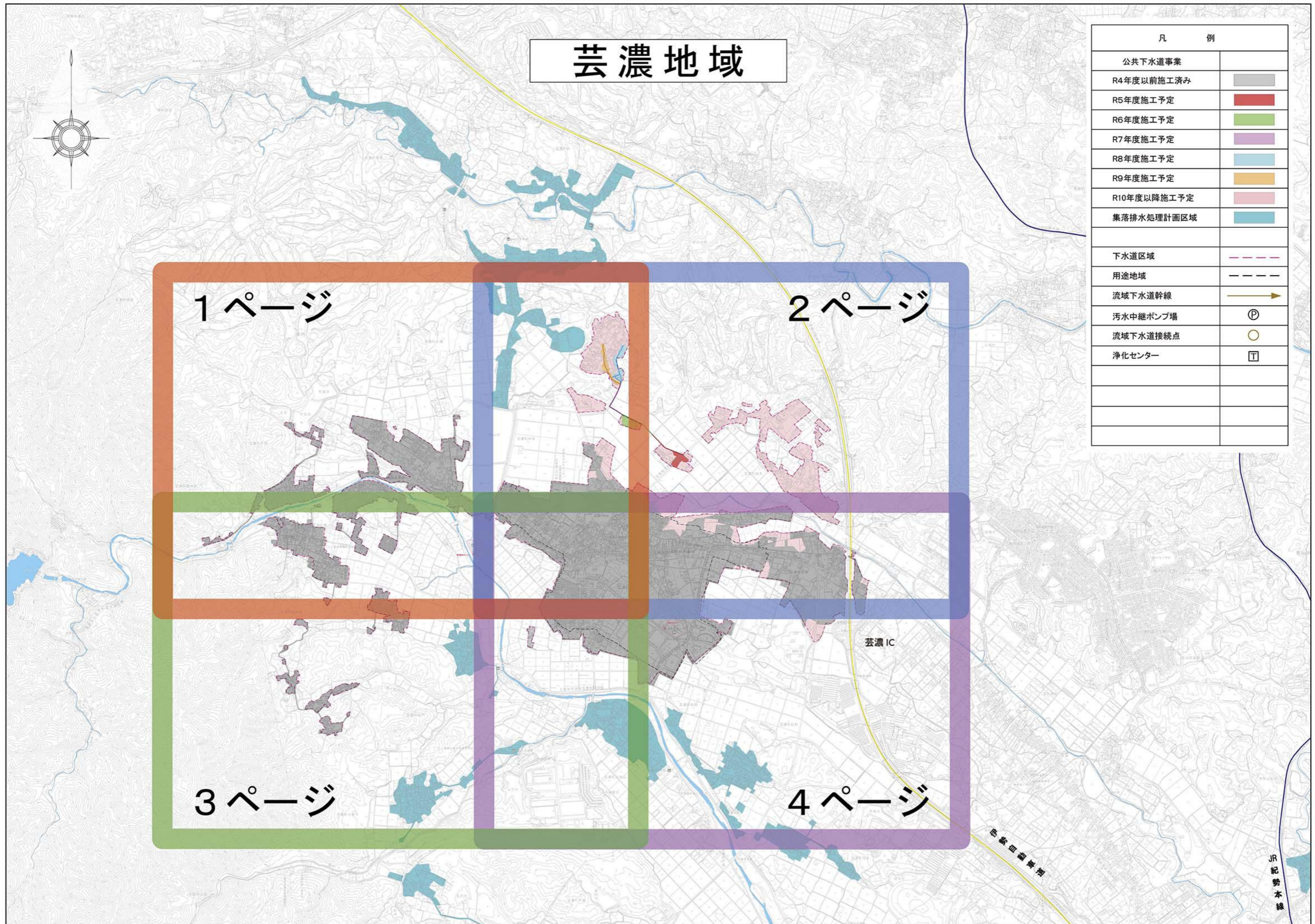
3 ページ

4 ページ

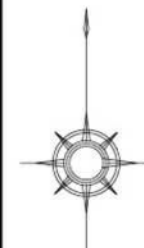
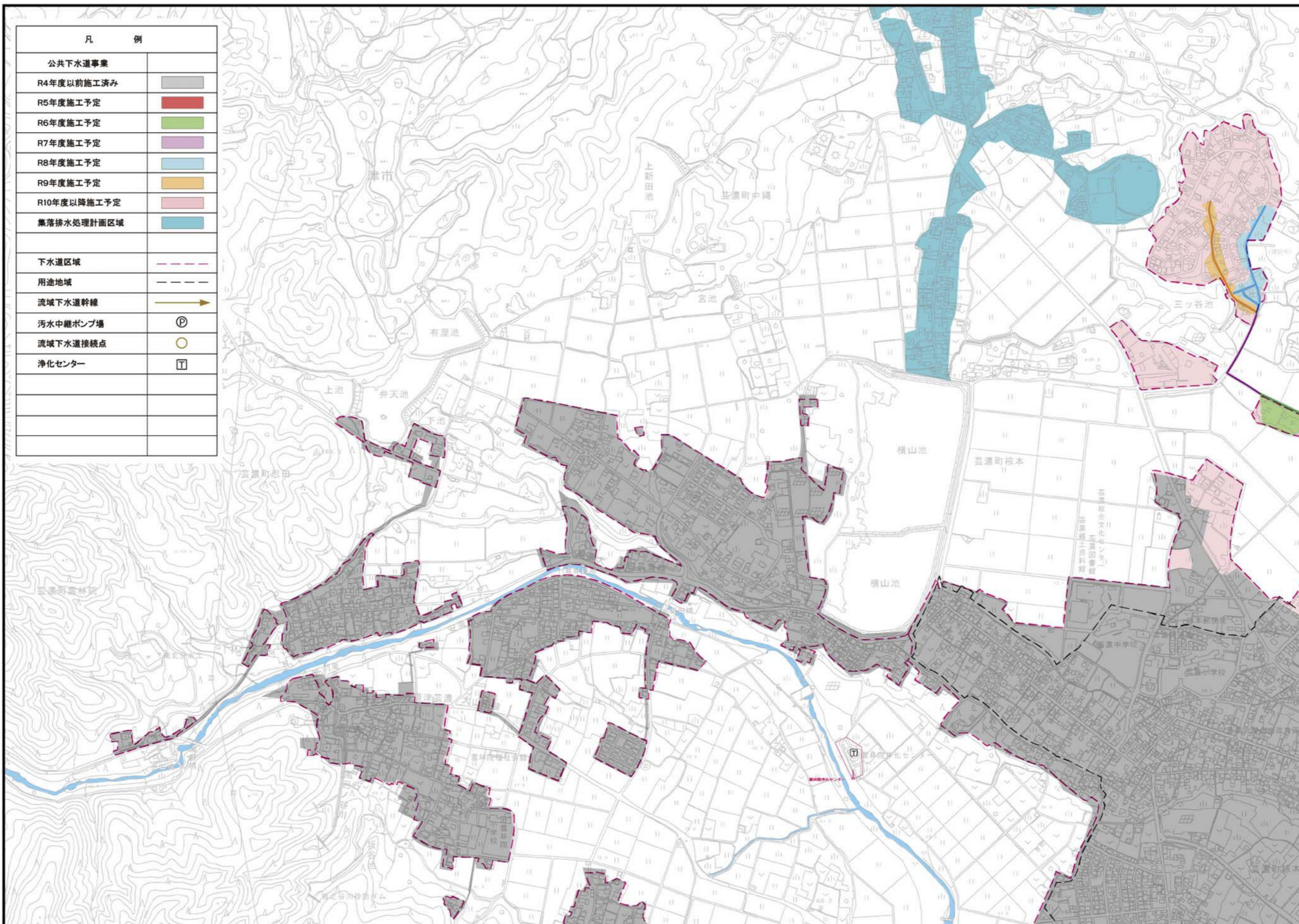
芸濃 IC

色 野 田 南 線

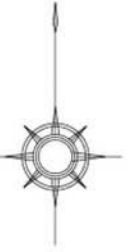
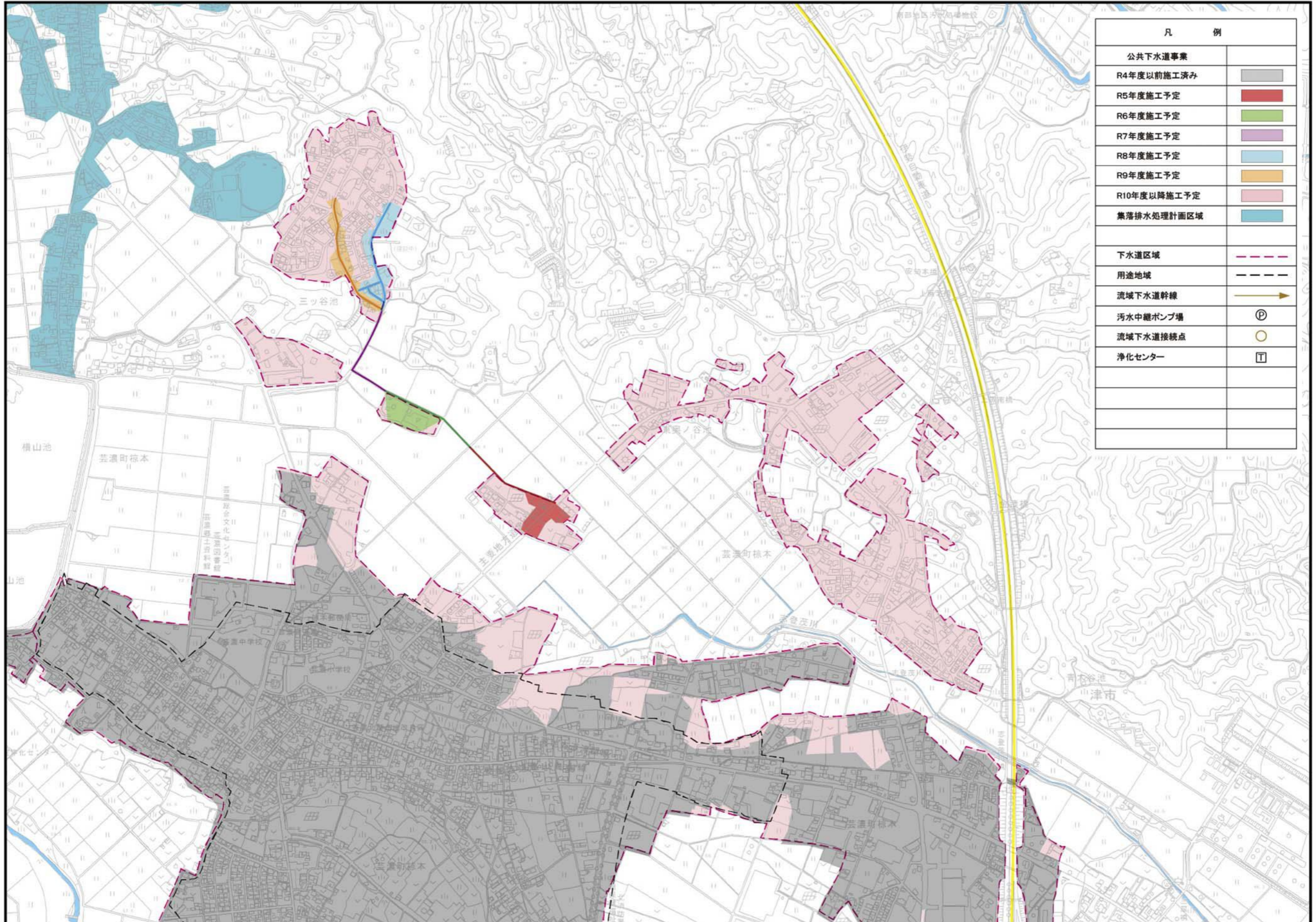
JR 紀勢本線



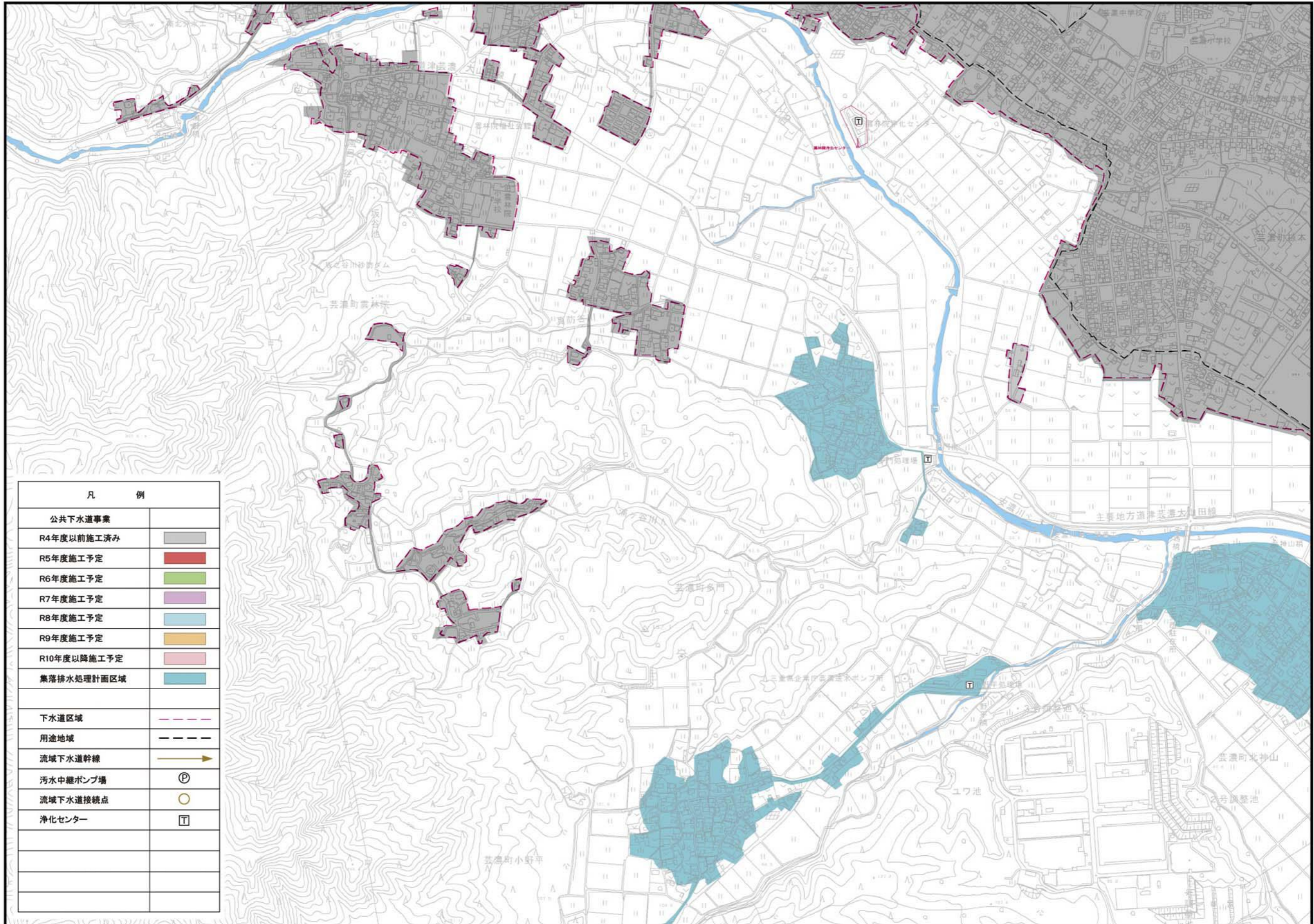
芸濃地域 1 ページ



芸濃地域 2 ページ



芸濃地域 3 ページ



芸濃地域 4 ページ

