

あなただけの風景を見つけに。

経ヶ峰ハイキング コース案内と 周辺散策マップ

令和5年2月10日改訂

経ヶ峰ハイキング事業実行委員会

連絡先

安濃総合支所地域振興課 059-268-5511
 美濃総合支所地域振興課 059-266-2510
 美里総合支所地域振興課 059-279-8111

「経ヶ峰」名前の由来と物語

経ヶ峰は、かつては地名の「安濃」から取った「安濃岳」と呼ばれていました。昔、長野県の軽臣の進軍を金道(河原左衛門)といっせもあるが、山頂に「大徳若狭守」を祀ったことから「経ヶ峰」と呼ばれるようになったと言われています。

そのほかにも、人魚の噂を恐れたために17才の若狭で800年も生る不老薬草にまつ「八百比丘尼」やおひくひん伝説がまはると伝えられ、不老薬草になった少女は、岩が死にゆくまで一人残されていくばかりでした。少女は出陣しては田代と云い、若狭の山に帰る八白鳥の言葉を聞き、重宝に帰って生をたぬえられたいといわれ、一紙にその地が、今は経ヶ峰と名づけた山中の峰頂であると語られています。

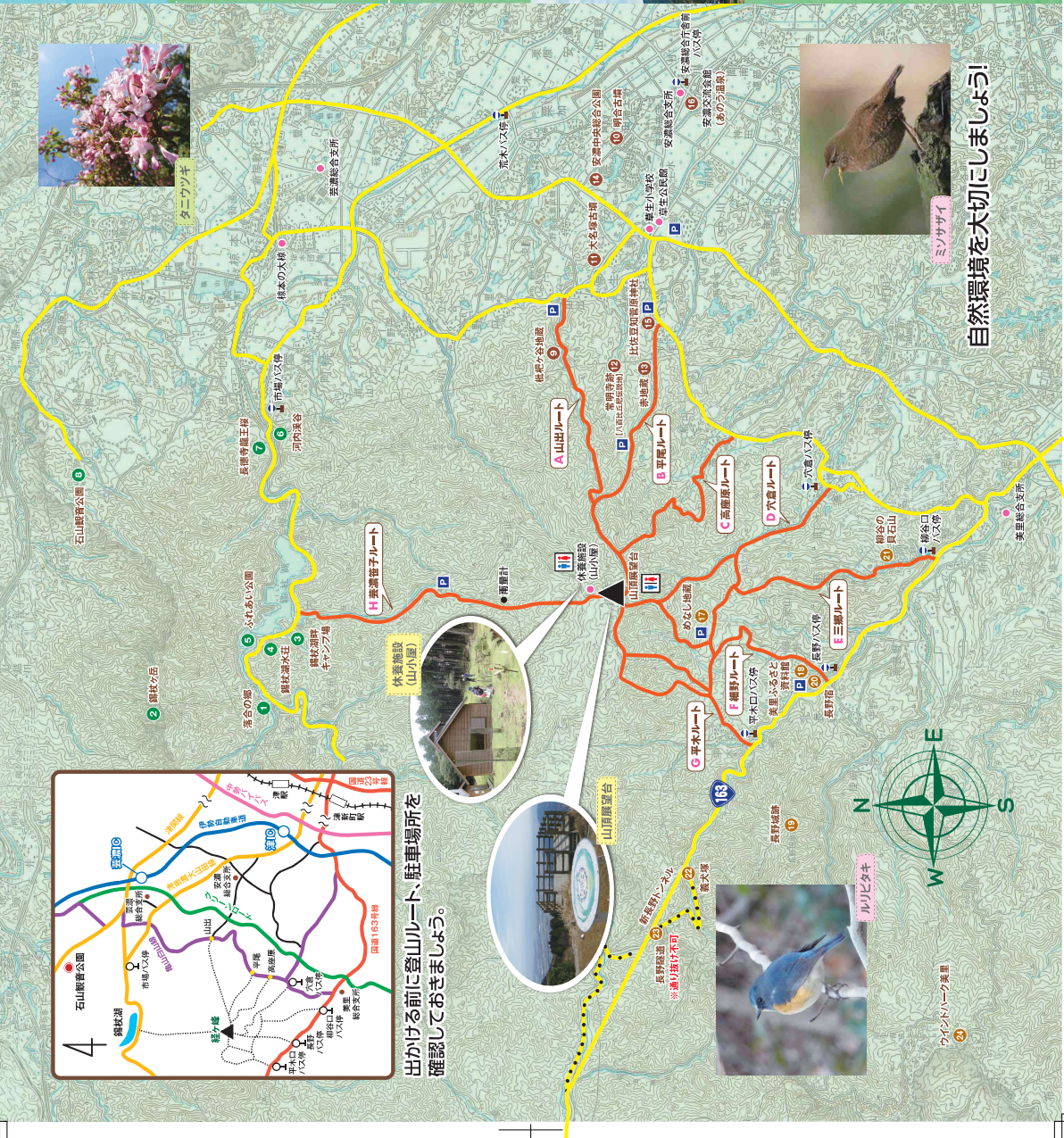


タニワヅキ



ミノサザイ

自然環境を大切にしましょう!



出かける前に登山ルート、駐車場を
確認しておきましょう。



休養施設 (山小屋)



山頂展望台



カリビタキ

ウツクハク集鳥

長野バス

長野バス

長野バス

長野バス

長野バス

長野バス

長野バス

長野バス

長野バス

長野バス

長野バス

長野バス

長野バス

長野バス

長野バス

長野バス

長野バス

長野バス

長野バス

長野バス

長野バス

長野バス

長野バス