

11月～来年2月(一部) がん検診・39歳以下健康診査(集団)

- 検診の受診には電話予約が必要です(結核検診を除く)。 ※祝・休日を除く月～金曜日8:30～17:15

検診会場	予約先
近畿健康管理センター 三重事業部「KKC健康スクエア」 (あのつ台四丁目)	☎233-5489
上記以外	☎221-5115(三重県健康管理事業センター「健診センターサンテ」)

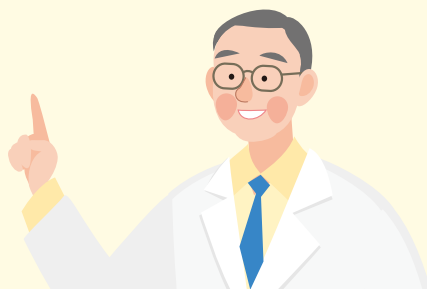
- 対象年齢は平成29年3月31日現在の年齢です。
- 予約・受診の際には受診券が必要です。
- 定員はいずれも先着順で、記載がないものについては定員がありません。
- 受診料のかつこ内は国民健康保険被保険者および75歳以上の人の金額です。
- 非課税世帯・生活保護受給世帯の受診料は全額免除です(証明書が必要)。
- 子宮頸がん、乳がん検診推進事業の対象の人は、「無料クーポン券」をご利用ください。

健康診査

対象 19～39歳の人
受診料 1,600(500)円

日程と定員

検診会場	とき	定員(人)	申し込み開始日
近畿健康管理センター	11月5日(出)・10日(木)・16日(水)・18日(金)・20日(日)、12月3日(出)・8日(木)・11日(日)・16日(金)・21日(水) いずれも8:30～11:00	各10	9月23日(金)
	11月5日(出)・10日(木)・16日(水)・18日(金)・20日(日) いずれも13:30～15:00	各30	
	12月3日(出)・8日(木)・11日(日)・16日(金)・21日(水) いずれも13:30～15:00	各20	
三重県健康管理事業センター	11月6日(日)・19日(土)・22日(火)・23日(水祝)、12月1日(木)・8日(木)・10日(土) いずれも8:30～11:00	各15	9月23日(金)
	11月7日(月)、12月2日(金) いずれも8:30～11:00	各40	
久居保健センター(ホルタひざい)	11月21日(月)8:30～11:00	40	10月18日(火)
一志保健センター	11月29日(火)、来年1月10日(火) いずれも13:30～15:00	各40	11月2日(水)



肝炎ウイルス検診

対象 40歳の人と41歳以上で過去に津市の肝炎ウイルス検診を受けていない人

受診料 700(300)円

前立腺がん検診

対象 55・60・65・70・75歳の男性

受診料 600(300)円

日程

※数字は定員(人)

検診会場	とき	肝炎ウイルス		前立腺がん		申し込み開始日	
		9:00 11:00	13:30 15:00	9:00 11:00	13:30 15:00		
近畿健康管理センター ※午前の受け付けは8:30から	11月5日(出)	○	○	○	○	9月23日(金)	
	10日(木)	○	○	○	○		
	16日(水)	○	○	○	○		
	18日(金)	○	○	○	○		
	20日(日)	○	○	○	○		
	12月3日(出)	○	○	○	○		
	8日(木)	○	○	○	○		
	11日(日)	○	○	○	○		
三重県健康管理事業センター ※午前の受け付けは8:30から	11月6日(日)	10	—	5	—	9月23日(金)	
	19日(土)	10	—	5	—		
	22日(火)	10	—	5	—		
	23日(水祝)	10	—	5	—		
	12月1日(木)	10	—	5	—		
	8日(木)	10	—	5	—		
久居総合福祉会館	11月25日(金)	10	—	5	—	10月18日(火)	
	河芸保健センター	11月16日(水)	10	—	5	—	10月4日(火)
	芸濃保健センター	11月18日(金)	10	—	5	—	10月25日(火)
一志保健センター	11月29日(火)	—	10	—	5	11月2日(水)	
	来年2月7日(火)	10	—	5	—		
多気地域住民センター	11月9日(水)	10	—	5	—	10月3日(月)	