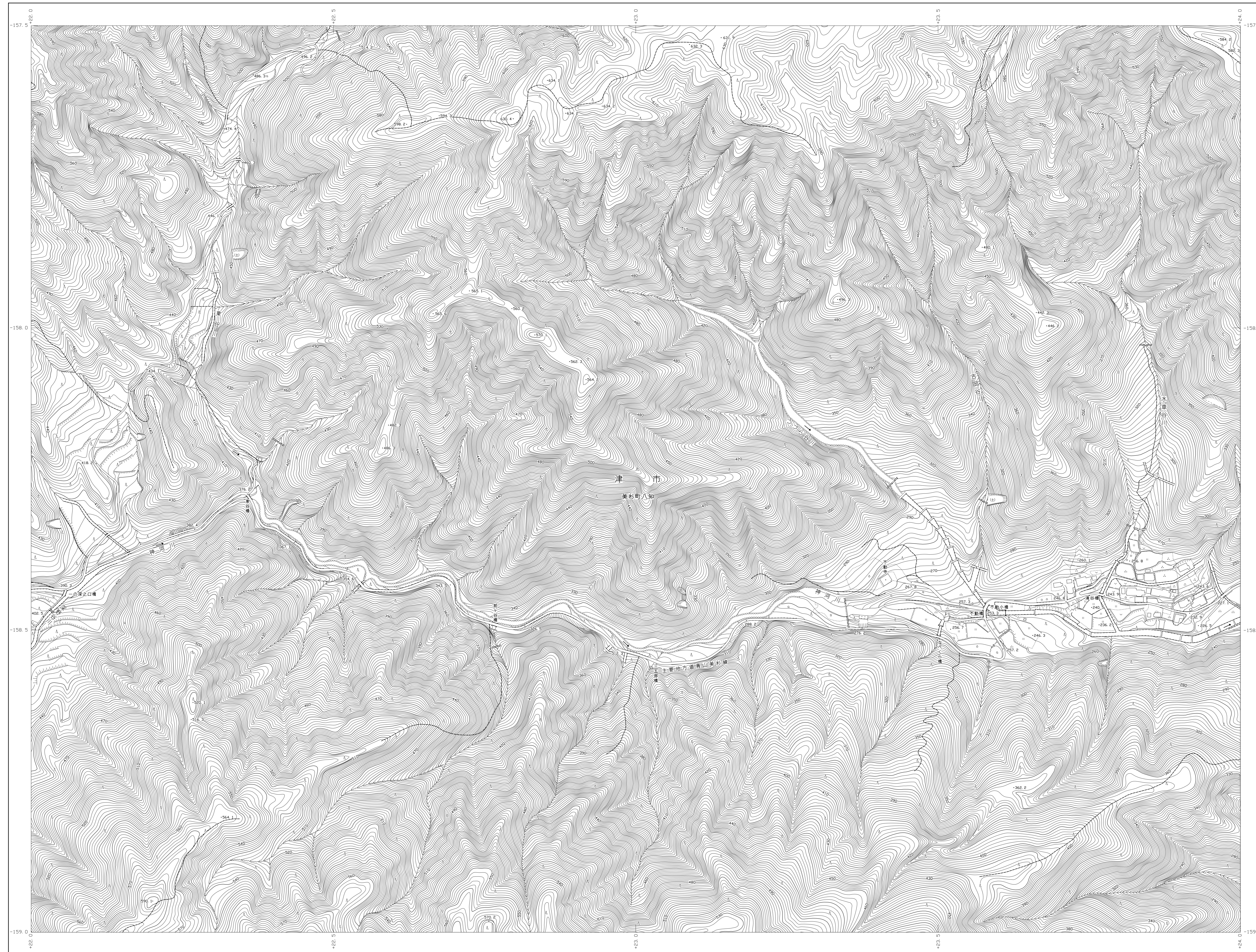


06PE254
1:2,500地形図

三重県共有デジタル地図



PE251	PE252	PE261
PE253	PE254	PE263
PE351	PE352	PE361

記号

	△37.2 三角点
	■12.04 本陣点
	■14.8 多角点等
	-25.6 標高(単位:6m)
	+18.7 等高線間隔
	△15.8 電子水準点

建物の種類
神社
寺
学校
郵便局
工事現場
公衆電話
公園
墓地
その他

道路の種類
国道
県道
市道
林道
踏切
橋

河川の種類
河川
用水路
池

境界線
市界
町界
大字界

その他
鉄道の駅
バス停留所
案内所

平成20年測量
平成24年改正
平成30年改正

1.平成29年12月 編纂
2.平成30年9月 現地調査

1:2,500



この測量図は、地上測量員の手記をもとに測量図を
作成したものである。(測量業者) 平成30年3月3日

計画機関 三重県市町総合事務組合
作業機関名 共有デジタル地図
共同整備事業共同企業体

06PE254