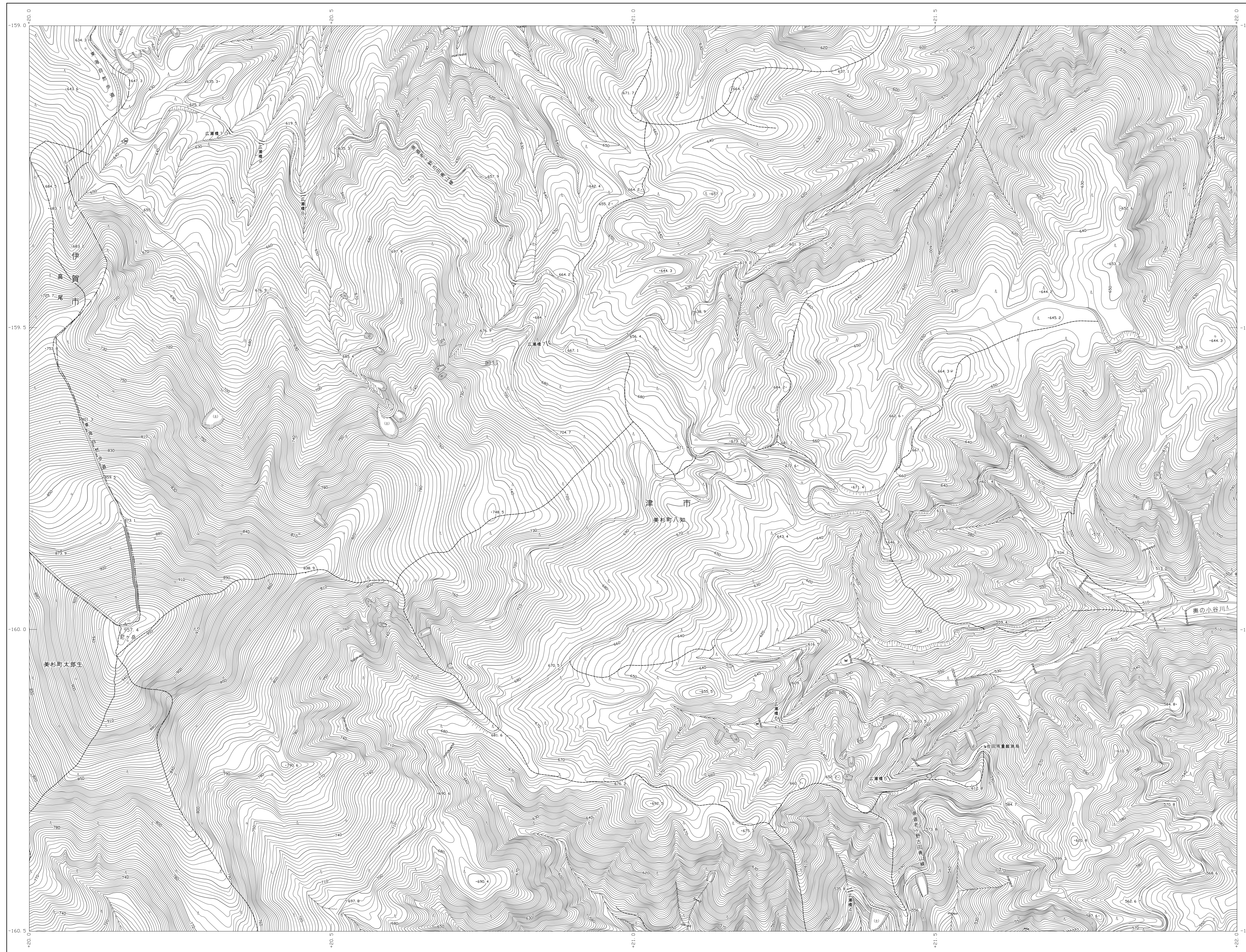
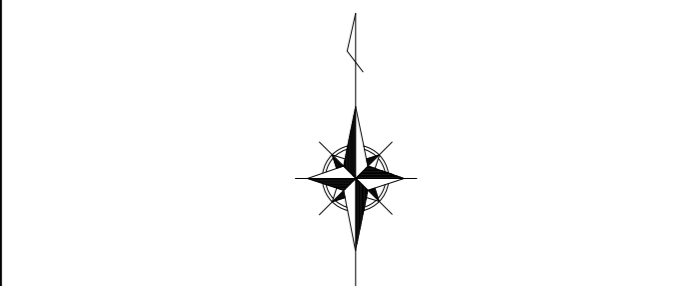


06PE351
1:2,500地形図

三重県共有デジタル地図

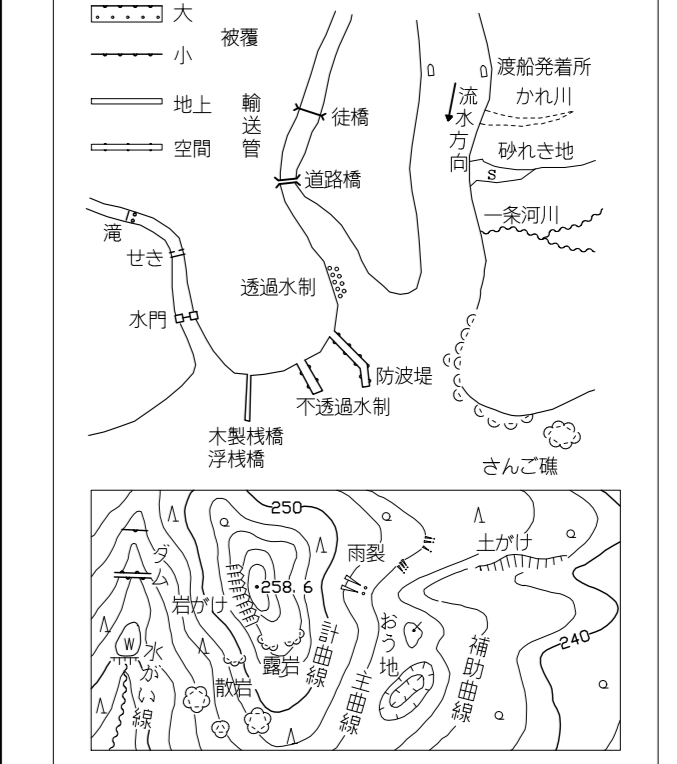


PE244	PE253	PE254
PE342	PE351	PE352
PE344	PE353	PE354



▲37.2	三角点
●12.04	水準点
●14.8	多角点等
-25.6	標高4.5m以上 等高線正
-18.7	標高4.5m以下 等高線正
△15.8	標高点

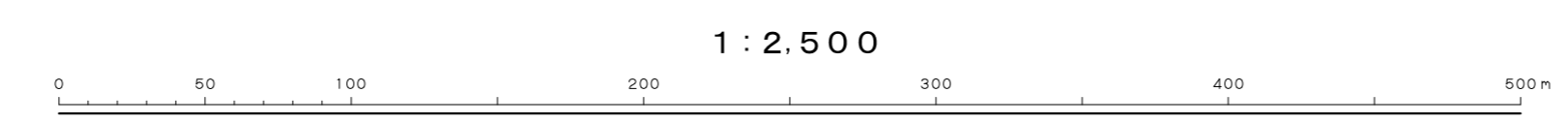
○	神社	+	門
○	寺	+	門
○	基督教	+	門
○	学校	+	門
○	小学校	+	門
○	中学校	+	門
○	高等学校	+	門
○	大学	+	門
○	郵便局	+	郵便箱
○	支店	+	支店
○	銀行	+	銀行
○	農協	+	農協
○	病院	+	病院
○	診療所	+	診療所
○	福祉センター	+	福祉センター
○	公民館	+	公民館
○	児童館	+	児童館
○	老人ホーム	+	老人ホーム
○	公園	+	公園
○	緑地	+	緑地
○	農地	+	農地
○	水田	+	水田
○	雑穀田	+	雑穀田
○	果樹園	+	果樹園
○	桑園	+	桑園
○	竹林	+	竹林
○	落葉林	+	落葉林
○	常緑林	+	常緑林



平成14年度国土数値情報第9巻の作成による
第1段階(世界測地系に準拠)
投影はメルカトル法
図面に示してある距離はメートル単位
方面角は、北緯20°～北緯50°
図面の基準は東経138°00'00"の平均海面
等高線の間隔は2メートル

平成20年測量
平成24年修正
平成30年修正

1	平成20年12月	編制
2	平成30年9月	現地調査



1:2,500

この図量図は、国土数値情報の提供を受けたデータに基づき作成されたものであり、本図面に掲載された情報の正確性を保証するものではありません。

計画機関 三重県市町総合事務組合
作業機関名 共有デジタル地図
共同整備事業共同企業体

06PE351