



## 皆さんからの意見でこう変わりました

事例  
1

### 消防団車庫表示の書き直し【安濃地区】

消防団の車庫の表示が薄くなっていて、消防車庫と知らずに車庫の前に車を止める人がいるので、消防車両の出入りに支障がある。



消防車庫と分かるように書き直し



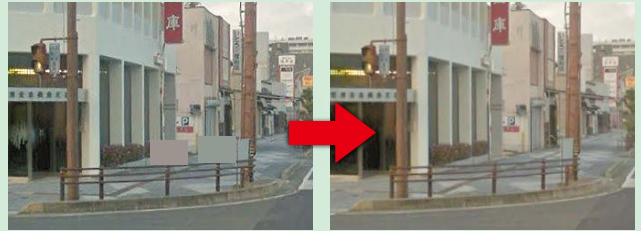
事例  
2

### 通学路の安全対策【修成地区】

交差点に看板が設置されていて、運転手の視界から歩道を歩く子どもが隠れてしまい危険だ。



看板を設置した業者へ連絡し移設



事例  
3

### 通学路の安全対策【栗葉地区】

道幅が狭い上、交通量が多く危険なので、歩行者の安全を確保してほしい。



運転手から分かりやすいよう路肩部分をカラー舗装



事例  
4

### 地域の歴史的資源を保存【北立誠地区】

架け替え工事を行っている江戸橋は地域の思い出が深いものなので、親柱を保存してほしい。



橋の親柱を移設して保存



北立誠小学校の校庭

事例  
5

### 幼稚園の駐車場の安全対策【南立誠地区】

南立誠幼稚園の送迎時に使っている駐車場が、小学校の敷地内にあり、グラウンドに隣接しているため危険だ。



駐車場の場所を変えて整備



事例  
6

### 小学校の門扉設置【一志地区】

一志東小学校の4カ所の通用口のうち校庭西側の1カ所はネットで開閉している。安全のために門扉を設置してほしい。



小学校の校庭通用門に門扉を設置

