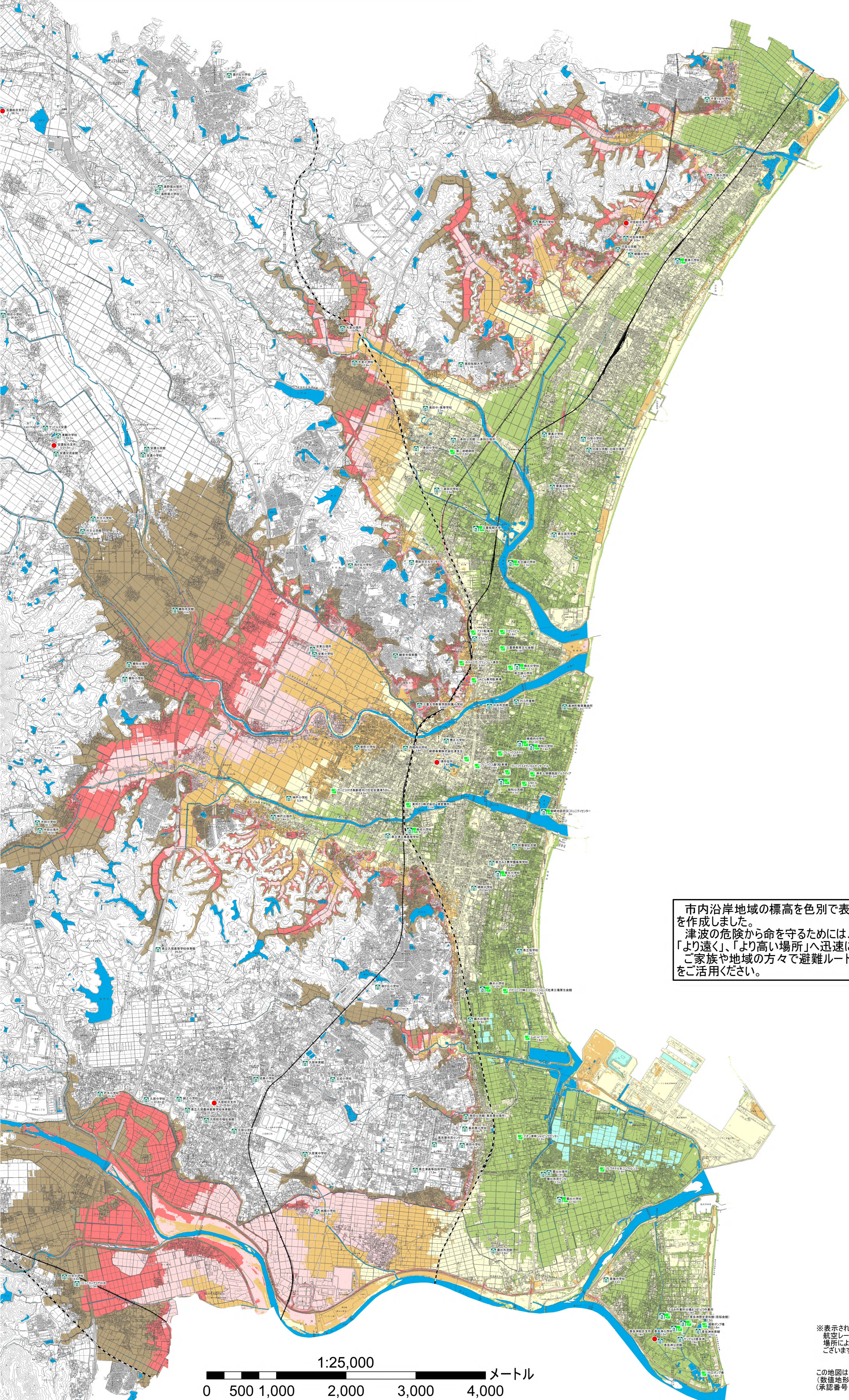


津市沿岸地域標高マップ



市内沿岸地域の標高を色別で表示した「津市沿岸地域標高マップ」を作成しました。
津波の危険から命を守るためには、津波が到達するまでの間に、「より遠く」、「より高い場所」へ迅速に避難することが重要です。
ご家族や地域の方々で避難ルート等を考える際の参考として当マップをご活用ください。

- 凡例
- 本庁舎・総合支所
 - 🏠 避難所
 - 🏢 津波避難ビル
 - JR
 - その他私鉄
 - 🌊 水域
 - 🟩 0m未満
 - 🟨 0~2m
 - 🟧 2~4m
 - 🟠 4~6m
 - 🟡 6~8m
 - 🔴 8~10m
 - 🟤 10~15m
 - ⬜ 15m以上

1:25,000
0 500 1,000 2,000 3,000 4,000 メートル

※表示される標高については、東京湾平均海面(TP)を基準として、航空レーザー測量により計測された地表面の高さを示しております。場所によっては、地図精度における誤差が生じている場合がございますが、御了承願います。

この地図は、「三重県自治会館作成の2006三重県共有デジタル地図(数値地形図縮図10,000)」を使用しています。(承認番号:三自治地第186号)