

中ノ川流域 洪水ハザードマップ

このハザードマップは、中ノ川水系中ノ川（三重県管理区間）が大雨によって洪水になった場合の浸水予測結果（三重県作成）に基づいて、流域で予想される浸水範囲とその程度や、各地域の避難所等を示したものです。

- 1) 対象とした降雨：水防法の規定により指定された想定される最大規模の降雨（24時間総雨量35mm）
- 2) 作成主体：三重県 令和元年5月7日 三重県告示第9号 水防法（昭和24年法律第193号）第14条第1項
- 3) 対象となる水位周知河川中ノ川（指定区間） 三重県亀山市南町萩原寺山の神781番の1地先から河口まで
 河川名称 右岸 三重県亀山市南町萩原寺山の神763番地先から河口まで
- 4) 洪水の予想される区域及びその程度は、雨の降り方や土地の形態の変化及び河川の整備状況により変化することがあります。

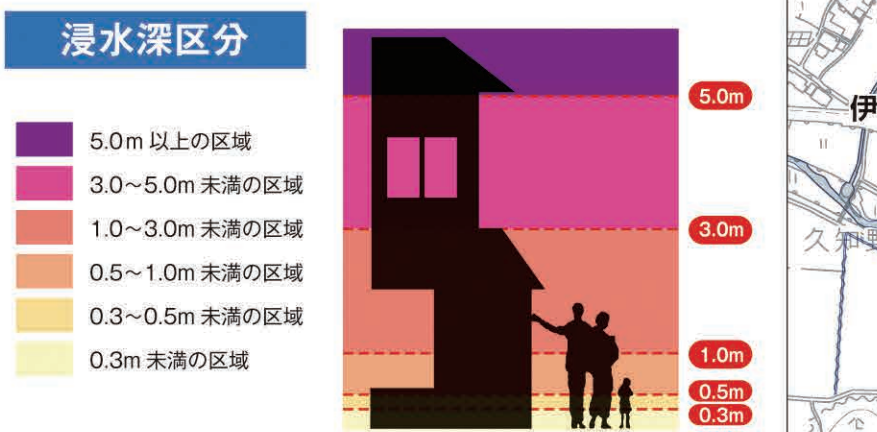
この地図上で色が付いている区域は、堤防が決壊した際に浸水する恐れがある区域です。特に家屋倒壊等氾濫想定区域や浸水深が深い区域においては、避難勧告等に従って当該区域から安全な場所に速やかに、確実に立退いてください。

避難訓練に参加しましょう
 市内では多くの避難訓練が行われています。訓練に参加することで、防災意識を高め、災害時の対応なども確認できます。いざという時に備えて年に一度以上は訓練にご参加ください。

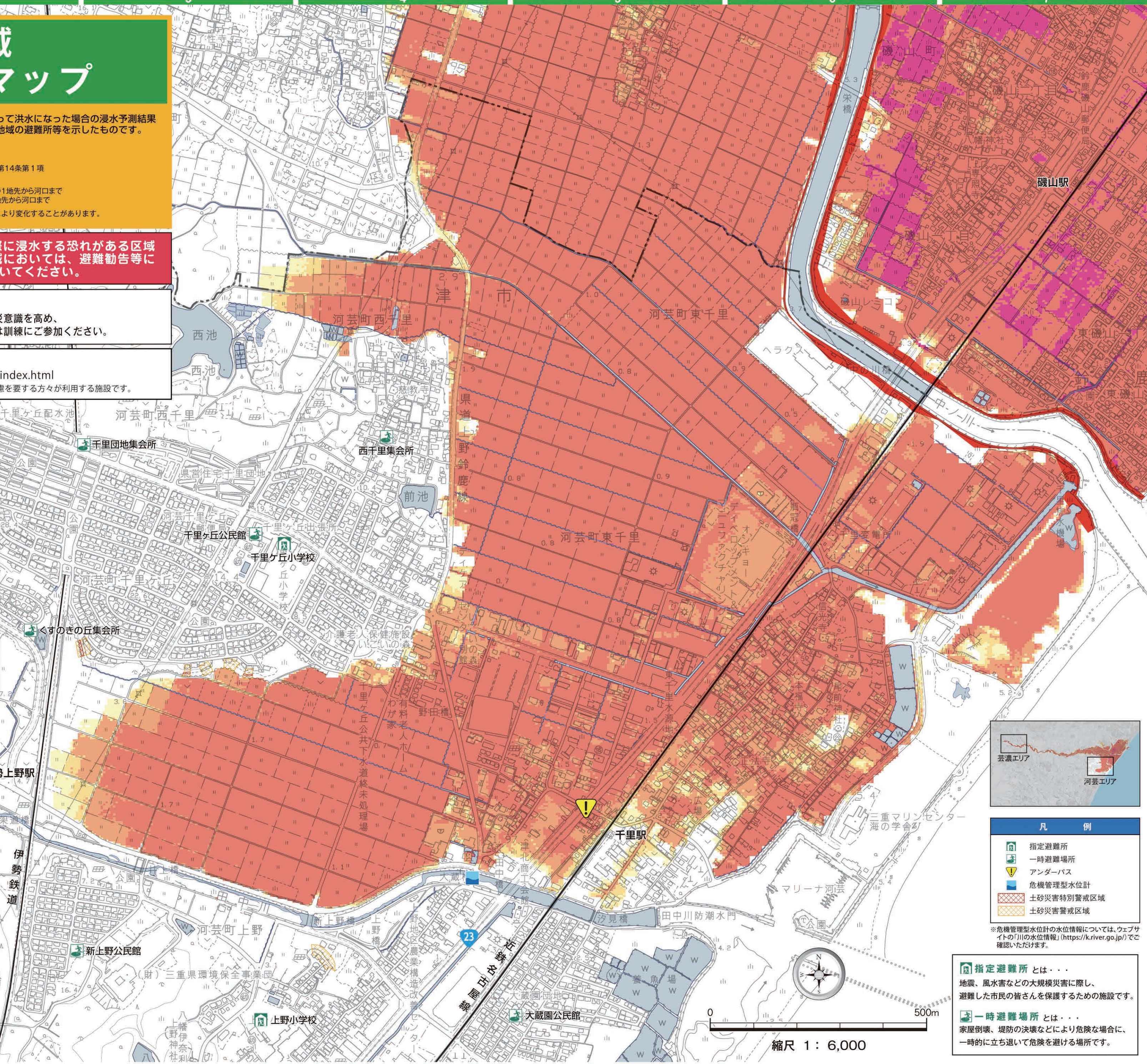
要配慮者利用施設は津市ホームページで随時更新しています。
<http://www.info.city.tsu.mie.jp/www/contents/1507702752225/index.html>
 ※要配慮者利用施設とは・・・社会福祉施設、学校、医療施設等、主として防災上の配慮を要する方が利用する施設です。

河川名	中ノ川
観測所名	三宅
位置	去岸 8.60 km
所在地	鈴鹿市三宅町
付近堤防高	4.80 m
計画高水位	4.42 m
氾濫高水位	3.70 m
避難勧告水位	3.00 m
氾濫注意水位	2.20 m
水防団待機水位	1.00 m

発令時の状況	【警戒レベル4】 避難指示（緊急）	【警戒レベル3】 避難勧告	【警戒レベル2】 避難準備・高齢者等避難開始
【警戒レベル4】 避難指示（緊急）	すでに災害が発生している状況	1) 前兆現象の発生や、切迫した状況から、人的被害の発生する危険性が非常に高いと判断された状況 2) 堤防の崩壊等、地域の特性等から人的被害の発生する危険性が非常に高いと判断された状況	通常の避難行動ができる者が避難行動を開始しなければならぬ段階であり、人的被害の発生する可能性が明らかに高まった状況
【警戒レベル3】 避難勧告		通常の避難行動ができる者が避難行動を開始しなければならぬ段階であり、人的被害の発生する可能性が高まった状況	要配慮者等、特に避難行動に時間を要する者が避難行動を開始しなければならぬ段階であり、人的被害の発生する可能性が高まった状況



浸水深	避難行動
家屋倒壊等氾濫想定区域	堤防決壊等に伴う氾濫浸水深が浸水想定区域に達するおそれがあることから、早期の立退き避難が要する。
河原浸食	河原浸食で避難が困難なおそれがあることから、早期の立退き避難が要する。
家屋が水没するおそれのある区域	堤防決壊等により、浸水深が浸水想定区域に達するおそれがあることから、早期の立退き避難が要する。
その他の浸水想定区域	堤防決壊等により、浸水深が浸水想定区域に達するおそれがあることから、早期の立退き避難が要する。
浸水想定区域外	浸水想定区域外の区域は、浸水想定区域に達するおそれがないため、避難の手助けを行う。



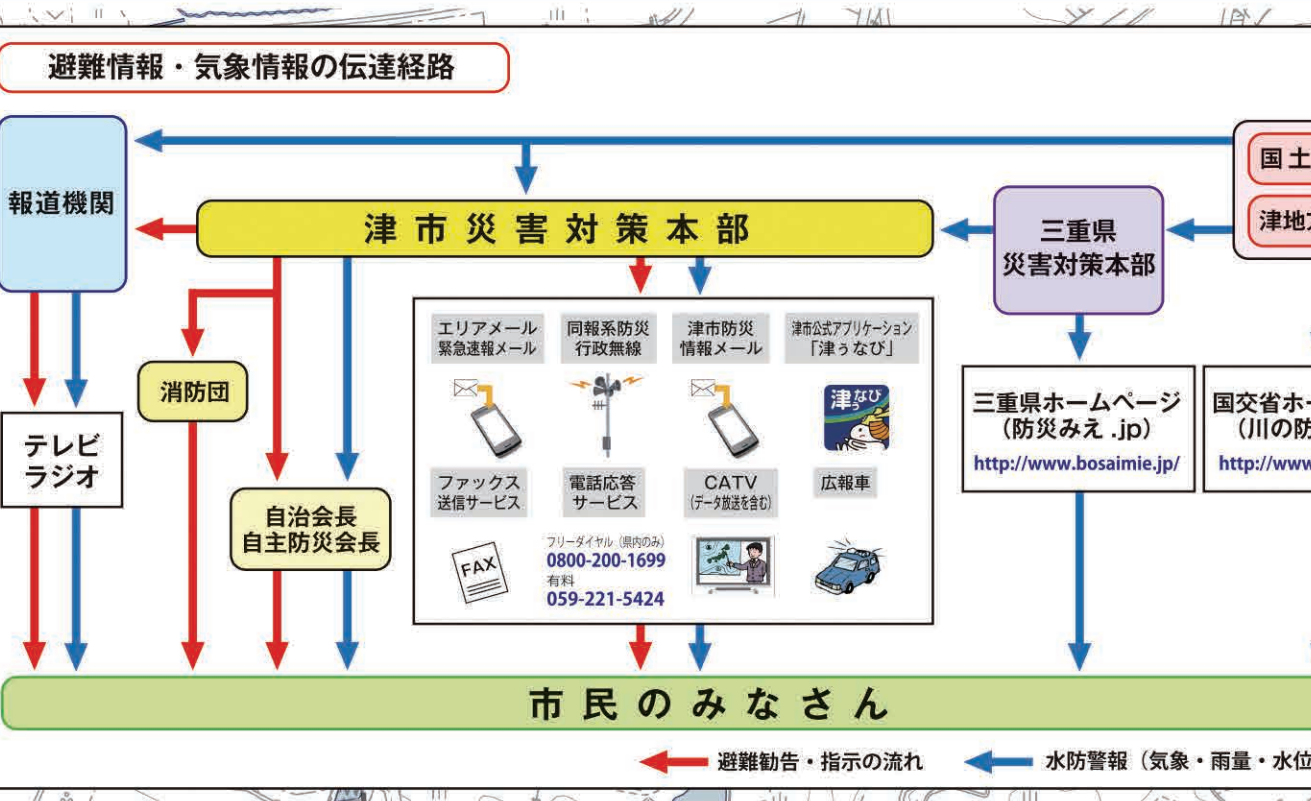
凡例

- 指定避難所
- 一時避難場所
- アンダーパス
- 危機管理型水位計
- 土砂災害特別警戒区域
- 土砂災害警戒区域

※危機管理型水位計の水位情報については、ウェブサイト「川の水位情報」(https://k.river.go.jp/)でご確認ください。

指定避難所とは・・・
 地震、風水害などの大規模災害に際し、避難した市民の皆さんを保護するための施設です。

一時避難場所とは・・・
 家屋倒壊、堤防の決壊などにより危険な場合に、一時的に立ち退いて危険を避ける場所です。



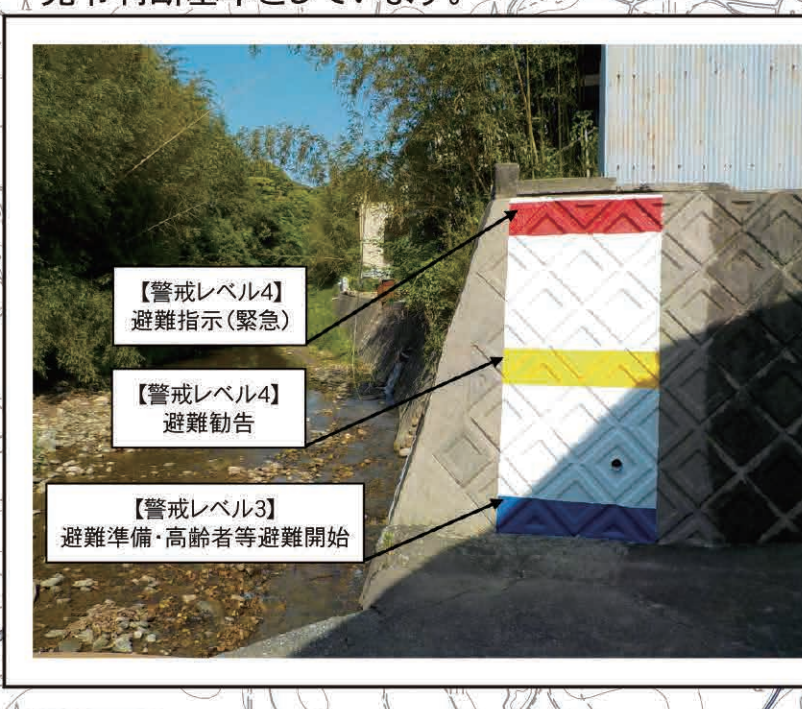
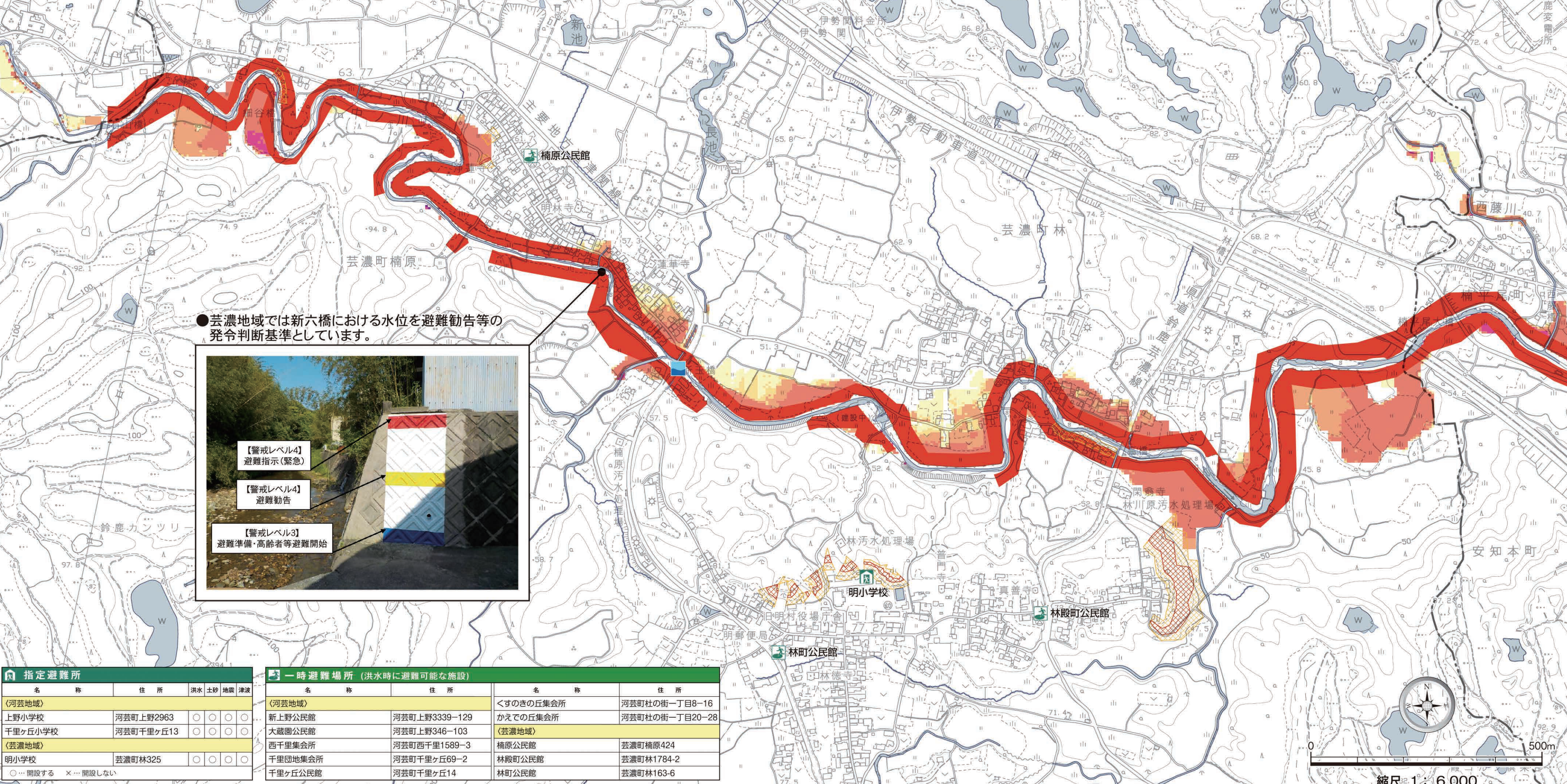
事前の心構えと避難の心得

- ◆家のまわりを点検・整備
- ◆家庭でできる簡易水防
- ◆安全な避難路の確認を
- ◆正確な情報収集と早めの避難を
- ◆二人以上の避難を
- ◆氾濫水は勢いが強い

非常持ち出し品の事前準備をしましょう

避難時の心構え

持ち物はリュックで、手は自由に持ち運びやすいように準備しましょう。



指定避難所	名称	住所	浸水	土砂	津波	一時避難場所（洪水時に避難可能な施設）	名称	住所
【河原地域】	上野小学校	河芸町上野2963	○	○	○	【河原地域】	くすのきの丘集会所	河芸町の街一丁目B-16
	千里ヶ丘小学校	河芸町千里ヶ丘13	○	○	○		かえでの丘集会所	河芸町の街一目20-28
	朝小学校	河芸町朝325	○	○	○		【雲濃地域】	西千里集会所
【雲濃地域】	朝小学校	河芸町朝325	○	○	○	橋原公民館	雲濃町橋原424	
	明小学校	河芸町明1589-2	○	○	○	林町公民館	雲濃町林1784-2	
	千里ヶ丘公民館	河芸町千里ヶ丘14	○	○	○	林町公民館	雲濃町林163-6	