

ボートレース津の貸借対照表



単位：百万円

資産の部			負債の部		
固定資産	土地	1,498	固定負債	企業債	1,064
	建物(付属建物、構築物)	7,763		リース債務	275
	機械	306		合計	1,339
	船舶・工具	58	流動負債	企業債	272
	リース資産	767		リース債務	286
	出資金	40		未払金	3,488
	基金	2,300		その他流動負債	95
合計	12,732	長期前受金		319	
流動資産	現金預金	1,009	合計	4,460	
	未収金	3,186	負債合計	5,799	
	その他流動資産	32	資本の部		
合計	4,227	資本金	11,160		
資産合計	16,959	負債・資本合計	16,959		

上の表は今年4月1日付の開始貸借対照表です。「資産」は、所有している土地・建物・現金を指し、資産合計は169億円で、そのうち71億円がスタンド棟に当たります。「負債」は、その資産のうち返済しなければならない金額を示しています。そして、地方公営企業法の「資本金」とは資産から負債を差し引いたものを指し、ボートレース津の資本金は111億円で、これは昭和27年から積み上げた利益相当に当たります。この他、津市と久居市ほか六箇町村競艇事業組合の一般会計に約806億円繰り出しました。

また、ボートレース津の自己資本比率は約65%で、基金(現金)を除いた固定比率は約93%となっています。一般的に100%未満が安全とされ適正範囲内ですが、施設老朽化に伴う改修により固定資産が増加することが予想されています。

おしえてツッキー

自己資本比率と固定比率って？

自己資本比率

$$\text{資本金} \div \text{資産合計} \times 100$$

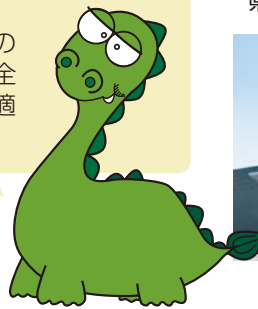
資産合計のうち、自己資本の割合で、資本金財政の健全性と長期的な安全性を示す指標なんだ。

固定比率

$$\text{固定資産} \div \text{資本金} \times 100$$

自己資本のうち、固定資産の割合で、数値が低いほど安全性が高く、100%未満が適正とされているよ。

ボートレース津
マスコットキャラクター
ツッキー



外向発売所 津インクル



県内初の場外発売場 ミニボートピア名張



ボートレースチケットショップ養老

問い合わせ 経営管理課 ☎224-5105 FAX 222-8210

現在



日本財団会長杯争奪戦

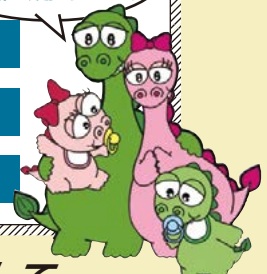
6/29(木)~7/4(火)

7月4日は
ボートレース津の
65歳の誕生日だよ!

PICK UP 1 期間中は入場料が無料!

PICK UP 2 有料B指定席が半額の500円!

PICK UP 3 歴史パネル展を同時開催!



親から子へ、子から孫へ、親しまれ続けるボートレース津を目指して