



津市 ため池ハザードマップ

美里町足坂

護蛇谷池

この「ため池ハザードマップ」を目的とする場所において、日頃から防災に関心を持ちましょう。避難場所への経路を確認し、いざという時には落ち着いて行動しましょう。

護蛇谷池の概要

・堤高 7.4 m
・貯水量 5,400 m³

地図の見方

この「ため池ハザードマップ」は、ため池が満水状態で、大雨や地震により万が一、堤体が決壊した場合に、氾濫した水がどのように広がり、どの程度の深さになるかを予想した浸水想定区域、最大浸水深や到達時間を示したものです。

地震の大きさや決壊箇所などの条件により、浸水想定区域が実際と異なる場合もありますので、日頃から浸水しやすい場所を把握し、災害の状況によって安全を確認して避難してください。

浸水区域内の一時避難場所、指定避難所には避難しないでください。

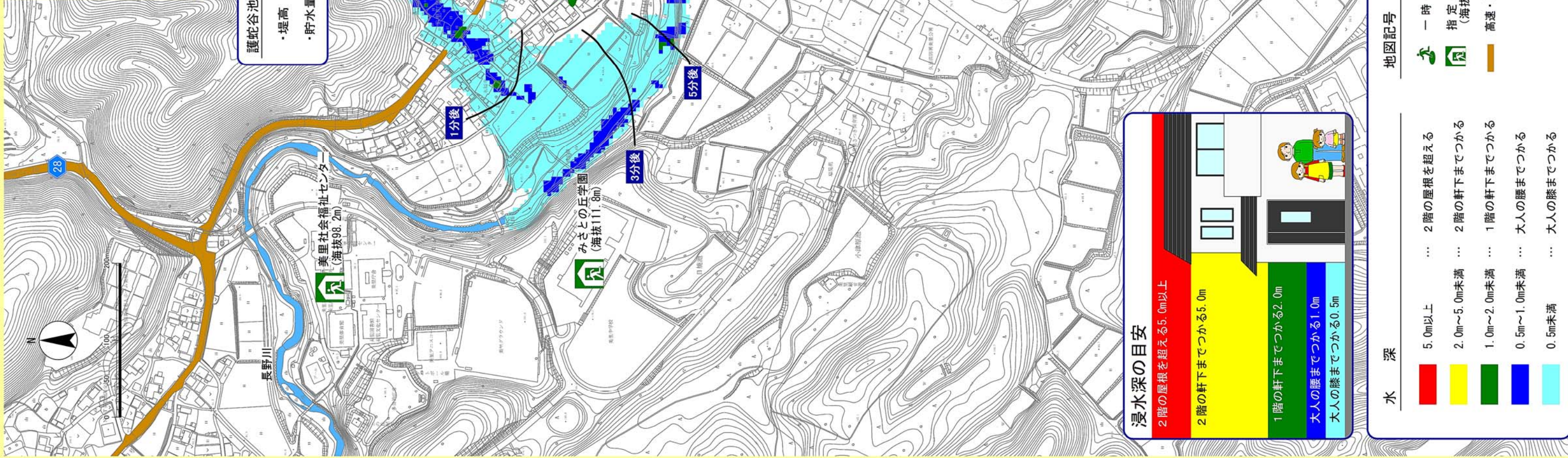
地図を見上での留意事項

浸水シミュレーションは、平均化した地盤高で行っているため、小水路などの局地的な地形を反映できていないこともあります。

河川氾濫や下水道などがあふれる内水氾濫、また、その他の災害は考慮していません。

想定を超える事態や不測の事態が起こった場合、浸水想定区域外においても浸水被害が発生する可能性があります。

名称	指定避難所			指定避難所開設表示区分		
	洪水	土砂	地震	洪水	土砂	地震
美里社会福祉センター (旧)高宮小学校	○	○	○	○	○	○
みさとの丘学園	○	○	○	○	○	○
一時避難場所						
名称	避難可能な災害種別別区分			避難可能な災害種別別区分		
	洪水	土砂	地震	洪水	土砂	地震
下中集会所	○	○	○	○	○	○
上之郷クラブ	○	○	○	○	○	○
中之郷クラブ	○	○	○	○	○	○
ふれあいセンター五百野	○	○	○	○	○	○



浸水深の日安



水深	水
5.0m以上	2階の屋根を超える
2.0m~5.0m未満	2階の軒下までつかる
1.0m~2.0m未満	1階の軒下までつかる
0.5m~1.0m未満	大人の腰までつかる
0.5m未満	大人の膝までつかる

地図記号	説明
	一時避難場所
	指定避難所 (海拔00m)
	高速・国道・県道

この地図は、三重県市町総合事務組合の「2011三重県共有デジタル地図（承認番号 三総合地第15号）」を使用したものである。