



# 津市 ため池ハザードマップ

美里町家所

## 棕立池

この「ため池ハザードマップ」を目のつく場所において、日頃から防災に関心を持ちましょう。  
避難場所への経路を確認し、いざという時には落ち着いて行動しましょう。

### 地図の見方

この「ため池ハザードマップ」は、ため池が満水状態で、大雨や地震により万が一、堤体が決壊した場合に、氾濫した水がどのように広がり、どの程度の深さになるかを予想した浸水想定区域、最大浸水深や到達時間を示したものです。  
地震の大きさや決壊箇所などの条件により、浸水想定区域が実際と異なる場合もありますので、日頃から浸水しやすい場所を把握し、災害の状況によって安全を確認して避難してください。  
**浸水区域内の一時避難場所、指定避難所には避難しないでください。**

### 地図を見る上での留意事項

浸水シミュレーションは、平均化した地盤高で行っているため、小水路などの局地的な地形を反映できていないこともあります。  
河川氾濫や下水道などがあふれる内水氾濫、また、その他の災害は考慮していません。  
**想定を超える事態や不測の事態が起こった場合、浸水想定区域外においても浸水被害が発生する可能性があります。**

### 棕立池の概要

- ・堤高 10.8 m
- ・貯水量 17,800 m<sup>3</sup>

指定避難所		指定避難所開設表示区分			
名称		洪水	土砂	地震	津波
(旧)辰水小学校		○	○	○	○
美里社会福祉センター		○	○	○	○
一時避難場所		避難可能な災害種類別区分			
名称		洪水	土砂	地震	津波
美里高齢者生活福祉センター		○	○	○	—
家所区民センター		○	○	○	—
明顕寺		○	×	×	—
実相寺		○	×	×	—
グリーンハウス		○	○	×	—

### 浸水深の目安

- 2階の屋根を超える5.0m以上
- 2階の軒下までつかる5.0m
- 1階の軒下までつかる2.0m
- 大人の腰までつかる1.0m
- 大人の膝までつかる0.5m

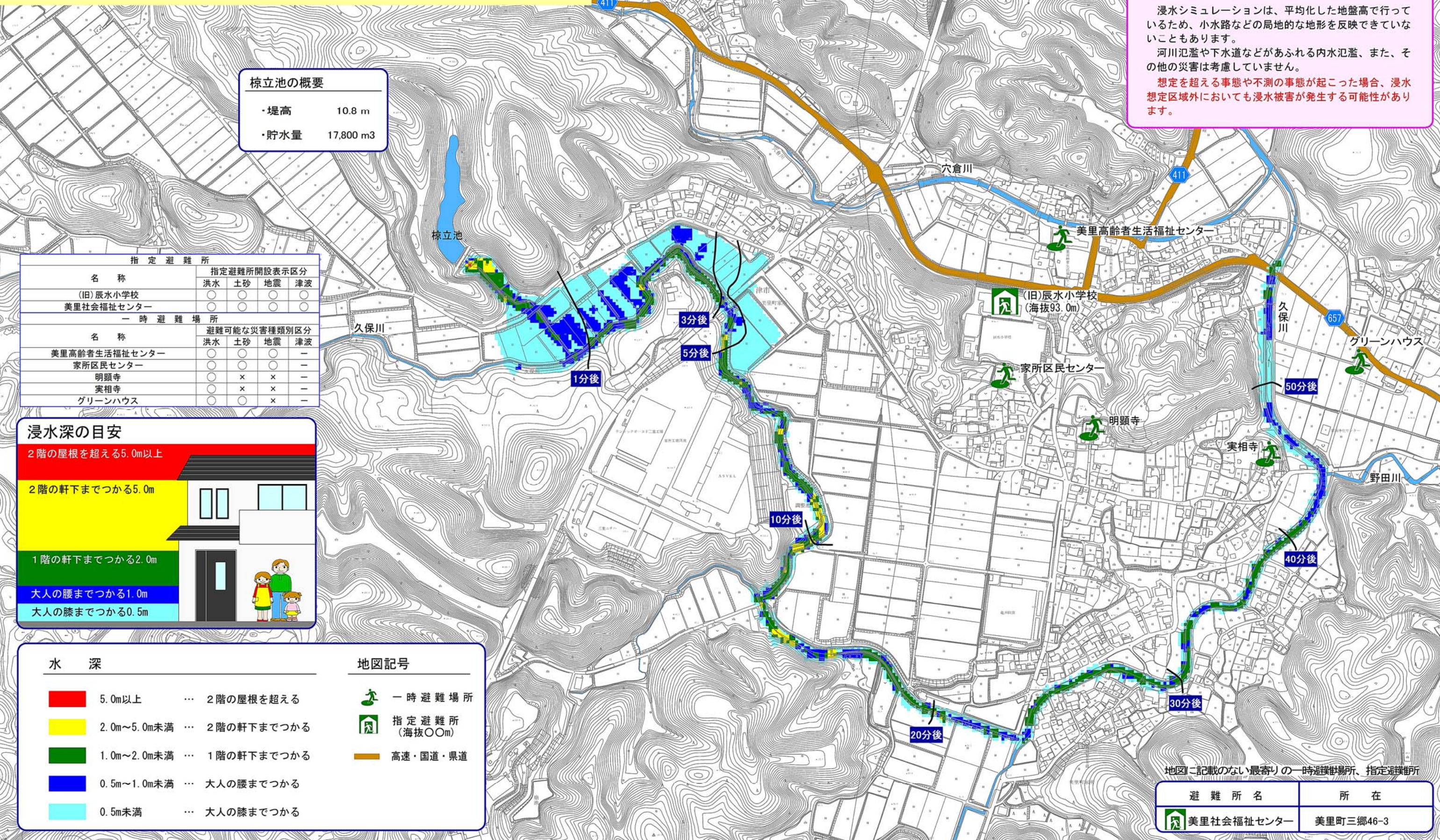


### 水深

- 5.0m以上 ... 2階の屋根を超える
- 2.0m~5.0m未満 ... 2階の軒下までつかる
- 1.0m~2.0m未満 ... 1階の軒下までつかる
- 0.5m~1.0m未満 ... 大人の腰までつかる
- 0.5m未満 ... 大人の膝までつかる

### 地図記号

- 一時避難場所
- 指定避難所 (海拔○○m)
- 高速・国道・県道



地図に記載のない最寄りの一時避難場所、指定避難所

避難所名	所在
美里社会福祉センター	美里町三郷46-3

この地図は、三重県市町総合事務組合の「2011三重県共有デジタル地図（承認番号 三総合地第151号）」を使用したものである。