

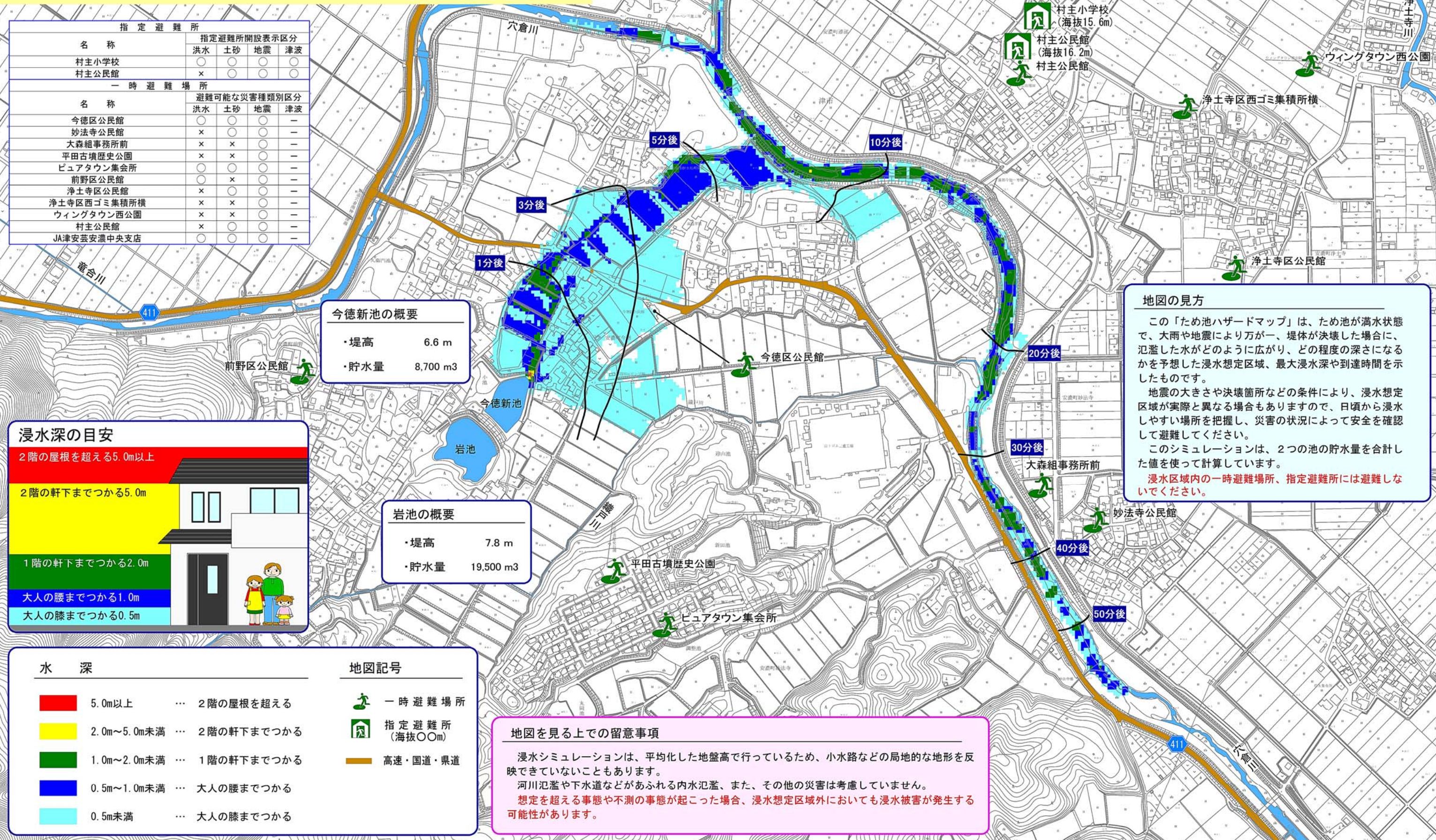


津市 ため池ハザードマップ

安濃町今徳

岩池・今徳新池

この「ため池ハザードマップ」を目のつく場所において、日頃から防災に関心を持ちましょう。
避難場所への経路を確認し、いざという時には落ち着いて行動しましょう。



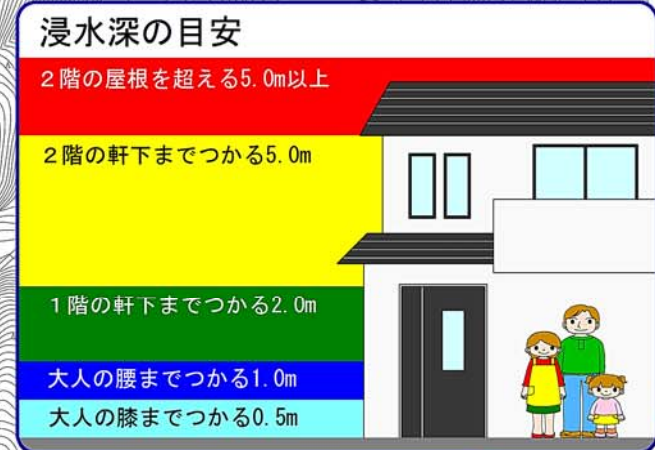
指定避難所	
名称	指定避難所開設表示区分
村主小学校	洪水 土砂 地震 津波
村主公民館	× ○ ○ ○ ○
一時避難場所	
名称	避難可能な災害種類別区分
今徳区公民館	洪水 土砂 地震 津波
妙法寺公民館	× ○ ○ ○ ○
大森組事務所前	× × × ○ ○
平田古墳歴史公園	× × ○ ○ ○
ピュアタウン集会所	○ ○ ○ ○ ○
前野区公民館	○ × ○ ○ ○
浄土寺区公民館	× ○ ○ ○ ○
浄土寺区西ゴミ集積所横	× × ○ ○ ○
ウイングタウン西公園	× × ○ ○ ○
村主公民館	× ○ ○ ○ ○
JA津安芸安濃中央支店	○ ○ ○ ○ ○

今徳新池の概要

- ・堤高 6.6 m
- ・貯水量 8,700 m³

岩池の概要

- ・堤高 7.8 m
- ・貯水量 19,500 m³



地図の見方

この「ため池ハザードマップ」は、ため池が満水状態で、大雨や地震により万が一、堤体が決壊した場合に、氾濫した水がどのように広がり、どの程度の深さになるかを予想した浸水想定区域、最大浸水深や到達時間を示したものです。

地震の大きさや決壊箇所などの条件により、浸水想定区域が実際と異なる場合もありますので、日頃から浸水しやすい場所を把握し、災害の状況によって安全を確認して避難してください。

このシミュレーションは、2つの池の貯水量を合計した値を使って計算しています。

浸水区域内の一時避難場所、指定避難所には避難しないでください。

地図を見る上での留意事項

浸水シミュレーションは、平均化した地盤高で行っているため、小水路などの局地的な地形を反映できていないこともあります。

河川氾濫や下水道などがあふれる内水氾濫、また、その他の災害は考慮していません。

想定を超える事態や不測の事態が起こった場合、浸水想定区域外においても浸水被害が発生する可能性があります。

この地図は、三重県市町総合事務組合の「2011三重県共有デジタル地図（承認番号 三総合地第151号）」を使用したものである。