



津市 ため池ハザードマップ

安濃町田端上野

蛇谷池

この「ため池ハザードマップ」を目のつく場所において、日頃から防災に関心を持ちましょう。
避難場所への経路を確認し、いざという時には落ち着いて行動しましょう。

蛇谷池の概要

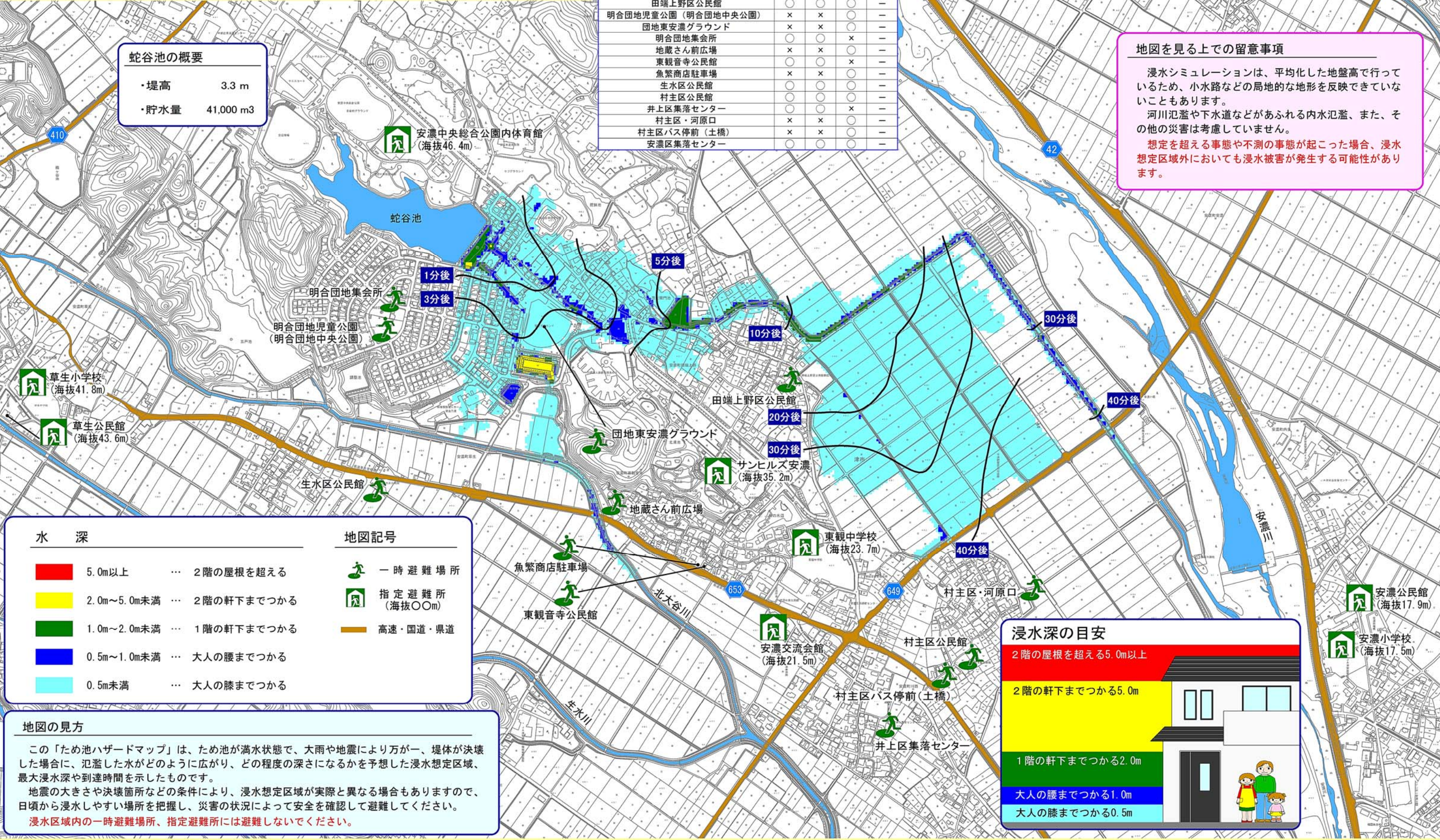
- ・堤高 3.3 m
- ・貯水量 41,000 m³

名称	指定避難所開設表示区分			
	洪水	土砂	地震	津波
草生小学校	○	○	○	○
草生公民館	○	○	○	○
安濃小学校	○	○	○	○
安濃公民館	×	○	○	○
東観中学校	○	○	○	○
安濃中央総合公園内体育館	○	○	○	○
安濃交流会館	○	○	○	○
サンヒルズ安濃	○	○	○	○

名称	避難可能な災害種類別区分			
	洪水	土砂	地震	津波
田端上野区公民館	○	○	○	—
明合団地児童公園(明合団地中央公園)	×	×	○	—
団地東安濃グラウンド	×	×	○	—
明合団地集会所	○	○	×	—
地藏さん前広場	×	×	○	—
東観音寺公民館	○	○	×	—
魚繁商店駐車場	×	×	○	—
生水区公民館	○	○	○	—
村主区公民館	○	○	○	—
井上区集落センター	○	○	×	—
村主区・河原口	×	×	○	—
村主区バス停前(土橋)	×	×	○	—
安濃区集落センター	○	○	○	—

地図を見る上での留意事項

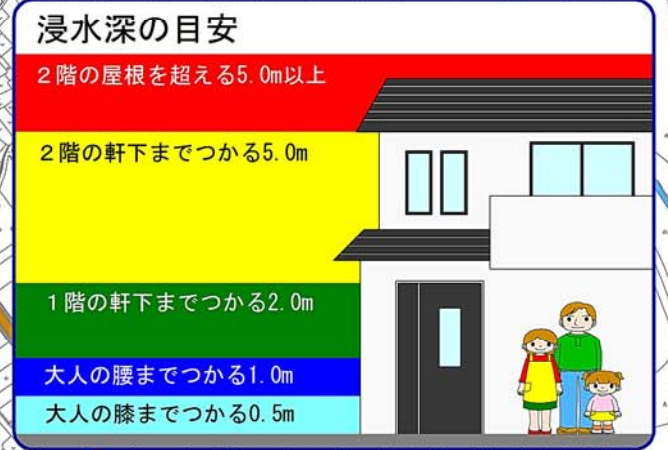
浸水シミュレーションは、平均化した地盤高で行っているため、小水路などの局地的な地形を反映できていないこともあります。
河川氾濫や下水道などがあふれる内水氾濫、また、その他の災害は考慮していません。
想定を超える事態や不測の事態が起こった場合、浸水想定区域外においても浸水被害が発生する可能性があります。



水深	地図記号
5.0m以上	一時避難場所
2.0m~5.0m未満	指定避難所(海拔○○m)
1.0m~2.0m未満	高速・国道・県道
0.5m~1.0m未満	
0.5m未満	

地図の見方

この「ため池ハザードマップ」は、ため池が満水状態で、大雨や地震により万が一、堤体が決壊した場合に、氾濫した水がどのように広がり、どの程度の深さになるかを予想した浸水想定区域、最大浸水深や到達時間を示したものです。
地震の大きさや決壊箇所などの条件により、浸水想定区域が実際と異なる場合もありますので、日頃から浸水しやすい場所を把握し、災害の状況によって安全を確認して避難してください。
浸水区域内の一時避難場所、指定避難所には避難しないでください。



この地図は、三重県市町総合事務組合の「2011三重県共有デジタル地図(承認番号 三総合地第151号)」を使用したものである。