



津市 ため池ハザードマップ

新池

大里山室町

この「ため池ハザードマップ」を目のつく場所において、日頃から防災に関心をもちましょう。
避難場所への経路を確認し、いざという時には落ち着いて行動しましょう。

地図を見る上での留意事項

浸水シミュレーションは、平均化した地盤高で行っているため、小水路などの局地的な地形を反映できていないこともあります。
河川氾濫や下水道などがあふれる内水氾濫、また、その他の災害は考慮していません。
想定を超える事態や不測の事態が起こった場合、浸水想定区域外においても浸水被害が発生する可能性があります。

地図の見方

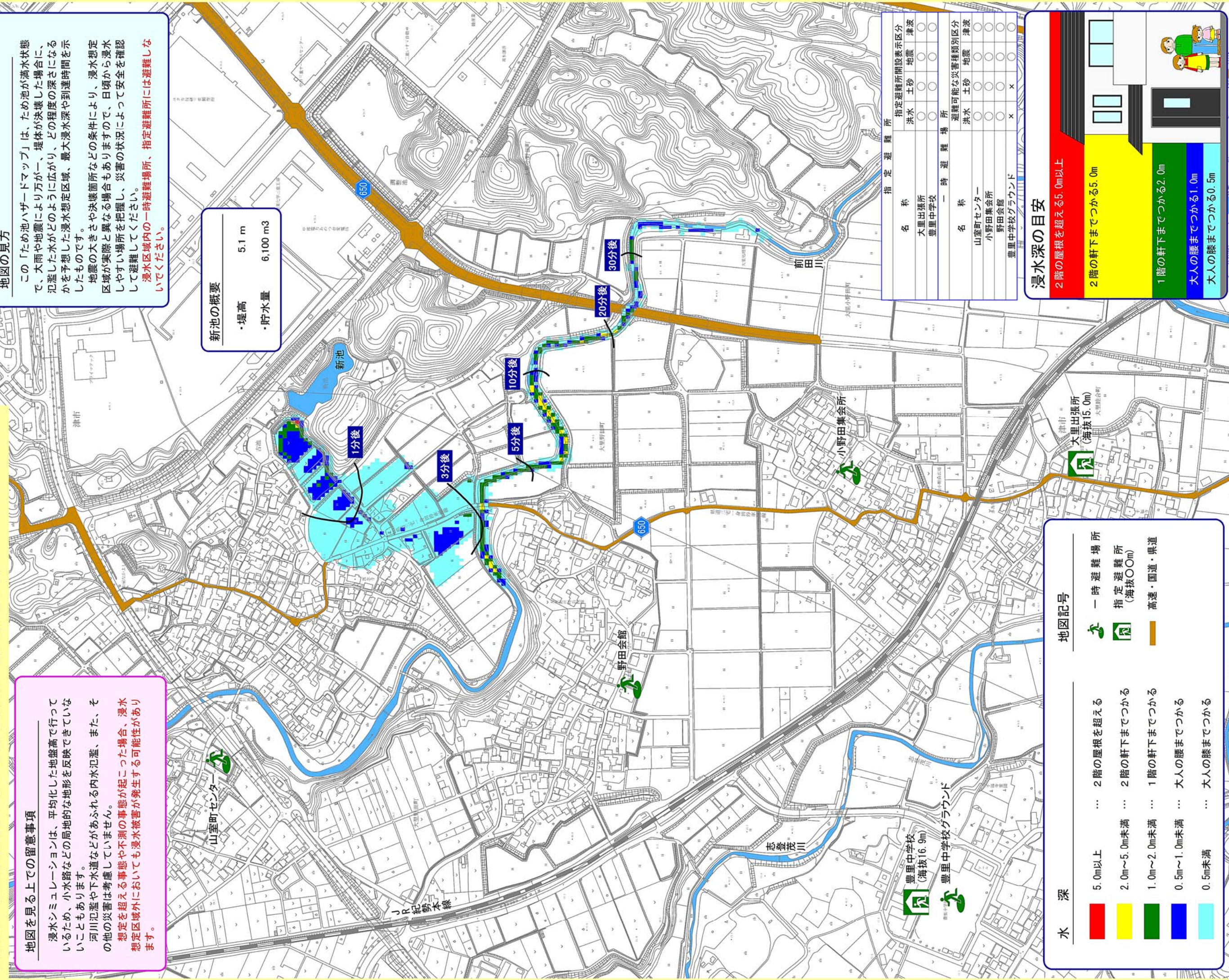
この「ため池ハザードマップ」は、ため池が満水状態で、大雨や地震により万が一、堤体が決壊した場合に、氾濫した水がどのように広がり、どの程度の深さになるかを予想した浸水想定区域、最大浸水深や到達時間を示したものです。

地震の大きさや決壊箇所などの条件により、浸水想定区域が実際と異なる場合もありますので、日頃から浸水しやすい場所を把握し、災害の状況によって安全を確認して避難してください。

浸水区域内の一時避難場所、指定避難所には避難しないでください。

新池の概要

- ・堤高 5.1 m
- ・貯水量 6,100 m³



水 深

5.0m以上	...	2階の屋根を超える
2.0m~5.0m未満	...	2階の軒下までつかる
1.0m~2.0m未満	...	1階の軒下までつかる
0.5m~1.0m未満	...	大人の腰までつかる
0.5m未満	...	大人の膝までつかる

地図記号

- 一時避難場所
- 指定避難所 (海拔0.0m)
- 高速・国道・県道

指定避難所

名称	指定避難所開設表示区分		
	洪水	土砂	地震 津波
大里出張所	○	○	○
豊里中学校	○	○	○

一時避難場所

名称	避難可能な災害種類別区分		
	洪水	土砂	地震 津波
山室町センター	○	○	○
小野田集会所	○	○	○
野田会館	○	○	○
豊里中学校グラウンド	×	×	×

浸水深の目安

- 2階の屋根を超える5.0m以上
- 2階の軒下までつかる5.0m
- 1階の軒下までつかる2.0m
- 大人の腰までつかる1.0m
- 大人の膝までつかる0.5m

この地図は、三重県庁総合事務組合の「2011三重県共有デジタル地図（承認番号 三総合地第151号）」を使用したものである。