



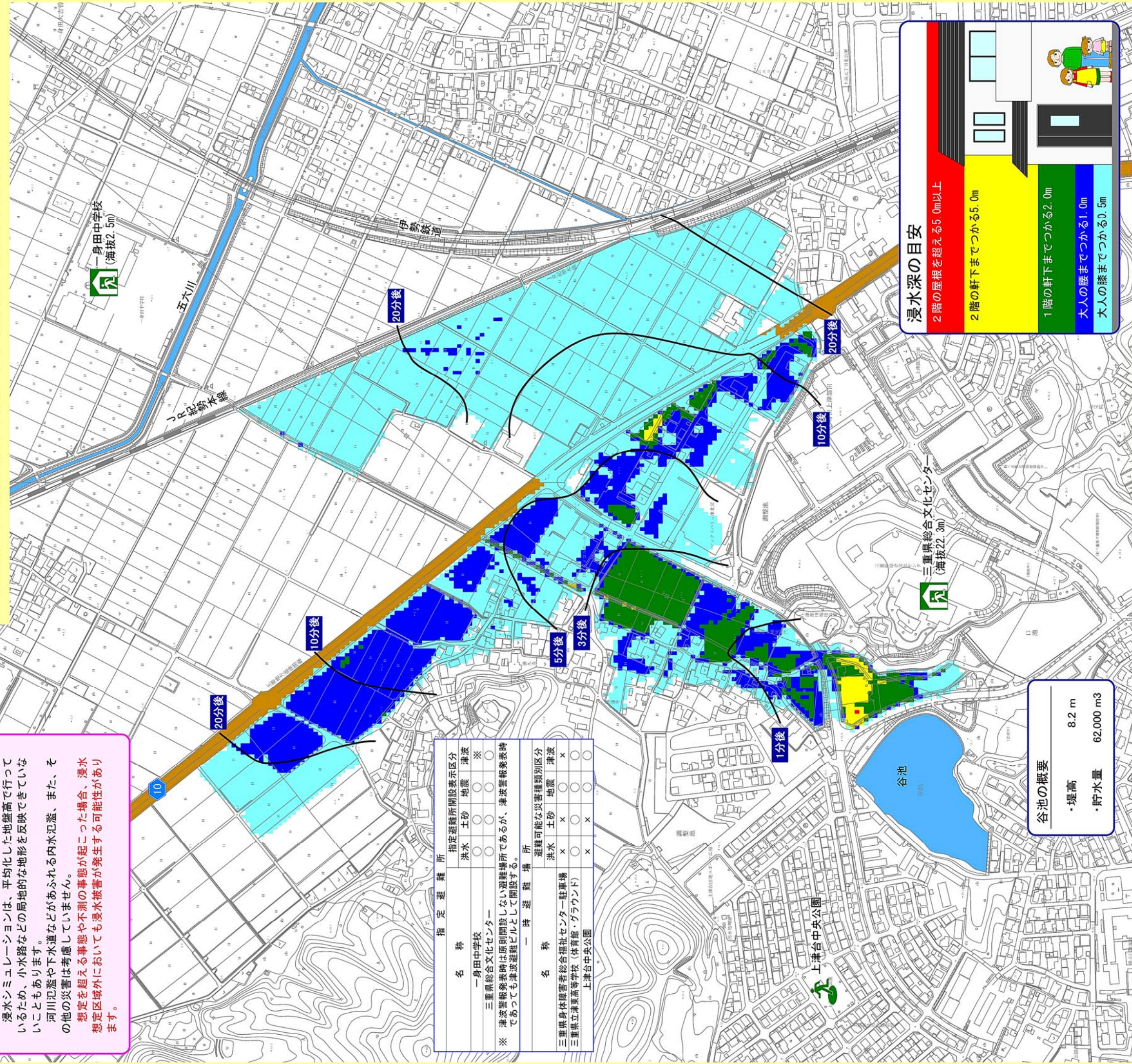
津市 ため池ハザードマップ 谷池

一身田上津部田

地図を見る上での留意事項

浸水シミュレーションは、平均化した地盤高で行っているため、小水路などの局地的な地形を反映できていないこともあります。
 河川氾濫や下水道などがあふれる内水氾濫、また、その他の災害は考慮していません。
想定を超える事態や不測の事態が起こった場合、浸水想定区域外においても浸水被害が発生する可能性があります。

この「ため池ハザードマップ」を目的の場所において、日頃から防災に関心を持ちましょう。
 避難場所への経路を確認し、いざという時には落ち着いて行動しましょう。



浸水深の目安

- 2階の屋根を超える5.0m以上
- 2階の軒下までつかる5.0m
- 1階の軒下までつかる2.0m
- 大人の腰までつかる1.0m
- 大人の膝までつかる0.5m

谷池の概要

- ・堤高 8.2 m
- ・貯水量 62,000 m³

名称	指定避難所開設表示区分		避難可能な災害種類別区分
	洪水	地震	
一身田中学校	○	○	津波
三重県総合文化センター	○	○	※
※ 津波警報発表時は原則開設しない避難場所であるが、津波警報発表時であつても津波避難ビルとして開設する。			
名称	一時避難場所		避難可能な災害種類別区分
	洪水	地震	
三重県身体障害者総合福祉センター駐車場	x	○	津波
三重県立津東高等学校 (体育館・グラウンド)	○	○	x
上津台中央公園	x	x	x

地図記号

- 水 深
 - 5.0m以上
 - 2.0m~5.0m未満
 - 1.0m~2.0m未満
 - 0.5m~1.0m未満
 - 0.5m未満
- 一時避難場所
- 指定避難所 (海拔00m)
 - 高速・国道・県道

地図の見方

この「ため池ハザードマップ」は、ため池が満水状態で、大雨や地震により万が一、堤体が決壊した場合に、氾濫した水がどのように広がるか、どの程度の深さになるかを予想した浸水想定区域、最大浸水深や到達時間を示したものです。
 地震の大きさや決壊箇所などの条件により、浸水想定区域が実際と異なる場合もありますので、日頃から浸水しやすい場所を把握し、災害の状況によって安全を確認して避難してください。
浸水区域内の一時避難場所、指定避難場所には避難しないでください。

この地図は、三重県市町総合事務組合の「2011三重県共有デジタル地図 (承認番号 三総合地第15号)」を使用したものである。