



津市 ため池ハザードマップ

片田長谷場町

向池

地図の見方

この「ため池ハザードマップ」は、ため池が満水状態で、大雨や地震により万が一、堤体が決壊した場合に、氾濫した水がどのように広がり、どの程度の深さになるかを予想した浸水想定区域、最大浸水深や到達時間を示したものです。

地震の大きさや決壊箇所などの条件により、浸水想定区域が実際と異なる場合もありますので、日頃から浸水しやすい場所を把握し、災害の状況によって安全を確認して避難してください。

浸水区域内の一時避難場所、指定避難所には避難しないでください。

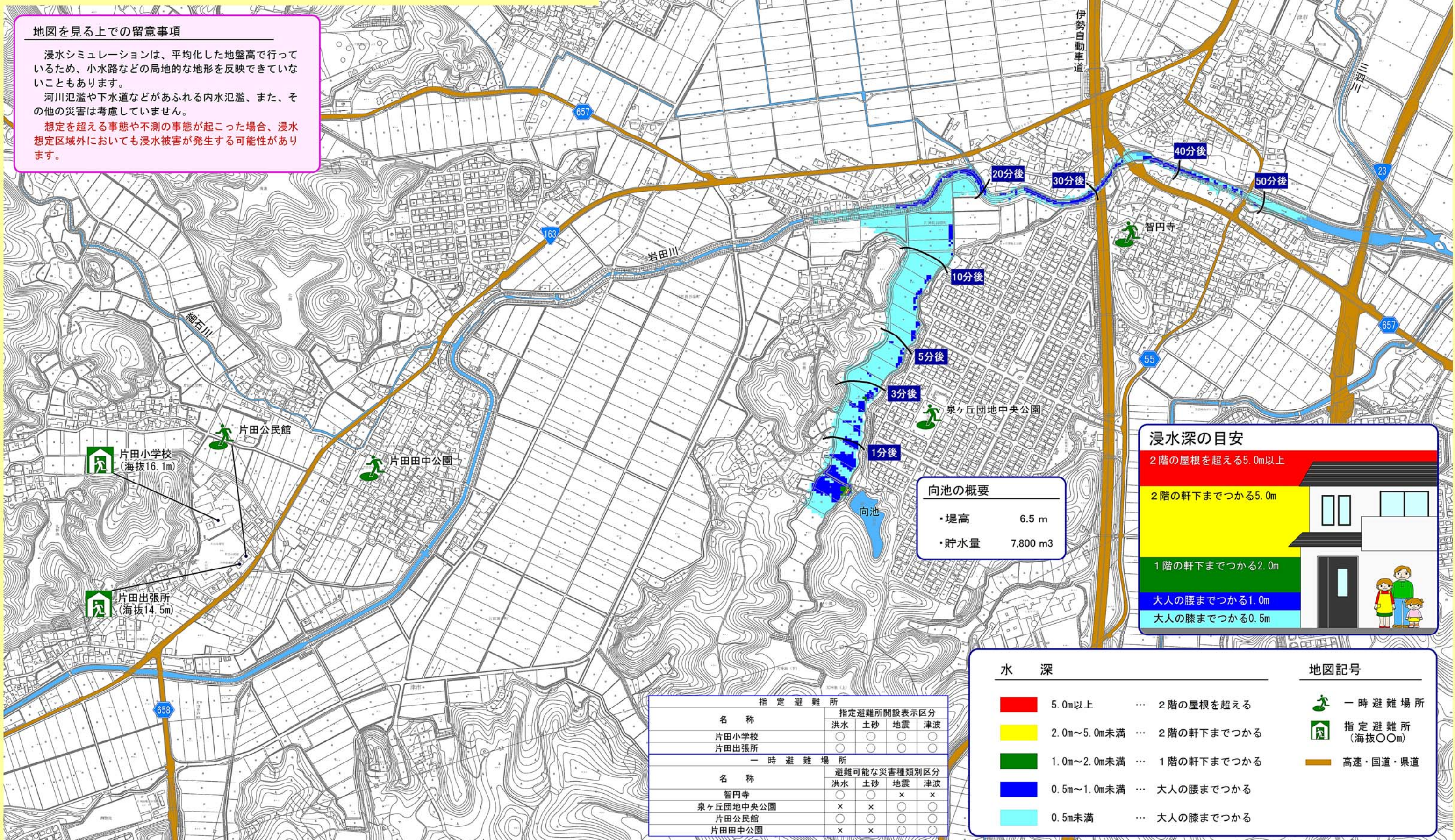
この「ため池ハザードマップ」を目のつく場所において、日頃から防災に関心を持ちましょう。
避難場所への経路を確認し、いざという時には落ち着いて行動しましょう。

地図を見る上での留意事項

浸水シミュレーションは、平均化した地盤高で行っているため、小水路などの局地的な地形を反映できていないこともあります。

河川氾濫や下水道などがあふれる内水氾濫、また、その他の災害は考慮していません。

想定を超える事態や不測の事態が起こった場合、浸水想定区域外においても浸水被害が発生する可能性があります。



片田小学校
(海拔16.1m)

片田出張所
(海拔14.5m)

片田公民館

片田田中公園

泉ヶ丘団地中央公園

智円寺

向池の概要

- ・堤高 6.5 m
- ・貯水量 7,800 m³

浸水深の目安

- 2階の屋根を超える5.0m以上
- 2階の軒下までつかる5.0m
- 1階の軒下までつかる2.0m
- 大人の腰までつかる1.0m
- 大人の膝までつかる0.5m

指定避難所	
名称	指定避難所開設表示区分
片田小学校	洪水 土砂 地震 津波
片田出張所	洪水 土砂 地震 津波
一時避難場所	
名称	避難可能な災害種類別区分
智円寺	洪水 土砂 地震 津波
泉ヶ丘団地中央公園	洪水 土砂 地震 津波
片田公民館	洪水 土砂 地震 津波
片田田中公園	洪水 土砂 地震 津波

水深	地図記号
5.0m以上	一時避難場所
2.0m~5.0m未満	指定避難所 (海拔〇〇m)
1.0m~2.0m未満	高速・国道・県道
0.5m~1.0m未満	
0.5m未満	

この地図は、三重県市町総合事務組合の「2011三重県共有デジタル地図(承認番号 三総合地第151号)」を使用したものである。