



津市 ため池ハザードマップ

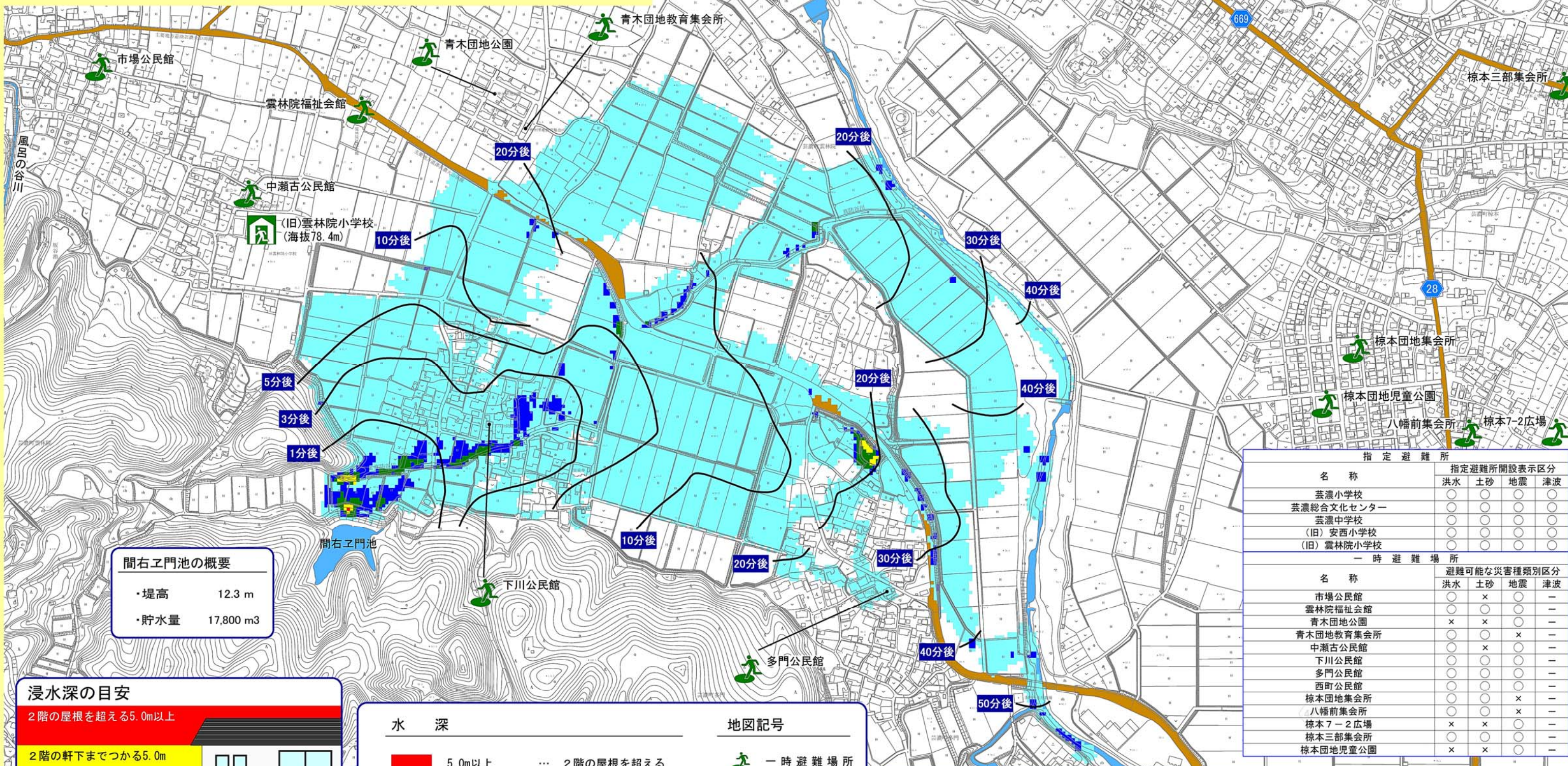
芸濃町雲林院

間右エ門池

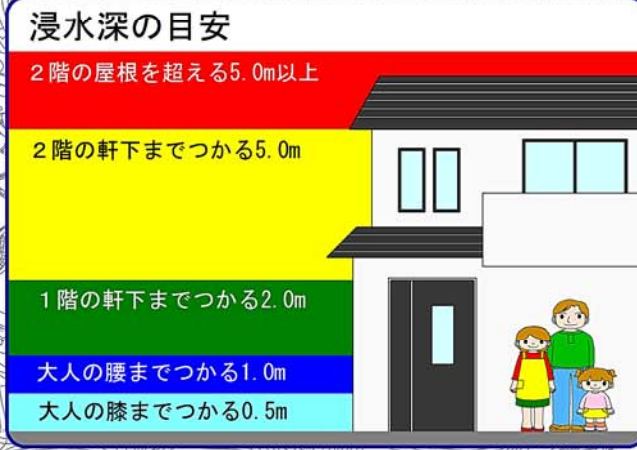
この「ため池ハザードマップ」を目のつく場所において、日頃から防災に関心を持ちましょう。
避難場所への経路を確認し、いざという時には落ち着いて行動しましょう。

地図を見る上での留意事項

浸水シミュレーションは、平均化した地盤高で行っているため、小水路などの局地的な地形を反映できていないこともあります。
河川氾濫や下水道などがあふれる内水氾濫、また、その他の災害は考慮していません。
想定を超える事態や不測の事態が起こった場合、浸水想定区域外においても浸水被害が発生する可能性があります。



・堤高	12.3 m
・貯水量	17,800 m ³



水深	地図記号
5.0m以上	一時避難場所 (Green person icon)
2.0m~5.0m未満	指定避難所 (Green house icon)
1.0m~2.0m未満	高速・国道・県道 (Orange line icon)
0.5m~1.0m未満	
0.5m未満	

名称	指定避難所開設表示区分			
	洪水	土砂	地震	津波
芸濃小学校	○	○	○	○
芸濃総合文化センター	○	○	○	○
芸濃中学校	○	○	○	○
(旧)安西小学校	○	○	○	○
(旧)雲林院小学校	○	○	○	○

名称	避難可能な災害種類別区分			
	洪水	土砂	地震	津波
市場公民館	○	×	○	—
雲林院福祉会館	○	○	○	—
青木団地公園	×	×	○	—
青木団地教育集会所	○	○	×	—
中瀬古公民館	○	×	○	—
下川公民館	○	○	○	—
多門公民館	○	○	○	—
西町公民館	○	○	○	—
椋本団地集会所	○	○	×	—
八幡前集会所	○	○	×	—
椋本7-2広場	×	×	○	—
椋本三部集会所	○	○	○	—
椋本団地児童公園	×	×	○	—

地図の見方

この「ため池ハザードマップ」は、ため池が満水状態で、大雨や地震により万が一、堤体が決壊した場合に、氾濫した水がどのように広がり、どの程度の深さになるかを予想した浸水想定区域、最大浸水深や到達時間を示したものです。
地震の大きさや決壊箇所などの条件により、浸水想定区域が実際と異なる場合もありますので、日頃から浸水しやすい場所を把握し、災害の状況によって安全を確認して避難してください。
浸水区域内の一時避難場所、指定避難所には避難しないでください。

この地図は、三重県市町総合事務組合の「2011三重県共有デジタル地図（承認番号 三総合地第151号）」を使用したものである。