



津市 ため池ハザードマップ

安濃町中川

松野池

この「ため池ハザードマップ」を目のつく場所において、日頃から防災に関心を持ちましょう。
避難場所への経路を確認し、いざという時には落ち着いて行動しましょう。

浸水深の目安

- 2階の屋根を超える5.0m以上
- 2階の軒下までつかる5.0m
- 1階の軒下までつかる2.0m
- 大人の腰までつかる1.0m
- 大人の膝までつかる0.5m



松野池の概要

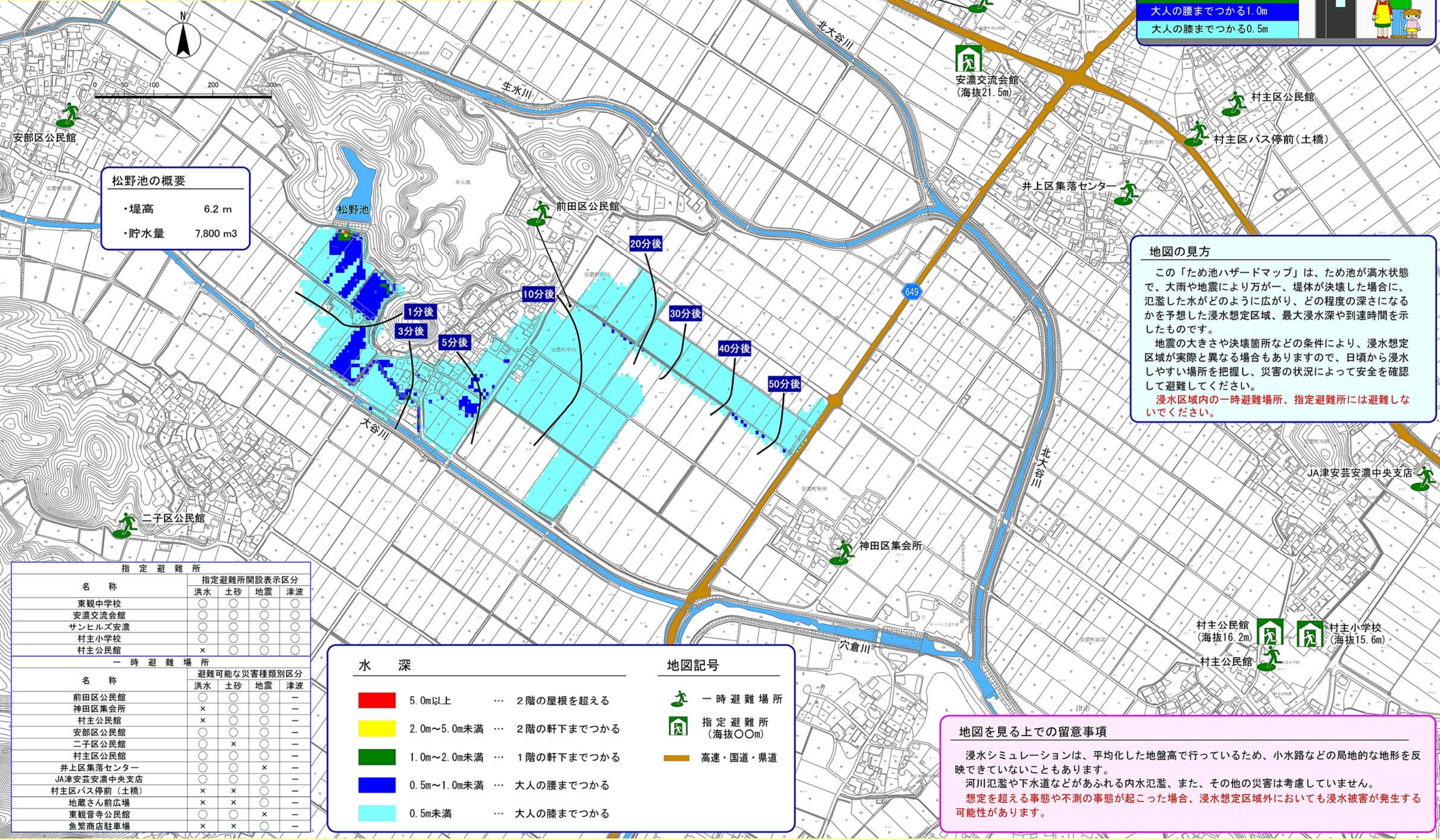
- ・堤高 6.2 m
- ・貯水量 7,800 m³

地図の見方

この「ため池ハザードマップ」は、ため池が満水状態で、大雨や地震により万が一、堤体が決壊した場合に、氾濫した水がどのように広がり、どの程度の深さになるかを予想した浸水想定区域、最大浸水深や到達時間を示したものです。

地震の大きさや決壊箇所などの条件により、浸水想定区域が実際と異なる場合もありますので、日頃から浸水しやすい場所を把握し、災害の状況によって安全を確認して避難してください。

浸水区域内の一時避難場所、指定避難所には避難しないでください。



指定避難所		指定避難所開設表示区分			
名称		洪水	土砂	地震	津波
東観中学校		○	○	○	○
安濃交流会館		○	○	○	○
サンヒルズ安濃		○	○	○	○
村主小学校		○	○	○	○
村主公民館		○	○	○	○
一時避難場所		×	×	×	×
名称		避難可能な災害種類別区分			
		洪水	土砂	地震	津波
前田区公民館		○	○	○	—
神田区集会所		×	○	○	—
村主公民館		×	○	○	—
安部区公民館		○	○	○	—
二子区公民館		○	×	○	—
村主区公民館		○	○	○	—
井上区集落センター		○	○	×	—
JA津安芸安濃中央支店		○	○	○	—
村主区バス停前(土橋)		×	×	○	—
地蔵さん前広場		×	×	○	—
東観音寺公民館		○	○	×	—
魚繁商店駐車場		×	×	○	—

水深		地図記号	
	5.0m以上	...	2階の屋根を超える
	2.0m~5.0m未満	...	2階の軒下までつかる
	1.0m~2.0m未満	...	1階の軒下までつかる
	0.5m~1.0m未満	...	大人の腰までつかる
	0.5m未満	...	大人の膝までつかる
			一時避難場所
			指定避難所 (海拔〇〇m)
			高速・国道・県道

地図を見る上での留意事項

浸水シミュレーションは、平均化した地盤高で行っているため、小水路などの局地的な地形を反映できていないこともあります。

河川氾濫や下水道などがあふれる内水氾濫、また、その他の災害は考慮していません。

想定を超える事態や不測の事態が起こった場合、浸水想定区域外においても浸水被害が発生する可能性があります。

この地図は、三重県市町総合事務組合の「2011三重県共有デジタル地図(承認番号 三総合地第151号)」を使用したものである。