



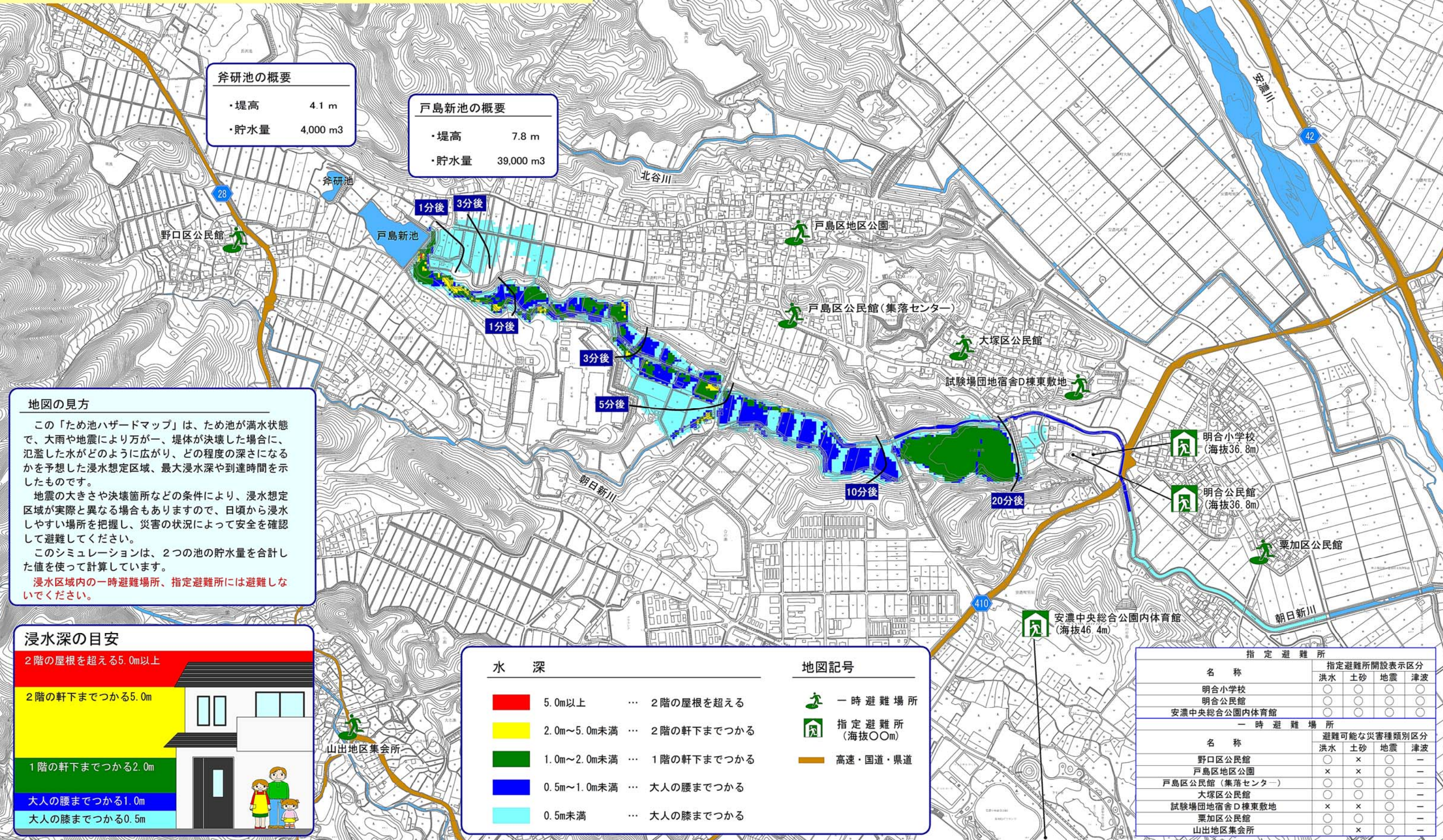
津市 ため池ハザードマップ

安濃町戸島 斧研池・戸島新池

この「ため池ハザードマップ」を目のつく場所において、日頃から防災に関心を持ちましょう。
避難場所への経路を確認し、いざという時には落ち着いて行動しましょう。

地図を見る上での留意事項

浸水シミュレーションは、平均化した地盤高で行っているため、小水路などの局地的な地形を反映できていないこともあります。
河川氾濫や下水道などがあふれる内水氾濫、また、その他の災害は考慮していません。
想定を超える事態や不測の事態が起こった場合、浸水想定区域外においても浸水被害が発生する可能性があります。



斧研池の概要

- ・堤高 4.1 m
- ・貯水量 4,000 m³

戸島新池の概要

- ・堤高 7.8 m
- ・貯水量 39,000 m³

地図の見方

この「ため池ハザードマップ」は、ため池が満水状態で、大雨や地震により万が一、堤体が決壊した場合に、氾濫した水がどのように広がり、どの程度の深さになるかを予想した浸水想定区域、最大浸水深や到達時間を示したものです。

地震の大きさや決壊箇所などの条件により、浸水想定区域が実際と異なる場合もありますので、日頃から浸水しやすい場所を把握し、災害の状況によって安全を確認して避難してください。

このシミュレーションは、2つの池の貯水量を合計した値を使って計算しています。

浸水区域内の一時避難場所、指定避難所には避難しないでください。

浸水深の目安

- 2階の屋根を超える5.0m以上
- 2階の軒下までつかる5.0m
- 1階の軒下までつかる2.0m
- 大人の腰までつかる1.0m
- 大人の膝までつかる0.5m

水深	地図記号
5.0m以上	一時避難場所
2.0m～5.0m未満	指定避難所 (海拔〇〇m)
1.0m～2.0m未満	高速・国道・県道
0.5m～1.0m未満	
0.5m未満	

名称	指定避難所			
	洪水	土砂	地震	津波
明合小学校	○	○	○	○
明合公民館	○	○	○	○
安濃中央総合公園内体育館	○	○	○	○
一時避難場所				
名称	避難可能な災害種類別区分			
	洪水	土砂	地震	津波
野口区公民館	○	×	○	—
戸島区地区公園	×	×	○	—
戸島区公民館(集落センター)	○	○	○	—
大塚区公民館	○	○	○	—
試験場団地宿舎D棟東敷地	×	×	○	—
粟加区公民館	○	○	○	—
山出地区集会所	○	×	○	—

この地図は、三重県市町総合事務組合の「2011三重県共有デジタル地図(承認番号 三総合地第151号)」を使用したものである。