



津市 ため池ハザードマップ

白山町古市

猫座池

この「ため池ハザードマップ」を目的つく場所において、日頃から防災に関心を持ちましょう。
避難場所への経路を確認し、いざという時には落ち着いて行動しましょう。

浸水深の目安

2階の屋根を超える5.0m以上

2階の軒下までつかる5.0m

1階の軒下までつかる2.0m

大人の腰までつかる1.0m

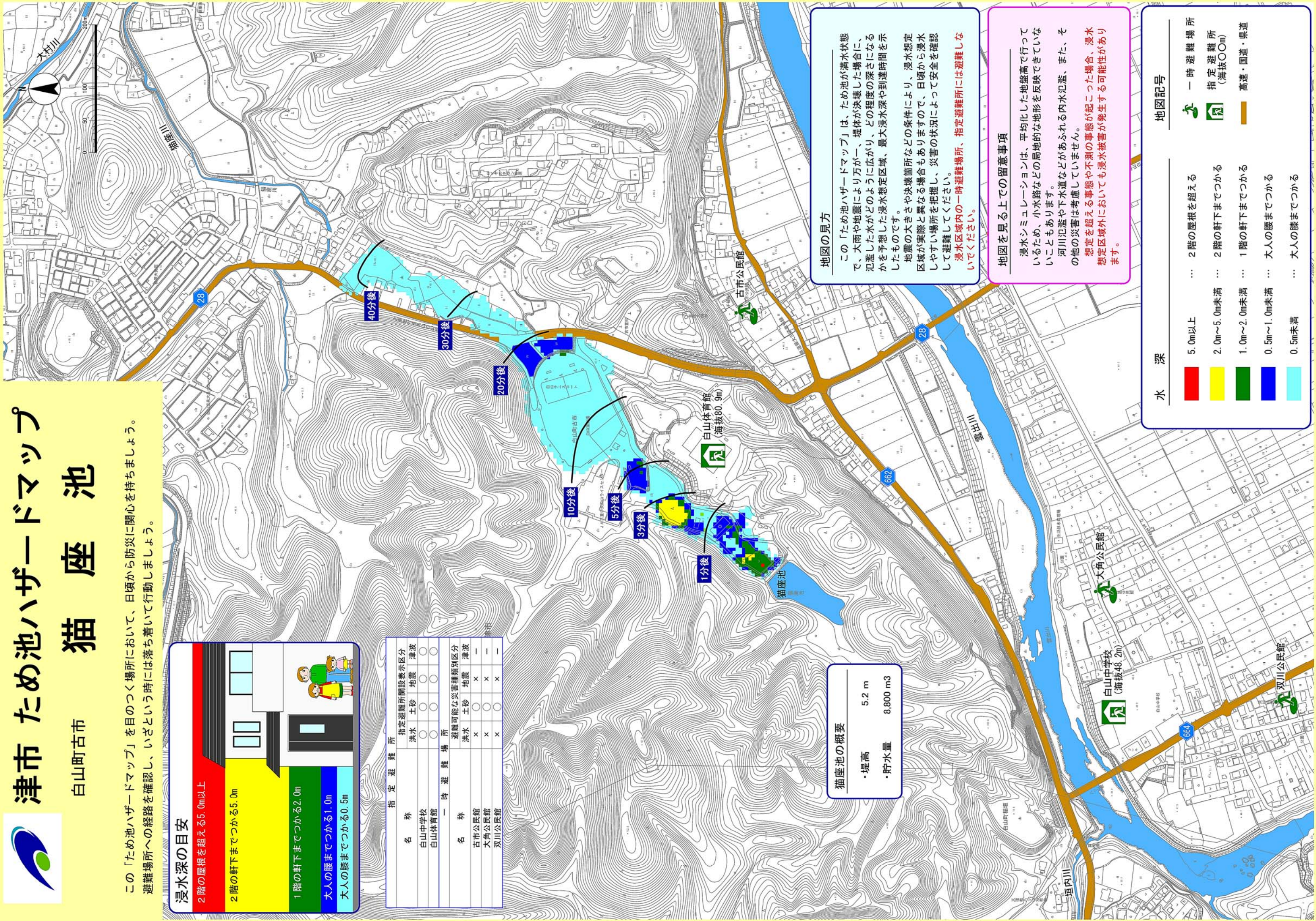
大人の膝までつかる0.5m



名称	指定避難所開設表示区分		
	洪水	土砂	地震・津波
白山中学校	○	○	○
白山体育館	○	○	○
一時避難場所			
名称	避難可能な災害種類別区分		
	洪水	土砂	地震・津波
古市公民館	×	○	×
大角公民館	×	○	×
双川公民館	×	○	×

猫座池の概要

・堤高 5.2 m
・貯水量 8,800 m³



地図の見方

この「ため池ハザードマップ」は、ため池が満水状態で、大雨や地震により万が一、堤体が決壊した場合に、氾濫した水がどのように広がるか、どの程度の深さになるかを予想した浸水想定区域、最大浸水深や到達時間を示したものです。

地震の大きさや決壊箇所などの条件により、浸水想定区域が実際と異なる場合もありますので、日頃から浸水しやすい場所を把握し、災害の状況によって安全を確認して避難してください。

浸水区域内の一時避難場所、指定避難所には避難しないでください。

地図を見る上での留意事項

浸水シミュレーションは、平均化した地形的な地形を反映できていないため、小水路などの局地的な地形を反映できていないこともあります。

河川氾濫や下水道などがあふれる内水氾濫、また、その他の災害は考慮していません。

想定を超える事態や不測の事態が起こった場合、浸水想定区域外においても浸水被害が発生する可能性があります。

水深

5.0m以上

2.0m～5.0m未満

1.0m～2.0m未満

0.5m～1.0m未満

0.5m未満

… 2階の屋根を超える

… 2階の軒下までつかる

… 1階の軒下までつかる

… 大人の腰までつかる

… 大人の膝までつかる

地図記号

一時避難場所

指定避難所 (海拔○○m)

高速・国道・県道