



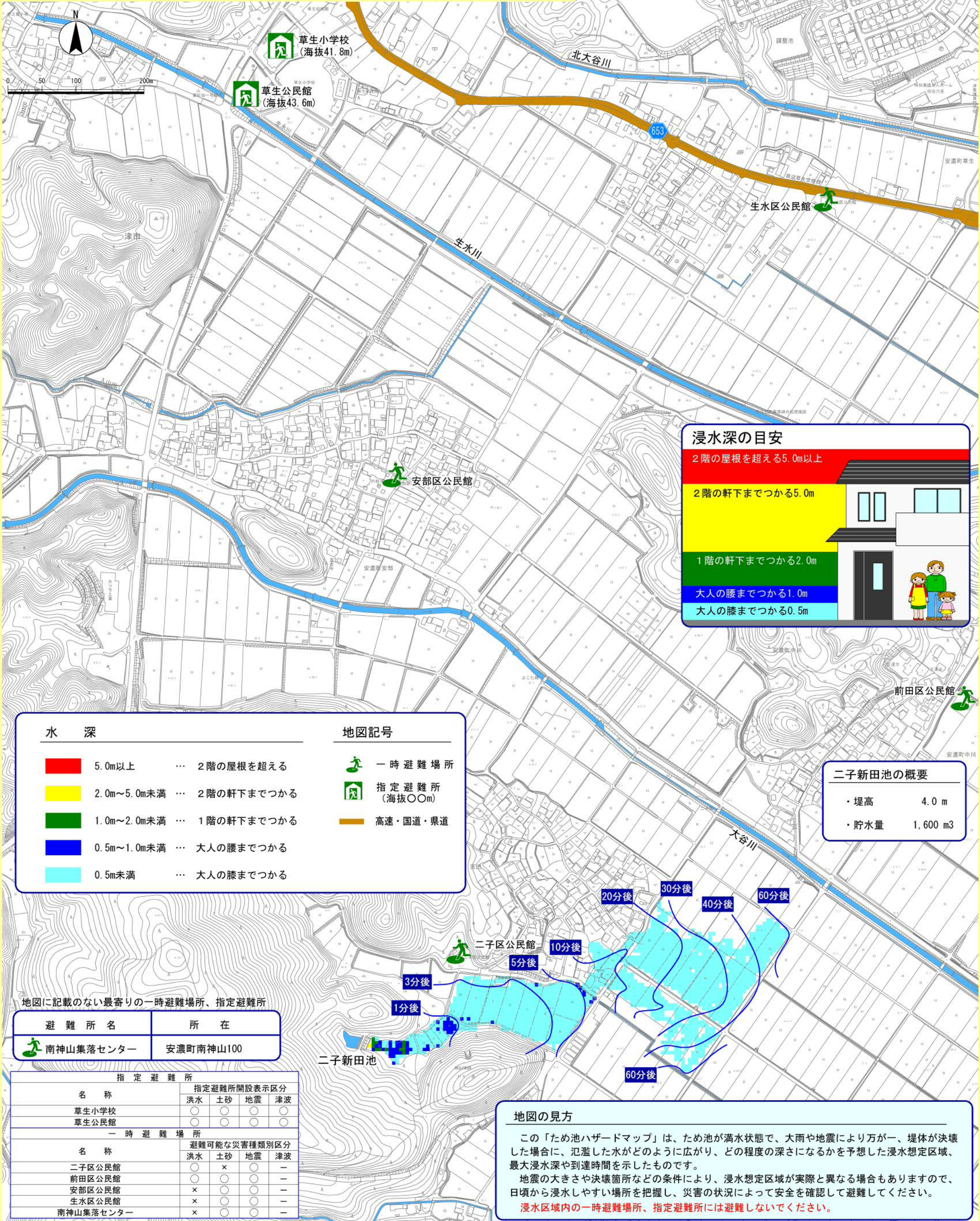
# 津市 ため池ハザードマップ

## 安濃町中川 二子新田池

この「ため池ハザードマップ」を目のつく場所において、日頃から防災に関心を持ちましょう。  
避難場所への経路を確認し、いざという時には落ち着いて行動しましょう。

### 地図を見る上での留意事項

浸水シミュレーションは、平均化した地盤高で行っているため、小水路などの局地的な地形を反映できていないこともあります。  
河川氾濫や下水道などがあふれる内水氾濫、また、その他の災害は考慮していません。  
想定を超える事態や不測の事態が起こった場合、浸水想定区域外においても浸水被害が発生する可能性があります。



### 浸水深の目安

- 2階の屋根を超える5.0m以上
- 2階の軒下までつかる5.0m
- 1階の軒下までつかる2.0m
- 大人の腰までつかる1.0m
- 大人の膝までつかる0.5m



### 水深

- 5.0m以上 ... 2階の屋根を超える
- 2.0m~5.0m未満 ... 2階の軒下までつかる
- 1.0m~2.0m未満 ... 1階の軒下までつかる
- 0.5m~1.0m未満 ... 大人の腰までつかる
- 0.5m未満 ... 大人の膝までつかる

### 地図記号

- 一時避難場所
- 指定避難所 (海拔〇〇m)
- 高速・国道・県道

### 二子新田池の概要

- ・堤高 4.0 m
- ・貯水量 1,600 m<sup>3</sup>

地図に記載のない最寄りの一時避難場所、指定避難所

避難所名	所在
南神山集落センター	安濃町南神山100

指定避難所	
名称	指定避難所開設表示区分
	洪水 土砂 地震 津波
草生小学校	○ ○ ○ ○
草生公民館	○ ○ ○ ○
一時避難場所	
名称	避難可能な災害種類別区分
	洪水 土砂 地震 津波
二子区公民館	○ × ○ ○
前田区公民館	○ ○ ○ ○
安部区公民館	× ○ ○ ○
生水区公民館	× ○ ○ ○
南神山集落センター	× ○ ○ ○

### 地図の見方

この「ため池ハザードマップ」は、ため池が満水状態で、大雨や地震により万が一、堤体が決壊した場合に、氾濫した水がどのように広がり、どの程度の深さになるかを予想した浸水想定区域、最大浸水深や到達時間を示したものです。  
地震の大きさや決壊箇所などの条件により、浸水想定区域が実際と異なる場合もありますので、日頃から浸水しやすい場所を把握し、災害の状況によって安全を確認して避難してください。  
浸水区域内の一時避難場所、指定避難所には避難しないでください。