



# 津市 ため池ハザードマップ

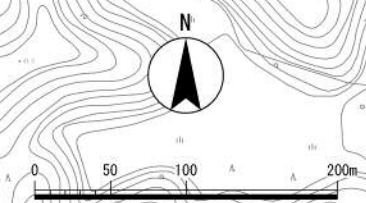
安濃町太田

## 太田新池

この「ため池ハザードマップ」を目のつく場所において、日頃から防災に関心を持ちましょう。  
避難場所への経路を確認し、いざという時には落ち着いて行動しましょう。

### 地図を見る上での留意事項

浸水シミュレーションは、平均化した地盤高で行っているため、小水路などの局地的な地形を反映できていないこともあります。  
河川氾濫や下水道などがあふれる内水氾濫、また、その他の災害は考慮していません。  
想定を超える事態や不測の事態が起こった場合、浸水想定区域外においても浸水被害が発生する可能性があります。



### 太田新池の概要

- ・堤高 4.1 m
- ・貯水量 1,700 m<sup>3</sup>

### 浸水深の目安

2階の屋根を超える5.0m以上

2階の軒下までつかる5.0m

1階の軒下までつかる2.0m

大人の腰までつかる1.0m

大人の膝までつかる0.5m

水深	地図記号
5.0m以上	一時避難場所
2.0m~5.0m未満	指定避難所 (海拔〇〇m)
1.0m~2.0m未満	高速・国道・県道
0.5m~1.0m未満	
0.5m未満	

指定避難所	
名称	指定避難所開設表示区分
安濃小学校	洪水 土砂 地震 津波
安濃公民館	×
一時避難場所	
名称	避難可能な災害種類別区分
太田区公民館	洪水 土砂 地震 津波
花の木第1公園	×
花の木集会所	○
清水ヶ丘公民館	○
清水ヶ丘第3児童公園	×

### 地図の見方

この「ため池ハザードマップ」は、ため池が満水状態で、大雨や地震により万が一、堤体が決壊した場合に、氾濫した水がどのように広がり、どの程度の深さになるかを予想した浸水想定区域、最大浸水深や到達時間を示したものです。

地震の大きさや決壊箇所などの条件により、浸水想定区域が実際と異なる場合もありますので、日頃から浸水しやすい場所を把握し、災害の状況によって安全を確認して避難してください。

**浸水区域内の一時避難場所、指定避難所には避難しないでください。**

この地図は、三重県市町総合事務組合の「2017三重県共有デジタル地図（承認番号 三総合地第157号）」を使用したものである。