



津市 ため池ハザードマップ

安濃町内多 内多さんかく池

この「ため池ハザードマップ」を目のつく場所において、日頃から防災に関心を持ちましょう。
避難場所への経路を確認し、いざという時には落ち着いて行動しましょう。



地図の見方

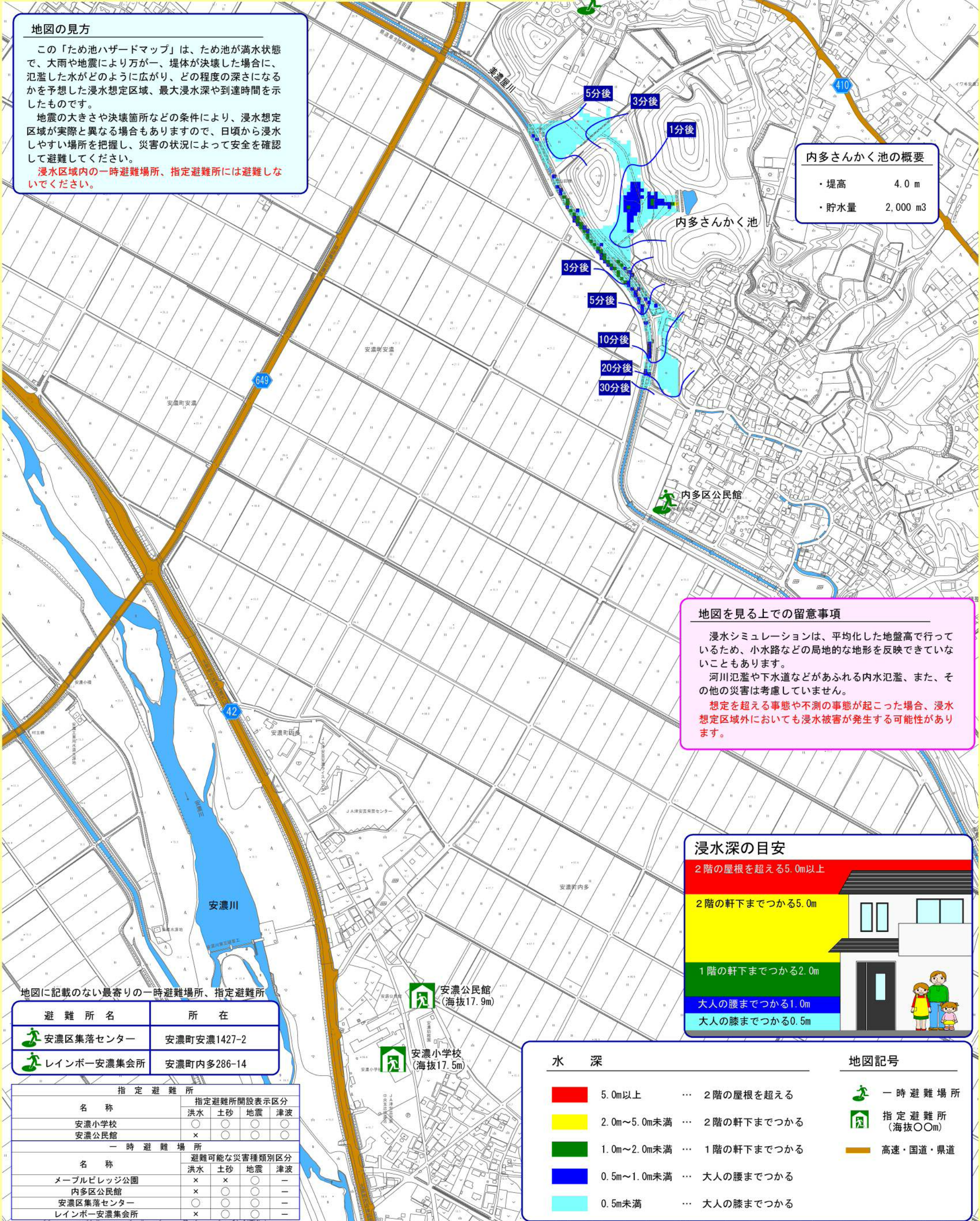
この「ため池ハザードマップ」は、ため池が満水状態で、大雨や地震により万が一、堤体が決壊した場合に、氾濫した水がどのように広がり、どの程度の深さになるかを予想した浸水想定区域、最大浸水深や到達時間を示したものです。

地震の大きさや決壊箇所などの条件により、浸水想定区域が実際と異なる場合もありますので、日頃から浸水しやすい場所を把握し、災害の状況によって安全を確認して避難してください。

浸水区域内の一時避難場所、指定避難所には避難しないでください。

内多さんかく池の概要

- ・堤高 4.0 m
- ・貯水量 2,000 m³

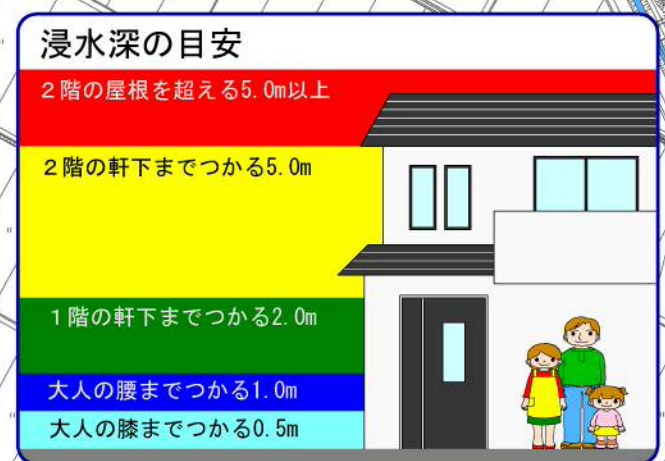


地図を見る上での留意事項

浸水シミュレーションは、平均化した地盤高で行っているため、小水路などの局地的な地形を反映できていないこともあります。

河川氾濫や下水道などがあふれる内水氾濫、また、その他の災害は考慮していません。

想定を超える事態や不測の事態が起こった場合、浸水想定区域外においても浸水被害が発生する可能性があります。



地図に記載のない最寄りの一時避難場所、指定避難所

避難所名	所在
安濃区集落センター	安濃町安濃1427-2
レインボー安濃集会所	安濃町内多286-14

指定避難所	
名称	指定避難所開設表示区分
	洪水 土砂 地震 津波
安濃小学校	○ ○ ○ ○
安濃公民館	× ○ ○ ○

一時避難場所	
名称	避難可能な災害種類別区分
	洪水 土砂 地震 津波
メープルビレッジ公園	× × ○ ○
内多区公民館	× ○ ○ ○
安濃区集落センター	○ ○ ○ ○
レインボー安濃集会所	× ○ ○ ○

水深	説明	地図記号
5.0m以上	… 2階の屋根を超える	一時避難場所
2.0m～5.0m未満	… 2階の軒下までつかる	指定避難所 (海拔○○m)
1.0m～2.0m未満	… 1階の軒下までつかる	高速・国道・県道
0.5m～1.0m未満	… 大人の腰までつかる	
0.5m未満	… 大人の膝までつかる	

この地図は、三重県市町総合事務組合の「2017三重県共有デジタル地図（承認番号 三総合地第157号）」を使用したものである。