

# 津興橋の架け替えを進めています!

問い合わせ 建設整備課 ☎229-3195 FAX229-3345

岩田川に架かる津興橋は、1日1万6,000台の交通量を支える重要な橋です。鉄道橋として昭和5年に架橋されて以来、85年を超える老朽橋であり、点検の結果、上部工の損傷が著しいことが分かりました。

既設の橋梁を活用した補修や補強には多くの費用がかかるだけでなく、現在の基準に合った機能まで回復させることは困難なことから、経済性などを総合的に踏まえ、事業費約36億円をかけて架け替えることになりました。令和7年度の完成を目指して工事を進め、12月下旬から仮橋の通行に切り替わります。



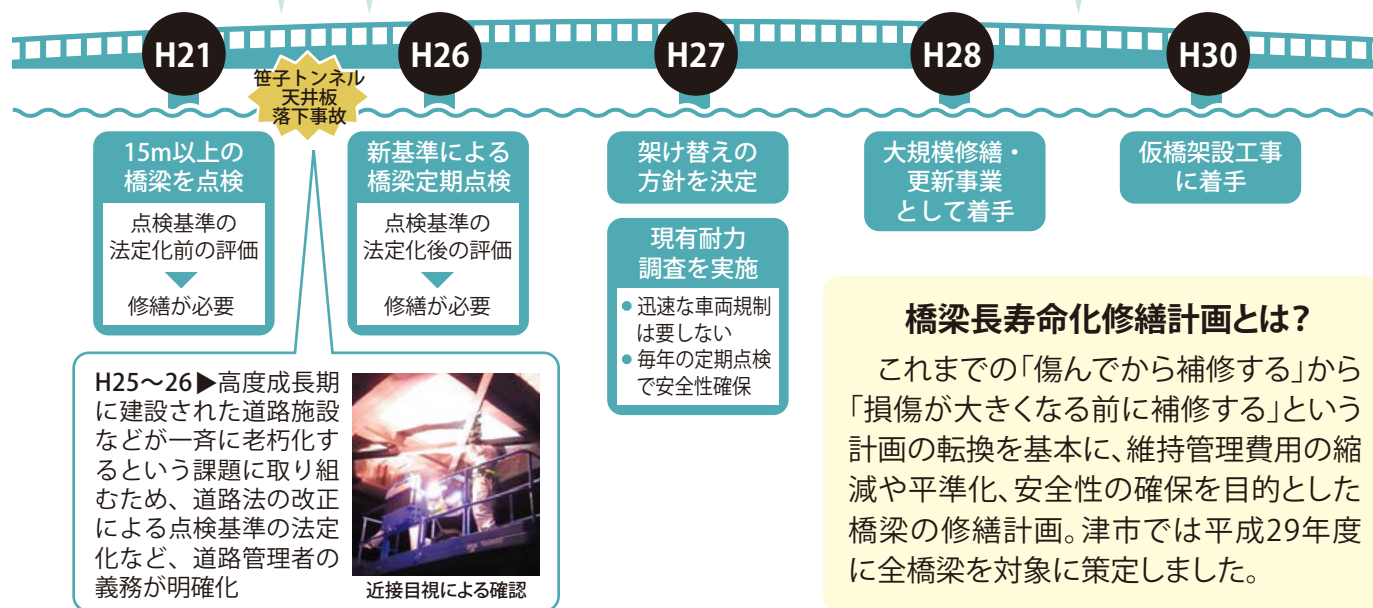
完成イメージ

## 津興橋の架け替えの経緯

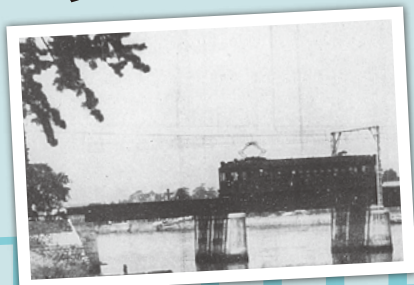
H25.1 ▶ 橋梁・道路・下水道施設の維持修繕事業の強化

H25.3 ▶ 15m以上の橋梁を対象に、津市橋梁長寿命化修繕計画を策定

H30.3 ▶ 全橋梁を対象に、津市橋梁長寿命化修繕計画を策定



## 写真で見る津興橋の過去・今・未来



昭和5年、伊勢電気鉄道の鉄道橋として築造



昭和36年、廃線(鉄道橋から道路橋へ)



通称「近鉄道路」と呼ばれ、重要な幹線として利用