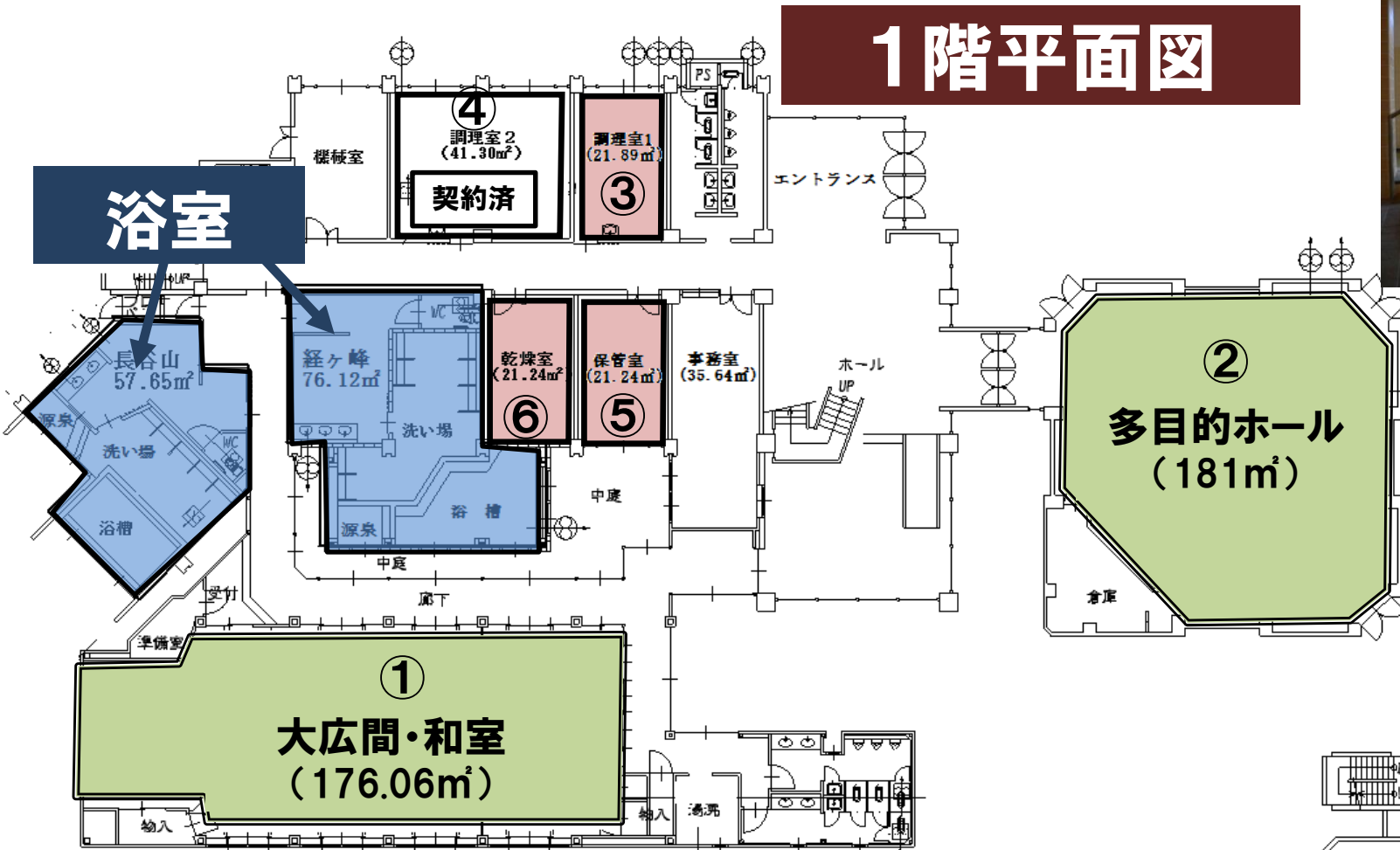
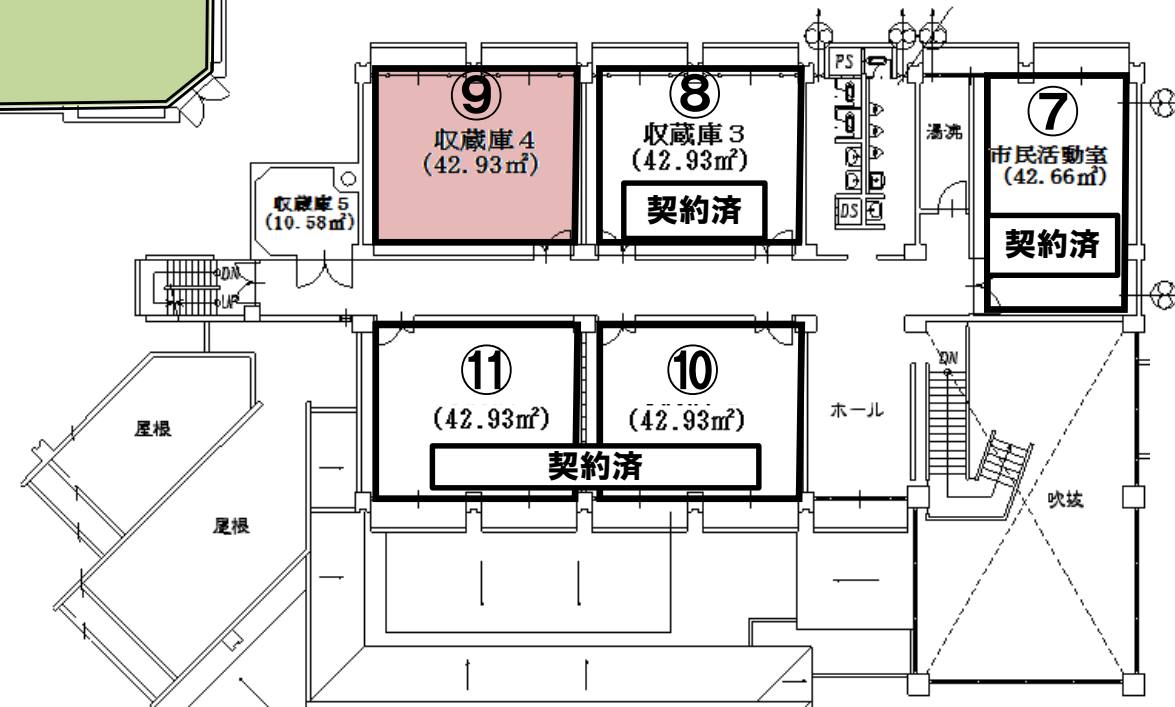


1階平面図



2階平面図



■ : 募集中の貸付け対象諸室【③⑤⑥⑨】

■ : イベント実施可能スペース【①・②】

※④・⑦・⑧・⑩・⑪の諸室は、賃貸借事業者決定済

1階 各諸室の概要

別紙1-①



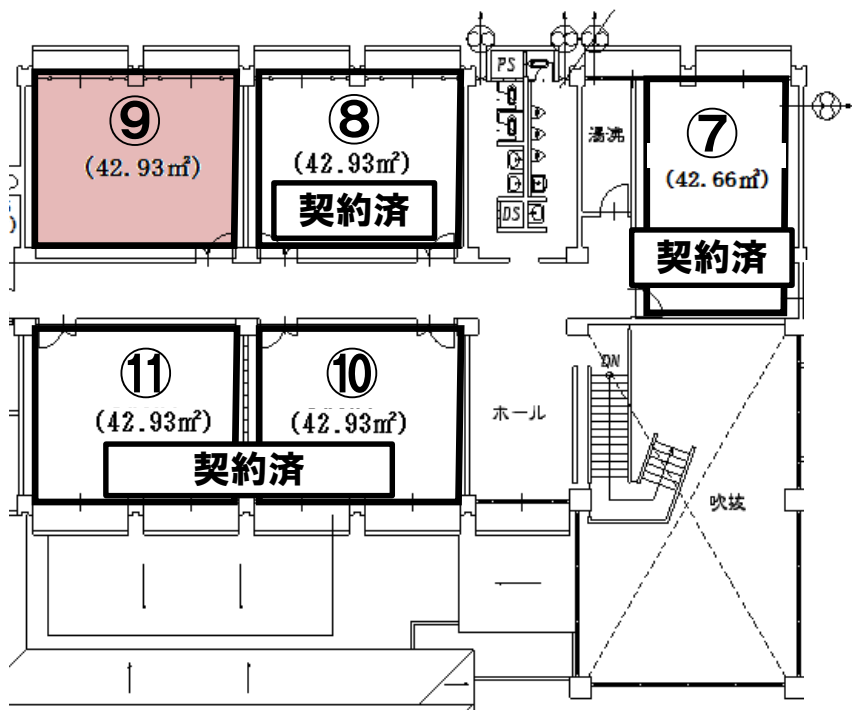
番号	大広間・和室	多目的ホール
床	畳	塩ビ系タイル貼り
壁	ビニールクロス貼り	モルタル金コテVP塗装
天井	杉板合板目透し貼り	石膏ボード
設備	<ul style="list-style-type: none"> ●エアコン有 ●舞台あり ●天井高 2.7m 	<ul style="list-style-type: none"> ●エアコン有 ●天井高 5m

番号	面積	下限賃貸料 (年額・税抜)
③	21.89m ²	66,263円
④	41.30m ²	契約済
⑤	21.24m ²	64,296円
⑥	21.24m ²	64,296円

番号	③	④	⑤	⑥
床	土間コン (樹脂系塗床)	土間コン (樹脂系塗床)	タイルカーペット	タイルカーペット
壁	モルタル金コテV P塗装 一部10 0角タイル貼り	モルタル金コテV P塗装 一部10 0角 タイル貼り	モルタル金コテV P塗装	モルタル金コテV P塗装
天井	石膏ボード	石膏ボード	石膏ボード	石膏ボード
設備	<ul style="list-style-type: none"> ●エアコン有 (修繕予定) ●ガス使用可 ●炊事場あり ●水道使用可 	<ul style="list-style-type: none"> ●エアコン有 ●ガス使用可 ●炊事場あり ●水道使用可 	<ul style="list-style-type: none"> ●エアコン有 	<ul style="list-style-type: none"> ●エアコン有 (修繕予定) ●窓なし

2階 各諸室の概要

別紙1-②



番号	面積	下限賃貸料 (年額・税抜)
⑦	42.66m ²	契約済
⑧	42.93m ²	契約済
⑨	42.93m ²	129,954円
⑩	42.93m ²	契約済
⑪	42.93m ²	契約済

番号	⑦	⑧	⑨	⑩	⑪
床	塩ビ系タイル貼り	長尺塩ビシート貼り	カーペット	塩ビ系タイル貼り	塩ビ系タイル貼り
壁	モルタル金コテVP	ビニールクロス貼り	モルタル金コテVP	モルタル金コテVP	モルタル金コテVP
天井	石膏ボード	石膏ボード	石膏ボード	石膏ボード	石膏ボード
設備	●エアコン有	●エアコン有	●エアコン有 (修繕予定)	●エアコン有	●エアコン有

※諸室の利用については、あらかじめ関係法令をご確認ください。

貸付対象諸室の写真

別紙1-③

1階

③



⑤



⑥



2階

⑨

