



》ごみ出しルールを守って正しい分別を！

新型コロナウイルス感染症拡大防止のための「新しい生活様式」によって、通販での買い物やテイクアウトの食事、家の片付けなどをする機会が増え、これまでの生活ではあまり生じなかったごみが多く出ているようです。ごみの分別で分からないものがあれば、家庭ごみ収集カレンダー、ごみ分別ガイドブック、ごみ分別アプリ「さんあ〜る」で確認し、ごみ出しルールを守って出してください。



ごみ分別
ガイドブック



さんあ〜る



ごみ出しの4つのルール

1. 決められた日の決められた時間までに（前日から出さない）
2. 決められたごみだけを（当日のごみだけを、ごみ収集カレンダーで確認して出す）
3. 決められた方法で（他のごみを混ぜない、透明または半透明の袋で出す）
4. 決められた場所に出す（自治会、管理会社で決められた場所に出す）



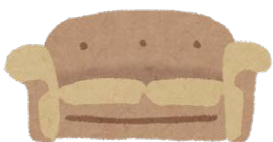
このごみ、何の日に出すの？

～間違いやすいもの、問い合わせの多いもの～



ソファ、マットレス

スプリングが入っている
…**金属の日**
スプリングが入っていない
…**燃やせるごみの日**



電子レンジ

金属の日
※電子レンジは家電リサイクル法の対象外です



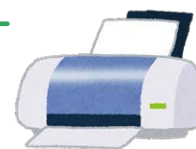
カーテン

燃やせるごみの日
※リサイクルが困難なため



パソコンのプリンター

金属の日



使わなかった花火

水に濡らし発火しないように処理をして、
燃やせるごみの日
※未使用の花火やマッチなどを乾いた状態でごみに出すと車両火災の原因になります



パソコン本体・ディスプレイ

市では収集しません
※PCリサイクル法の対象です。ただし、各エコステーションへの自己搬入が可能です。

電球

燃やせないごみの日
※蛍光管は危険ごみです



カミソリ

金属の日
※危険ごみではありません

