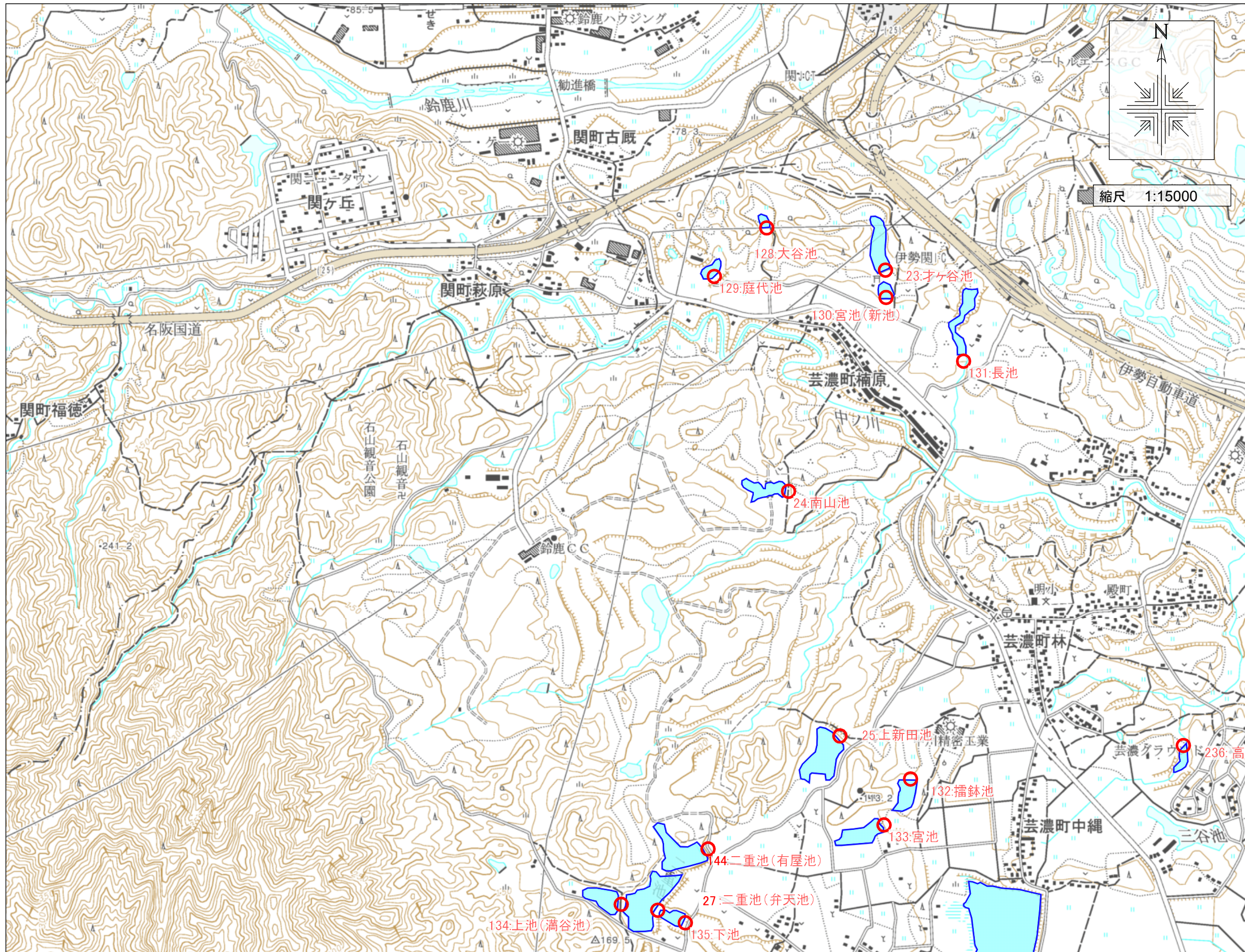


津市防災重点ため池マップ①



23: オヶ谷池	(242010025)
貯水量: 29,000m ³	
所在地: 津市芸濃町楠原	
(242010026)	
24: 南山池	
貯水量: 32,000m ³	
所在地: 津市芸濃町楠原	
(242010027)	
25: 上新田池	
貯水量: 47,900m ³	
所在地: 津市芸濃町中縄	
(242010193)	
27: 二重池(弁天池)	
貯水量: 102,000m ³	
所在地: 津市芸濃町忍田	
(242010172)	
128: 大谷池	
貯水量: 2,900m ³	
所在地: 津市芸濃町楠原	
(242010173)	
129: 庭代池	
貯水量: 10,000m ³	
所在地: 津市芸濃町楠原	
(242010174)	
130: 宮池(新池)	
貯水量: 4,500m ³	
所在地: 津市芸濃町楠原	
(242010175)	
131: 長池	
貯水量: 39,900m ³	
所在地: 津市芸濃町楠原	
(242010176)	
132: 播鉢池	
貯水量: 13,100m ³	
所在地: 津市芸濃町中縄	
(242010177)	
133: 宮池	
貯水量: 31,500m ³	
所在地: 津市芸濃町中縄	

【緊急連絡先】
 三重県津農林水産事務所
 農村基盤室 農村計画課
 TEL 059-223-5140

津市農林水産部 農業基盤整備課
 TEL 059-229-3173
 FAX 059-229-3168

津市芸濃総合支所 地域振興課
 TEL 059-266-2516
 FAX 059-266-2522