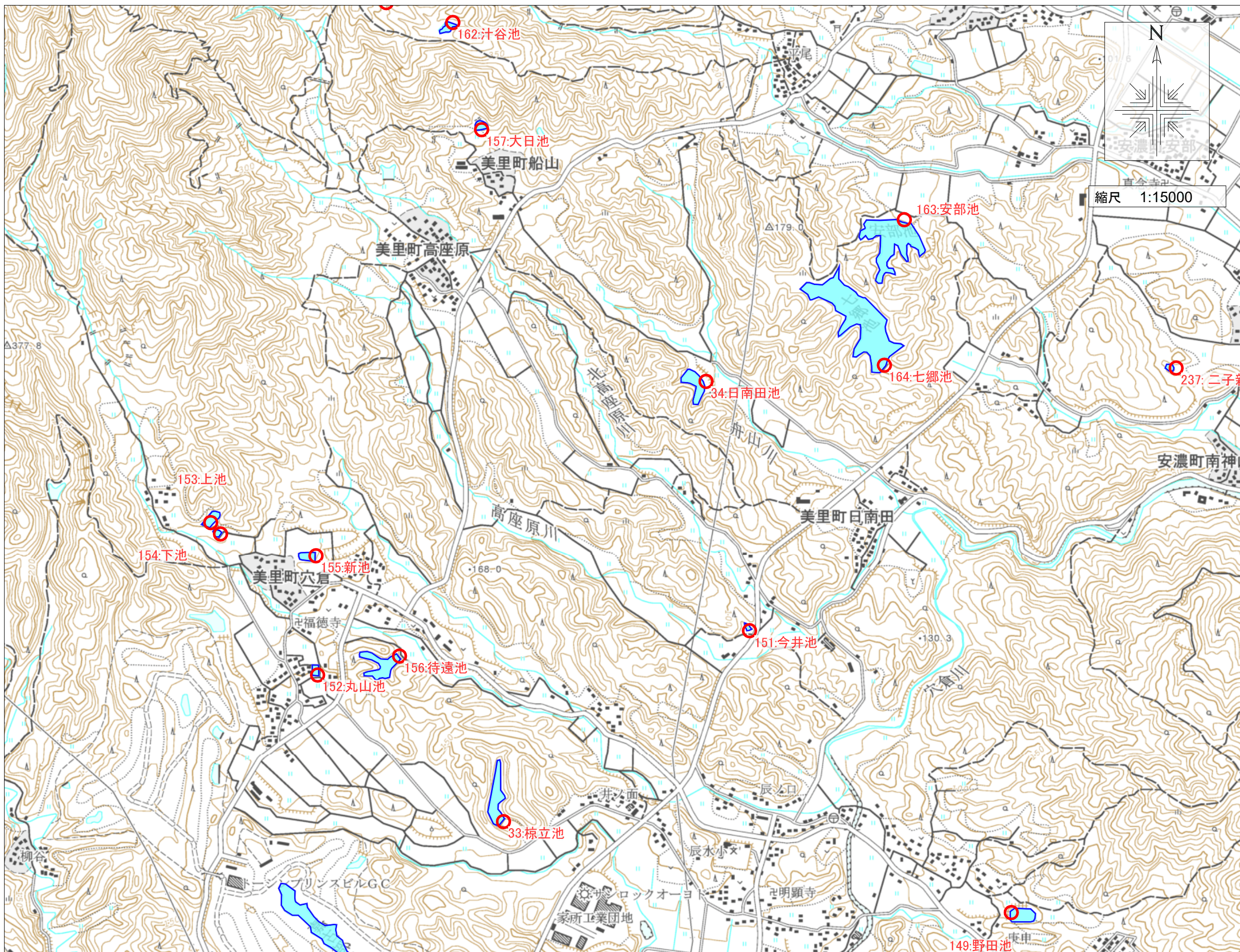


津市防災重点ため池マップ⑫



33	棕立池	(242010035)
	貯水量: 17,800m ³	
	所在地: 津市美里町家所	
34	日南田池	(242010037)
	貯水量: 10,400m ³	
	所在地: 津市美里町日南田	
151	今井池	(242010205)
	貯水量: 500m ³	
	所在地: 津市美里町家所	
152	丸山池	(242010206)
	貯水量: 800m ³	
	所在地: 津市美里町穴倉	
153	上池	(242010207)
	貯水量: 4,400m ³	
	所在地: 津市美里町穴倉	
154	下池	(242010208)
	貯水量: 900m ³	
	所在地: 津市美里町穴倉	
155	新池	(242010209)
	貯水量: 3,300m ³	
	所在地: 津市美里町穴倉	
156	待遠池	(242010210)
	貯水量: 9,200m ³	
	所在地: 津市美里町穴倉	
157	大日池	(242010213)
	貯水量: 2,700m ³	
	所在地: 津市美里町船山	
163	安部池	(242010221)
	貯水量: 148,000m ³	
	所在地: 津市安濃町草生	
164	七郷池	(242010222)
	貯水量: 246,000m ³	
	所在地: 津市安濃町草生	

【緊急連絡先】
 三重県津農林水産事務所
 農村基盤室 農村計画課
 TEL 059-223-5140

津市農林水産部 農業基盤整備課
 TEL 059-229-3173
 FAX 059-229-3168

津市美里総合支所 地域振興課
 TEL 059-279-8115
 FAX 059-279-8125

津市安濃総合支所 地域振興課
 TEL 059-268-5518
 FAX 059-268-3357