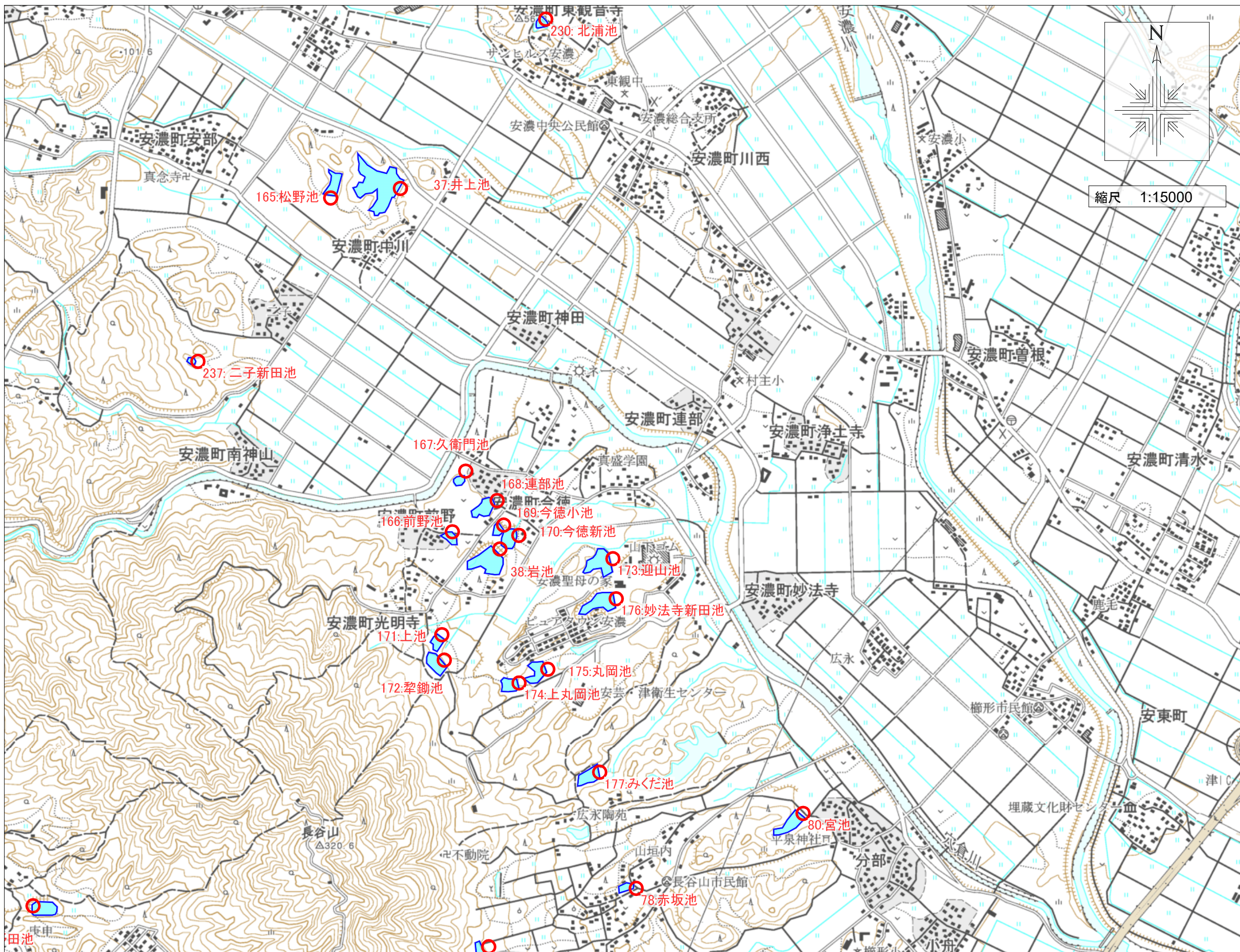


# 津市防災重点ため池マップ⑬



37: 井上池	(242010040)
貯水量: 63,500m <sup>3</sup>	
所在地: 津市安濃町中川	
38: 岩池	(242010041)
貯水量: 19,500m <sup>3</sup>	
所在地: 津市安濃町今徳	
78: 赤坂池	(242010101)
貯水量: 3,000m <sup>3</sup>	
所在地: 津市分部	
80: 宮池	(242010103)
貯水量: 4,800m <sup>3</sup>	
所在地: 津市分部	
165: 松野池	(242010225)
貯水量: 7,800m <sup>3</sup>	
所在地: 津市安濃町中川	
166: 前野池	(242010226)
貯水量: 600m <sup>3</sup>	
所在地: 津市安濃町前野	
167: 久衛門池	(242010227)
貯水量: 1,000m <sup>3</sup>	
所在地: 津市安濃町今徳	
168: 連部池	(242010228)
貯水量: 9,100m <sup>3</sup>	
所在地: 津市安濃町今徳	
169: 今徳小池	(242010229)
貯水量: 2,600m <sup>3</sup>	
所在地: 津市安濃町今徳	
170: 今徳新池	(242010230)
貯水量: 8,700m <sup>3</sup>	
所在地: 津市安濃町今徳	
171: 上池	(242010231)
貯水量: 3,600m <sup>3</sup>	
所在地: 津市安濃町今徳	
172: 犁鋤池	(242010232)
貯水量: 4,400m <sup>3</sup>	
所在地: 津市安濃町今徳	
173: 迎山池	(242010233)
貯水量: 10,600m <sup>3</sup>	
所在地: 津市安濃町今徳	
174: 上丸岡池	(242010234)
貯水量: 3,900m <sup>3</sup>	
所在地: 津市安濃町妙法寺	
175: 丸岡池	(242010235)
貯水量: 6,700m <sup>3</sup>	
所在地: 津市安濃町妙法寺	
176: 妙法寺新田池	(242010236)
貯水量: 11,100m <sup>3</sup>	
所在地: 津市安濃町妙法寺	
177: みくだ池	(242010237)
貯水量: 8,300m <sup>3</sup>	
所在地: 津市安濃町妙法寺	
237: 二子新田池	(242010374)
貯水量: 6,700m <sup>3</sup>	
所在地: 津市安濃町中川	

**【緊急連絡先】**  
 三重県津農林水産事務所  
 農村基盤室 農村計画課  
 TEL 059-223-5140

津市農林水産部 農業基盤整備課  
 TEL 059-229-3173  
 FAX 059-229-3168

津市安濃総合支所 地域振興課  
 TEL 059-268-5518  
 FAX 059-268-3357