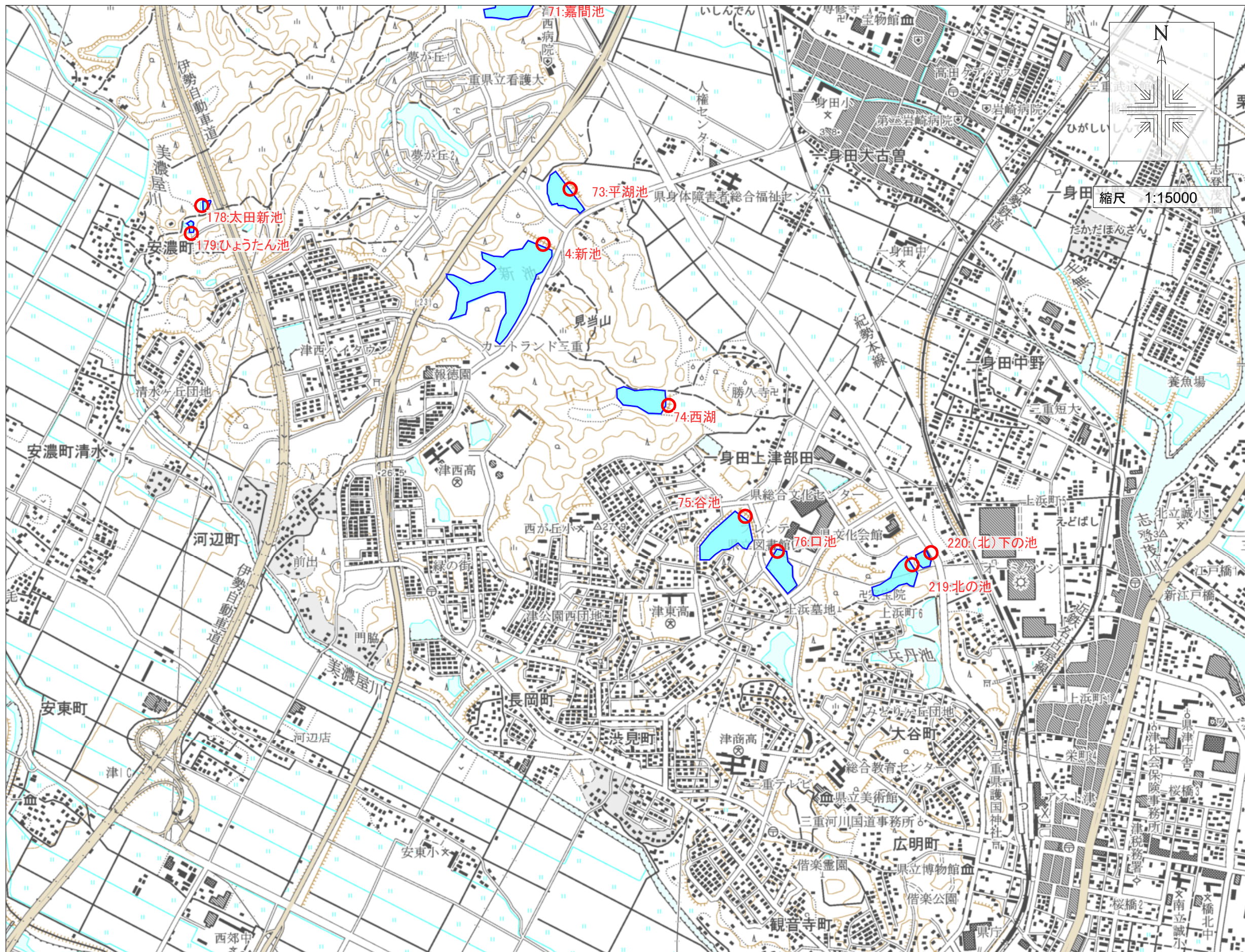


津市防災重点ため池マップ⑭



4:新池	(242010004)
貯水量:	136,500m ³
所在地:	津市一身田上津部田
73:平湖池	(242010091)
貯水量:	18,400m ³
所在地:	津市一身田大古曾
74:西湖	(242010093)
貯水量:	21,700m ³
所在地:	津市一身田上津部田
75:谷池	(242010094)
貯水量:	62,000m ³
所在地:	津市一身田上津部田
76:口池	(242010095)
貯水量:	18,000m ³
所在地:	津市一身田上津部田
178:太田新池	(242010242)
貯水量:	1,700m ³
所在地:	津市安濃町太田
179:ひょうたん池	(242010245)
貯水量:	800m ³
所在地:	津市安濃町太田
219:北の池	(242010315)
貯水量:	35,000m ³
所在地:	津市上浜町
220:(北)下の池	(242010316)
貯水量:	3,000m ³
所在地:	津市上浜町

【緊急連絡先】
 三重県津農林水産事務所
 農村基盤室 農村計画課
 TEL 059-223-5140

津市農林水産部 農業基盤整備課
 TEL 059-229-3173
 FAX 059-229-3168

津市安濃総合支所 地域振興課
 TEL 059-268-5518
 FAX 059-268-3357