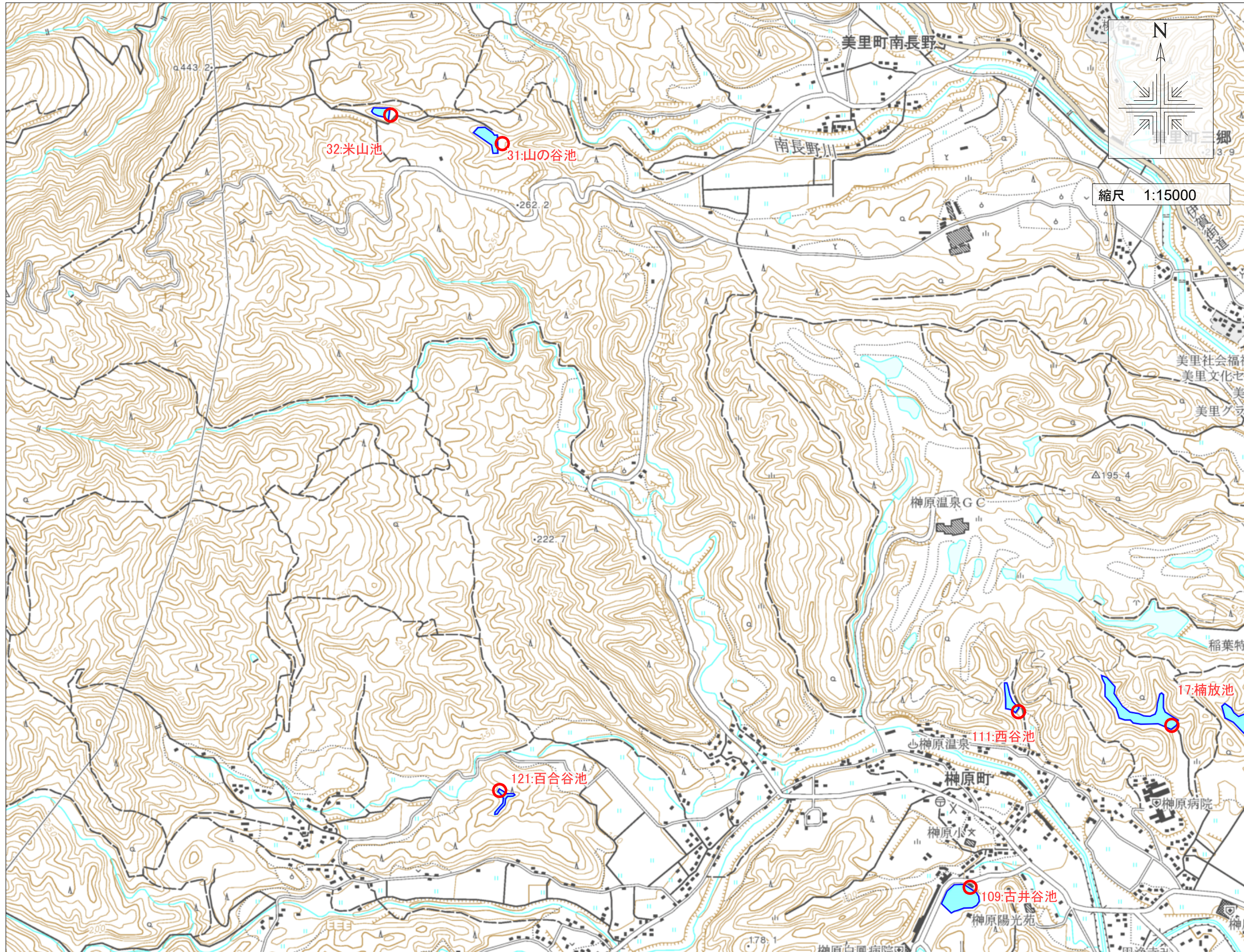


津市防災重点ため池マップ⑮



31	山の谷池 (242010033)	貯水量: 13,400m ³	所在地: 津市美里町桂畑
32	米山池 (242010034)	貯水量: 8,000m ³	所在地: 津市美里町桂畑
111	西谷池 (242010151)	貯水量: 3,700m ³	所在地: 津市榑原町
121	百合谷池 (242010163)	貯水量: 3,000m ³	所在地: 津市榑原町

【緊急連絡先】
 三重県津農林水産事務所
 農村基盤室 農村計画課
 TEL 059-223-5140

津市農林水産部 農業基盤整備課
 TEL 059-229-3173
 FAX 059-229-3168

津市久居総合支所 地域振興課
 TEL 059-255-8851
 FAX 059-255-0960

津市美里総合支所 地域振興課
 TEL 059-279-8115
 FAX 059-279-8125