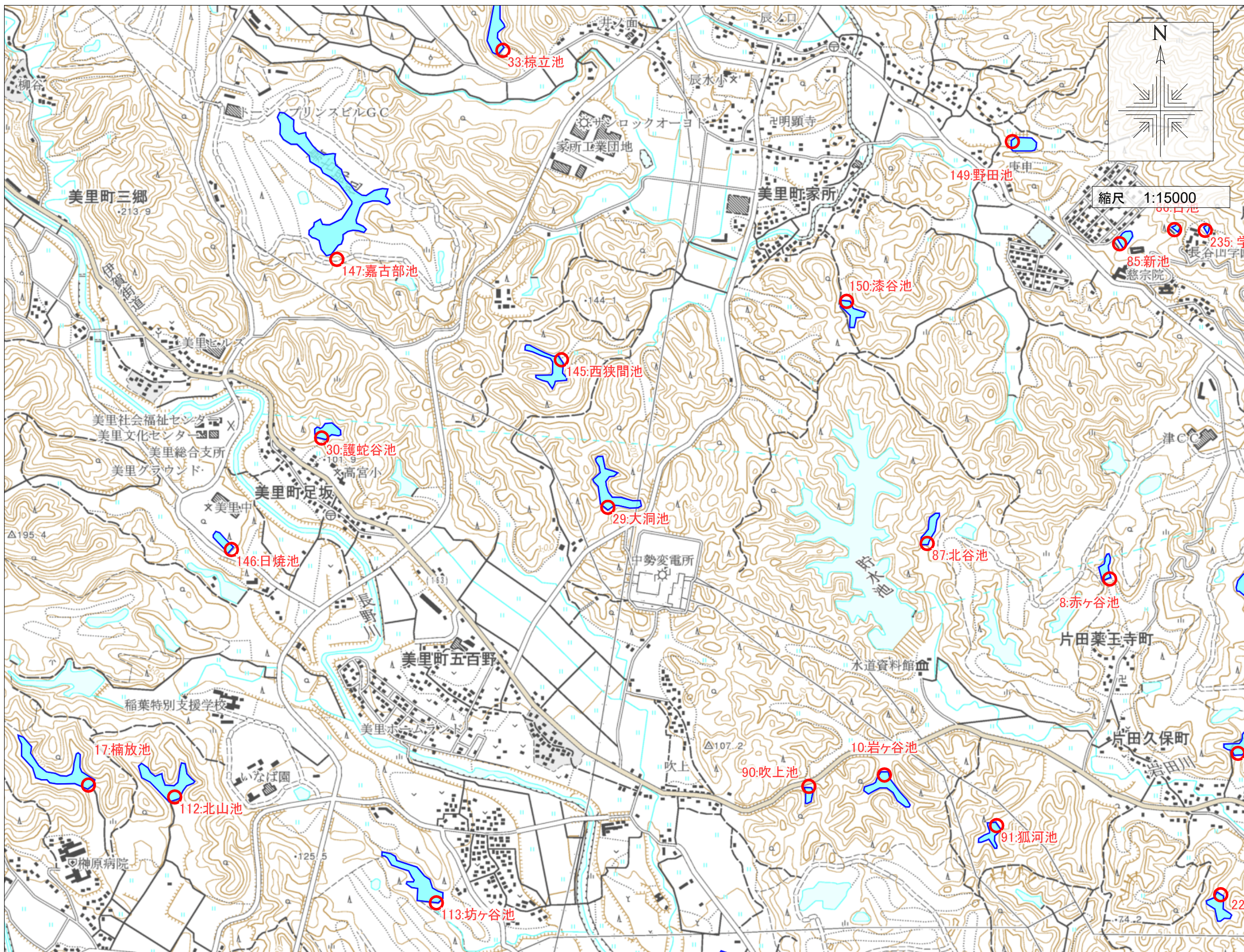


津市防災重点ため池マップ①⑥



- | | | | |
|-----|------------------|----------------------------|---------------|
| 8 | 赤ヶ谷池 (242010008) | 貯水量: 4,200m ³ | 所在地: 津市片田薬王寺町 |
| 10 | 岩ヶ谷池 (242010010) | 貯水量: 6,500m ³ | 所在地: 津市片田久保町 |
| 17 | 桶放池 (242010019) | 貯水量: 53,800m ³ | 所在地: 津市榑原町 |
| 29 | 大洞池 (242010031) | 貯水量: 24,200m ³ | 所在地: 津市美里町五百野 |
| 30 | 護蛇谷池 (242010032) | 貯水量: 5,400m ³ | 所在地: 津市美里町足坂 |
| 85 | 新池 (242010110) | 貯水量: 5,100m ³ | 所在地: 津市片田長谷町 |
| 87 | 北谷池 (242010112) | 貯水量: 4,700m ³ | 所在地: 津市片田薬王寺町 |
| 90 | 吹上池 (242010115) | 貯水量: 1,400m ³ | 所在地: 津市片田久保町 |
| 91 | 狐河池 (242010116) | 貯水量: 2,700m ³ | 所在地: 津市片田久保町 |
| 112 | 北山池 (242010152) | 貯水量: 26,300m ³ | 所在地: 津市榑原町 |
| 113 | 坊ヶ谷池 (242010154) | 貯水量: 20,000m ³ | 所在地: 津市稲葉町 |
| 145 | 西狭間池 (242010194) | 貯水量: 9,100m ³ | 所在地: 津市美里町五百野 |
| 146 | 日焼池 (242010196) | 貯水量: 4,900m ³ | 所在地: 津市美里町足坂 |
| 147 | 嘉古部池 (242010198) | 貯水量: 183,400m ³ | 所在地: 津市美里町三郷 |
| 149 | 野田池 (242010202) | 貯水量: 9,300m ³ | 所在地: 津市美里町家所 |
| 150 | 漆谷池 (242010203) | 貯水量: 3,800m ³ | 所在地: 津市美里町家所 |

【緊急連絡先】
 三重県津農林水産事務所
 農村基盤室 農村計画課
 TEL 059-223-5140

津市農林水産部 農業基盤整備課
 TEL 059-229-3173
 FAX 059-229-3168

津市久居総合支所 地域振興課
 TEL 059-255-8851
 FAX 059-255-0960

津市美里総合支所 地域振興課
 TEL 059-279-8115
 FAX 059-279-8125