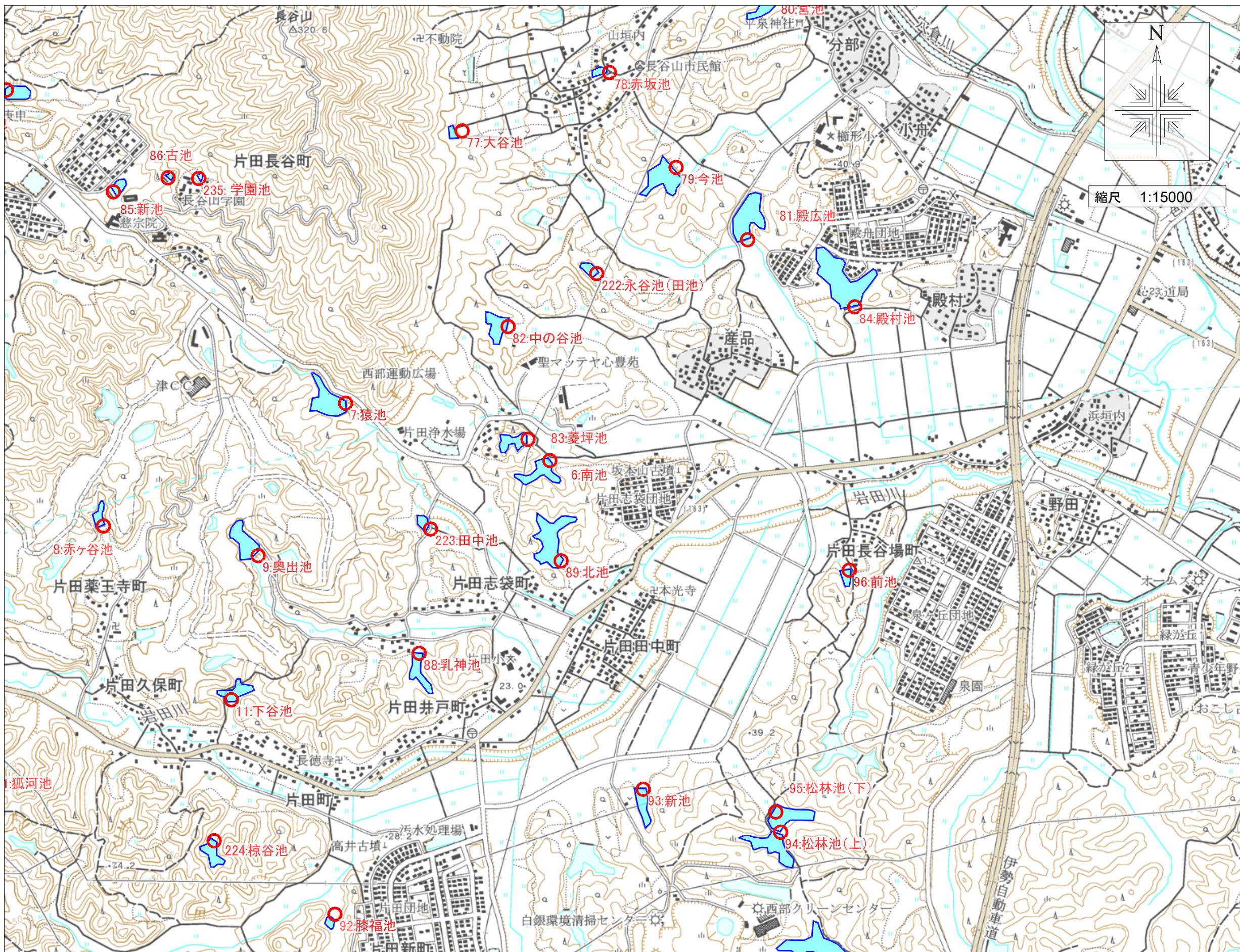


津市防災重点ため池マップ①⑦



6: 南池	(24201 0006)	貯水量: 35,500m ³ 所在地: 津市片田志袋町 (24201 0007)
7: 猿池	(24201 0007)	貯水量: 30,000m ³ 所在地: 津市片田志袋町 (24201 0009)
9: 奥出池	(24201 0009)	貯水量: 28,800m ³ 所在地: 津市片田志袋町 (24201 0011)
11: 下谷池	(24201 0011)	貯水量: 7,000m ³ 所在地: 津市片田久保町 (24201 0099)
77: 大谷池	(24201 0099)	貯水量: 2,000m ³ 所在地: 津市分部 (24201 0102)
79: 今池	(24201 0102)	貯水量: 19,800m ³ 所在地: 津市分部 (24201 0105)
81: 殿広池	(24201 0105)	貯水量: 12,400m ³ 所在地: 津市分部 (24201 0107)
82: 中の谷池	(24201 0107)	貯水量: 9,400m ³ 所在地: 津市産品 (24201 0108)
83: 菱坪池	(24201 0108)	貯水量: 10,800m ³ 所在地: 津市産品 (24201 0109)
84: 殿村池	(24201 0109)	貯水量: 62,000m ³ 所在地: 津市殿村 (24201 0111)
86: 古池	(24201 0111)	貯水量: 600m ³ 所在地: 津市片田長谷町 (24201 0113)
88: 乳神池	(24201 0113)	貯水量: 6,600m ³ 所在地: 津市片田志袋町 (24201 0114)
89: 北池	(24201 0114)	貯水量: 29,100m ³ 所在地: 津市片田志袋町 (24201 0123)
93: 新池	(24201 0123)	貯水量: 22,500m ³ 所在地: 津市片田中町 (24201 0124)
94: 松林池(上)	(24201 0124)	貯水量: 15,000m ³ 所在地: 津市片田中町 (24201 0125)
95: 松林池(下)	(24201 0125)	貯水量: 16,000m ³ 所在地: 津市片田中町 (24201 0129)
96: 前池	(24201 0129)	貯水量: 1,800m ³ 所在地: 津市片田長谷場町 (24201 0320)
222: 永谷池(田池)	(24201 0320)	貯水量: 5,000m ³ 所在地: 津市産品 (24201 0321)
223: 田中池	(24201 0321)	貯水量: 2,000m ³ 所在地: 津市片田志袋町 (24201 0322)
224: 棕谷池	(24201 0322)	貯水量: 5,000m ³ 所在地: 津市片田久保町 (24201 0341)
235: 学園池	(24201 0341)	貯水量: 600m ³ 所在地: 津市片田長谷町

【緊急連絡先】

三重県津農林水産事務所
農村基盤室 農村計画課
TEL 059-223-5140

津市農林水産部 農業基盤整備課
TEL 059-229-3173
FAX 059-229-3168