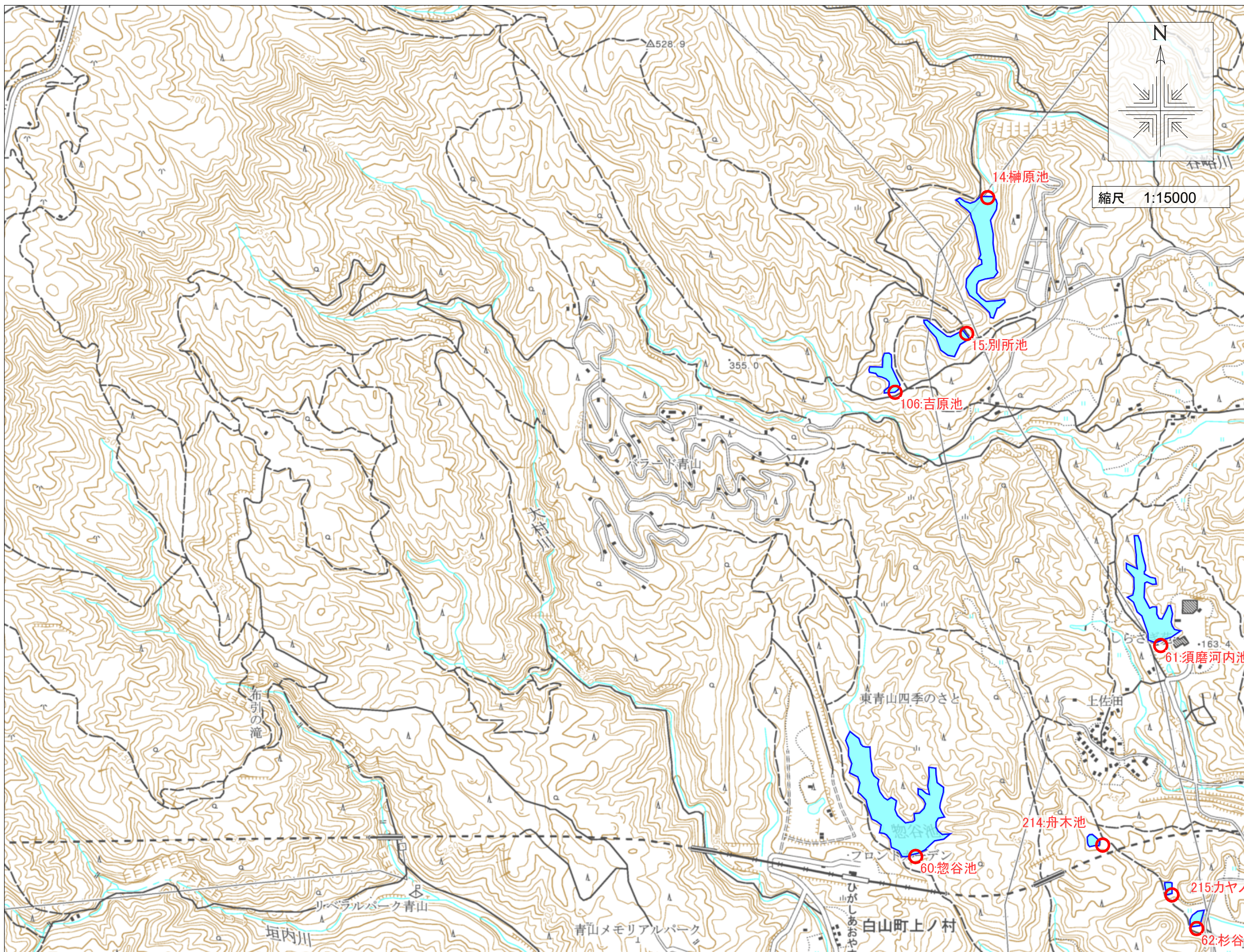


津市防災重点ため池マップ⑱



- 14 : 榑原池 (242010016)
貯水量: 180,000m³
所在地: 津市榑原町
- 15 : 別所池 (242010017)
貯水量: 33,500m³
所在地: 津市榑原町
- 60 : 惣谷池 (242010067)
貯水量: 340,000m³
所在地: 津市白山町上ノ村
- 106 : 吉原池 (242010146)
貯水量: 12,000m³
所在地: 津市榑原町
- 214 : 舟木池 (242010307)
貯水量: 3,300m³
所在地: 津市白山町佐田

- 【緊急連絡先】**
- 三重県津農林水産事務所
農村基盤室 農村計画課
TEL 059-223-5140
 - 津市農林水産部 農業基盤整備課
TEL 059-229-3173
FAX 059-229-3168
 - 津市久居総合支所 地域振興課
TEL 059-255-8851
FAX 059-255-0960
 - 津市白山総合支所 地域振興課
TEL 059-262-7017
FAX 059-262-5010