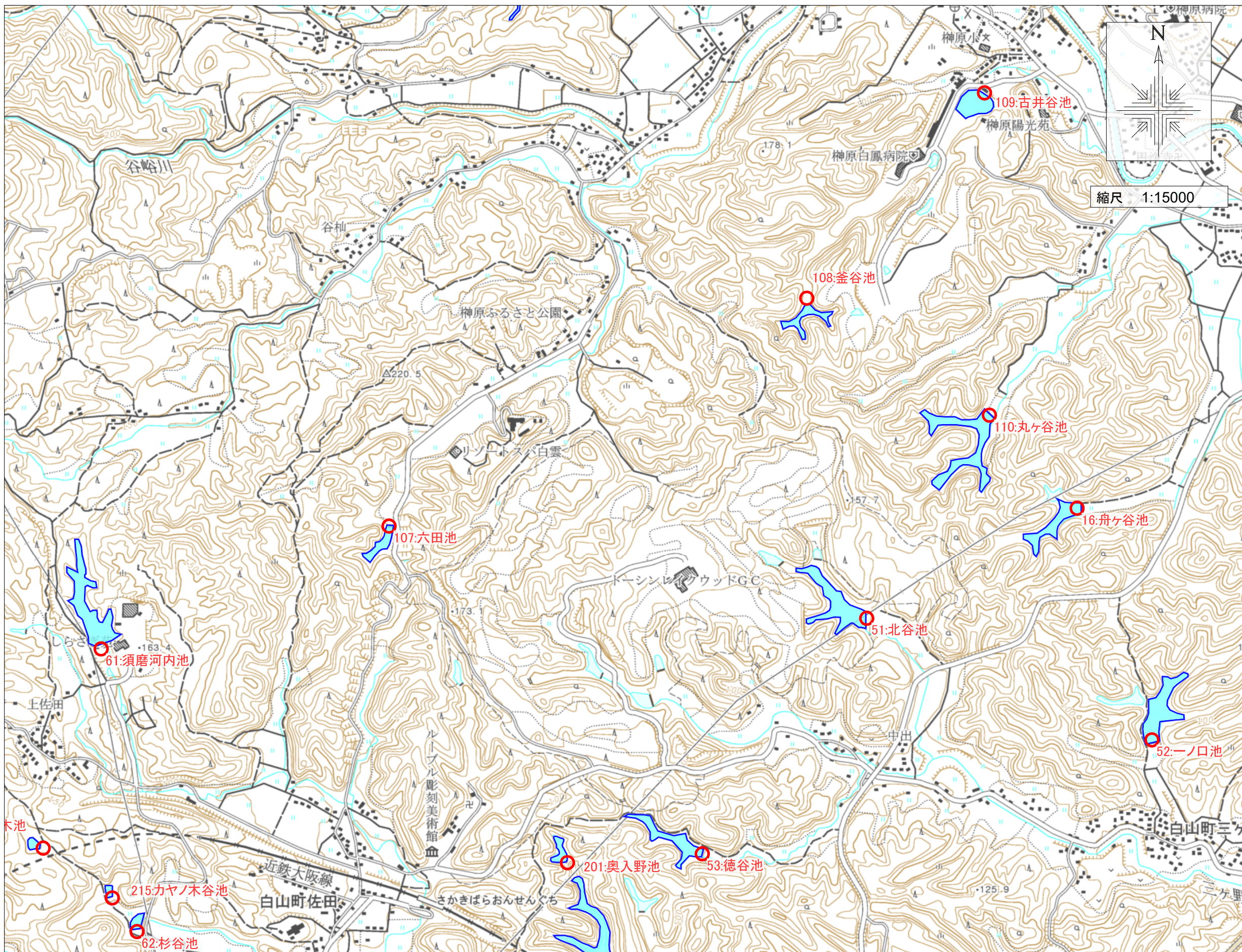


津市防災重点ため池マップ②⑩



16: 舟ヶ谷池 (242010018)	貯水量: 36,100m ³ 所在地: 津市榑原町
51: 北谷池 (242010056)	貯水量: 86,600m ³ 所在地: 津市白山町三ヶ野
52: 一ノ口池 (242010057)	貯水量: 71,600m ³ 所在地: 津市白山町三ヶ野
53: 徳谷池 (242010058)	貯水量: 37,200m ³ 所在地: 津市白山町三ヶ野
61: 須磨河内池 (242010068)	貯水量: 108,000m ³ 所在地: 津市白山町佐田
107: 六田池 (242010147)	貯水量: 15,700m ³ 所在地: 津市榑原町
108: 釜谷池 (242010148)	貯水量: 23,900m ³ 所在地: 津市榑原町
109: 古井谷池 (242010149)	貯水量: 27,800m ³ 所在地: 津市榑原町
110: 丸ヶ谷池 (242010150)	貯水量: 51,800m ³ 所在地: 津市榑原町
201: 奥入野池 (242010291)	貯水量: 5,700m ³ 所在地: 津市白山町二本木

【緊急連絡先】
 三重県津農林水産事務所
 農村基盤室 農村計画課
 TEL 059-223-5140

津市農林水産部 農業基盤整備課
 TEL 059-229-3173
 FAX 059-229-3168

津市久居総合支所 地域振興課
 TEL 059-255-8851
 FAX 059-255-0960

津市白山総合支所 地域振興課
 TEL 059-262-7017
 FAX 059-262-5010