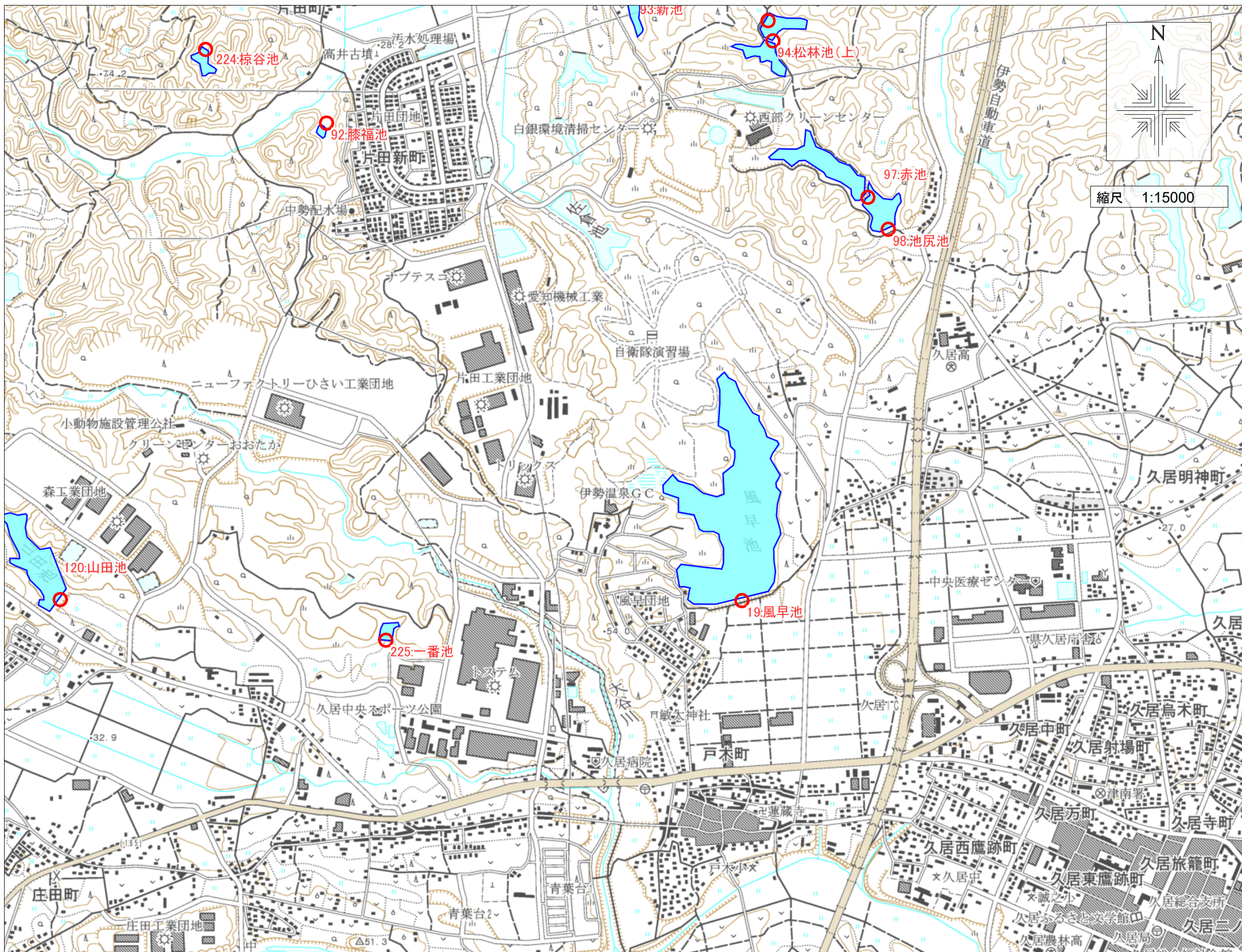


津市防災重点ため池マップ②②



19	風早池	(242010021)
	貯水量:	502,000m ³
	所在地:	津市戸木町
92	膝福池	(242010118)
	貯水量:	42,600m ³
	所在地:	津市片田久保町
97	赤池	(242010130)
	貯水量:	37,800m ³
	所在地:	津市野田
98	池尻池	(242010131)
	貯水量:	22,300m ³
	所在地:	津市野田
225	一番池	(242010324)
	貯水量:	4,800m ³
	所在地:	津市戸木町

【緊急連絡先】
 三重県津農林水産事務所
 農村基盤室 農村計画課
 TEL 059-223-5140

津市農林水産部 農業基盤整備課
 TEL 059-229-3173
 FAX 059-229-3168

津市久居総合支所 地域振興課
 TEL 059-255-8851
 FAX 059-255-0960