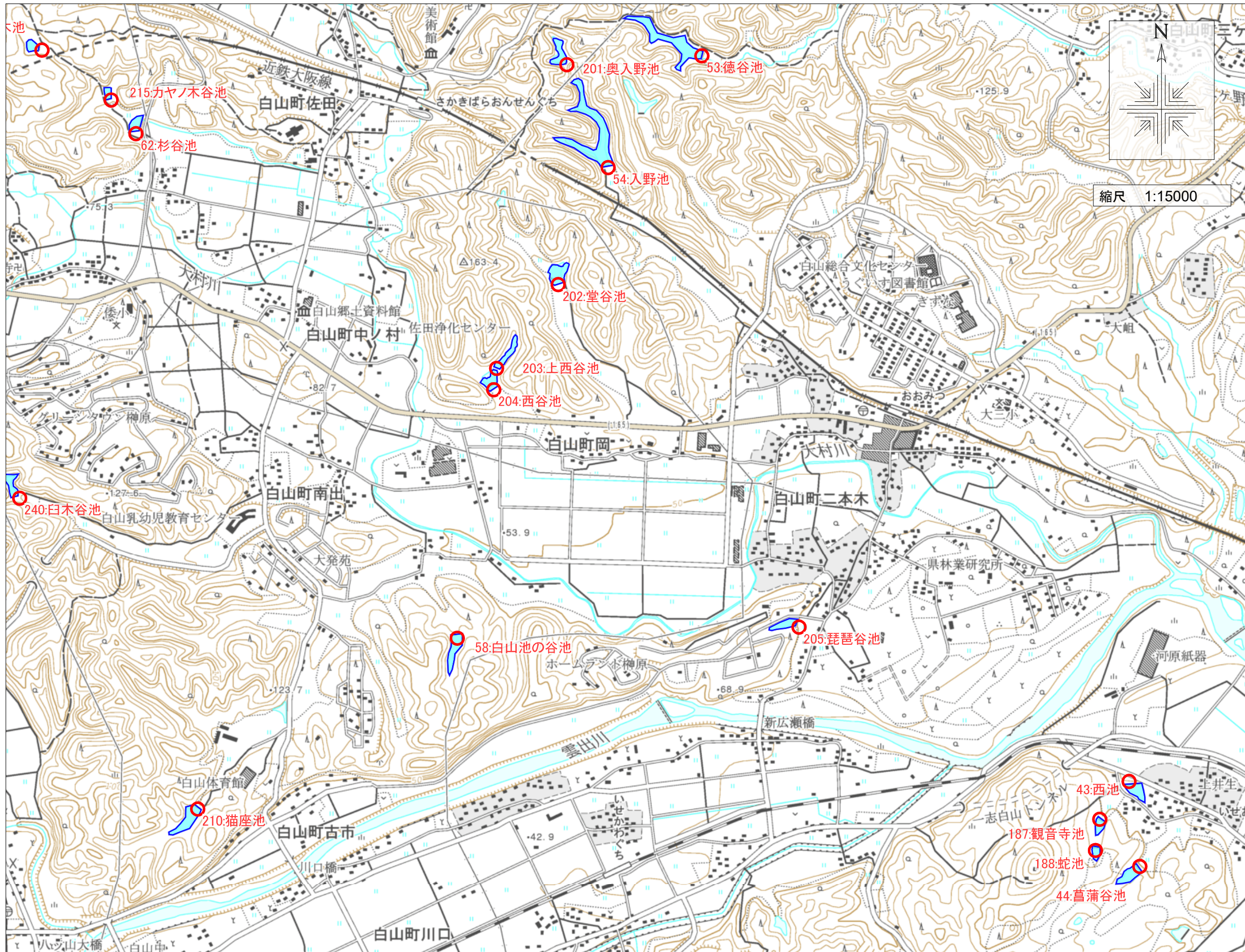


津市防災重点ため池マップ②⑤



43: 西池	(242010046)	貯水量: 8,700m ³	所在地: 津市一志町井生
44: 菖蒲谷池	(242010047)	貯水量: 5,200m ³	所在地: 津市一志町井生
54: 入野池	(242010060)	貯水量: 35,800m ³	所在地: 津市白山町二本木
58: 白山池の谷池	(242010065)	貯水量: 17,500m ³	所在地: 津市白山町南出
62: 杉谷池	(242010069)	貯水量: 4,800m ³	所在地: 津市白山町佐田
187: 観音寺池	(242010258)	貯水量: 1,000m ³	所在地: 津市一志町井生
188: 蛇池	(242010259)	貯水量: 2,000m ³	所在地: 津市一志町井生
202: 堂谷池	(242010292)	貯水量: 7,900m ³	所在地: 津市白山町岡
203: 上西谷池	(242010294)	貯水量: 3,800m ³	所在地: 津市白山町岡
204: 西谷池	(242010295)	貯水量: 3,900m ³	所在地: 津市白山町岡
205: 琵琶谷池	(242010296)	貯水量: 4,500m ³	所在地: 津市白山町二本木
210: 猫座池	(242010303)	貯水量: 8,800m ³	所在地: 津市白山町古市
215: カヤノ木谷池	(242010308)	貯水量: 1,200m ³	所在地: 津市白山町佐田

【緊急連絡先】
 三重県津農林水産事務所
 農村基盤室 農村計画課
 TEL 059-223-5140

津市農林水産部 農業基盤整備課
 TEL 059-229-3173
 FAX 059-229-3168

津市一志総合支所 地域振興課
 TEL 059-293-3005
 FAX 059-293-3022

津市白山総合支所 地域振興課
 TEL 059-262-7017
 FAX 059-262-5010