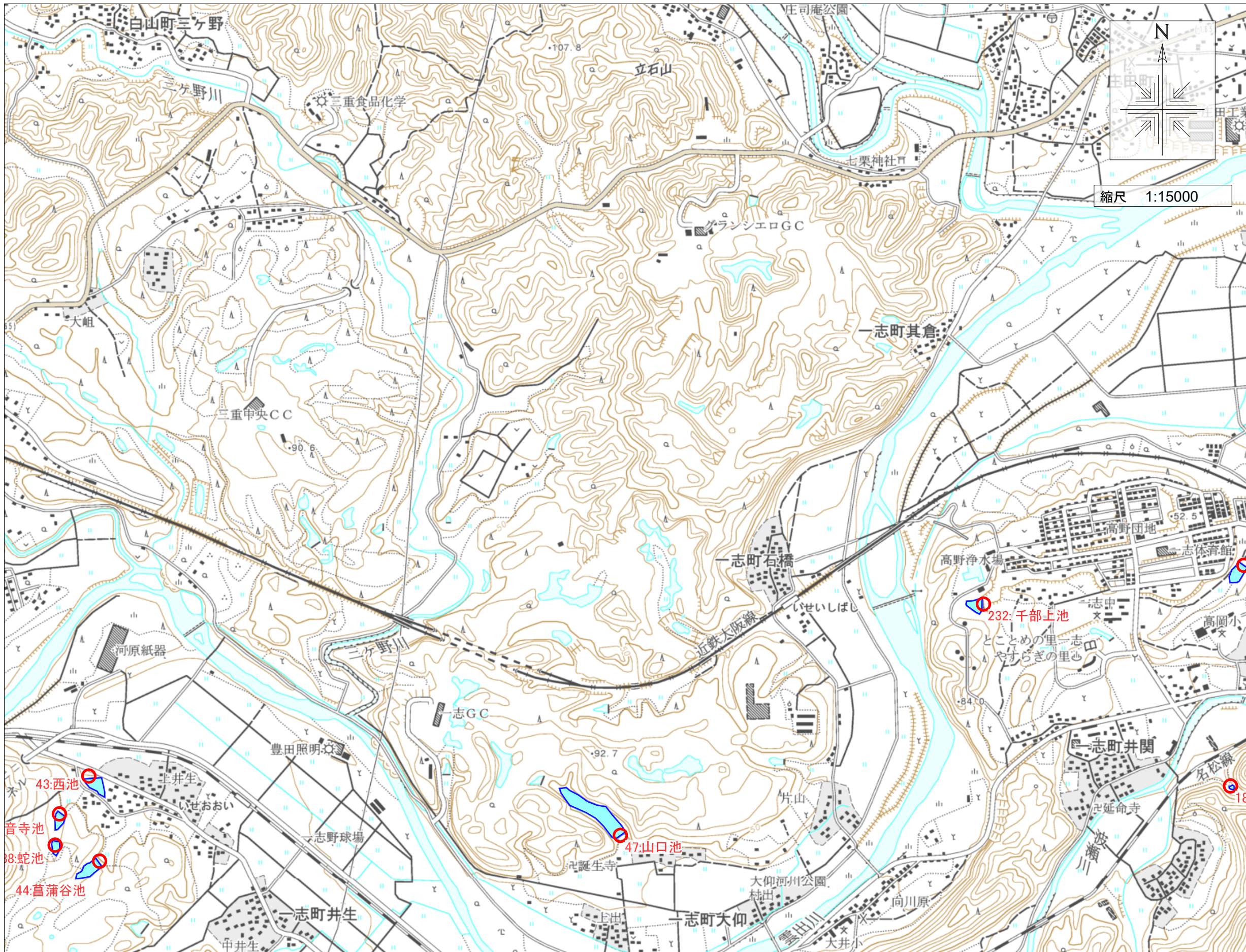


津市防災重点ため池マップ②⑥



47 : 山口池 (242010050)
 貯水量: 49,500m³
 所在地: 津市一志町大仰

232 : 千部上池 (242010332)
 貯水量: 3,400m³
 所在地: 津市一志町高野

【緊急連絡先】
 三重県津農林水産事務所
 農村基盤室 農村計画課
 TEL 059-223-5140

津市農林水産部 農業基盤整備課
 TEL 059-229-3173
 FAX 059-229-3168

津市一志総合支所 地域振興課
 TEL 059-293-3005
 FAX 059-293-3022