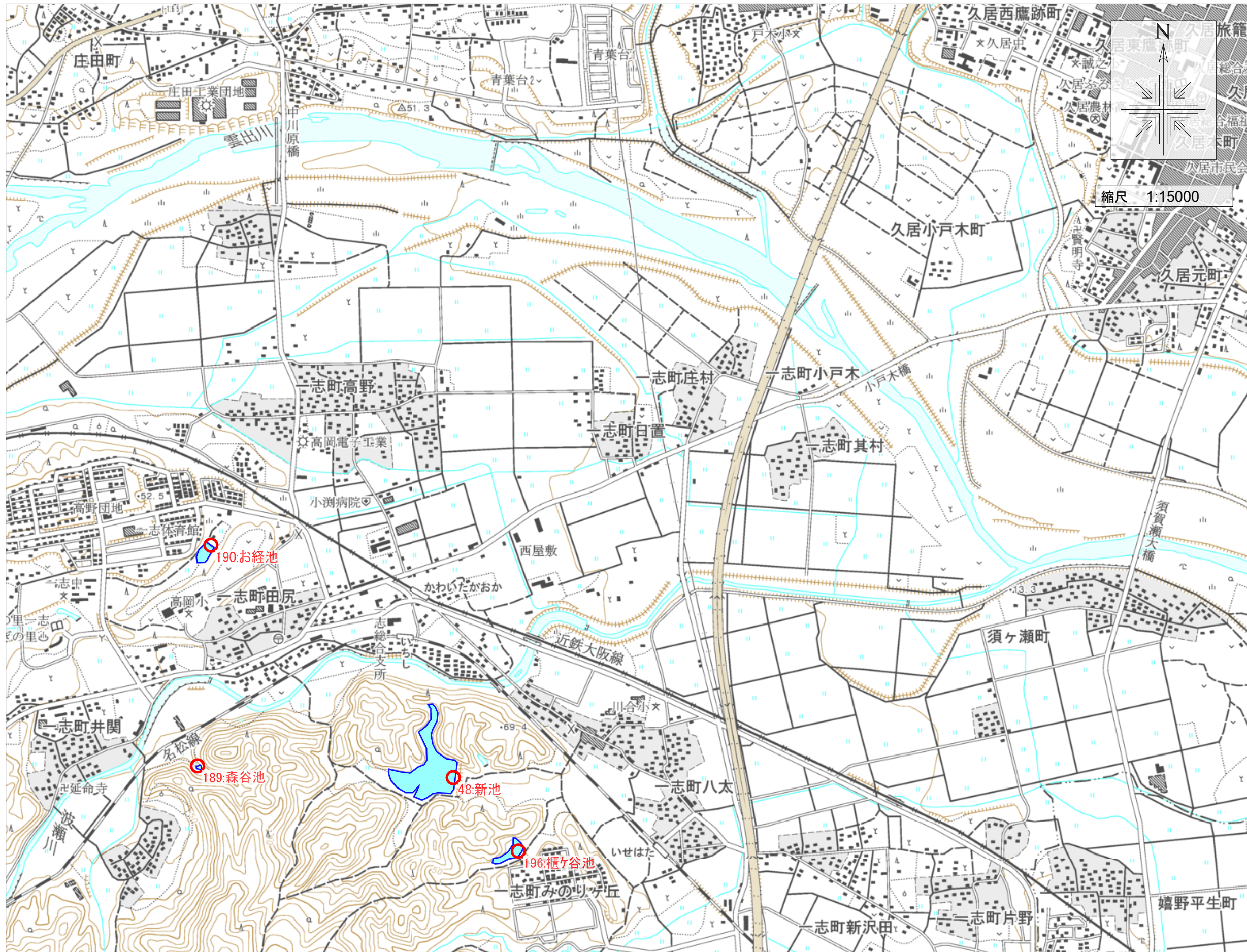


津市防災重点ため池マップ②⑦



48 : 新池	(242010053)
貯水量:	92,700m ³
所在地:	津市一志町八太
189 : 森谷池	(242010266)
貯水量:	300m ³
所在地:	津市一志町井関
190 : お経池	(242010268)
貯水量:	3,000m ³
所在地:	津市一志町高野
196 : 櫃ヶ谷池	(242010285)
貯水量:	7,000m ³
所在地:	津市一志町八太

【緊急連絡先】
 三重県津農林水産事務所
 農村基盤室 農村計画課
 TEL 059-223-5140

津市農林水産部 農業基盤整備課
 TEL 059-229-3173
 FAX 059-229-3168

津市一志総合支所 地域振興課
 TEL 059-293-3005
 FAX 059-293-3022