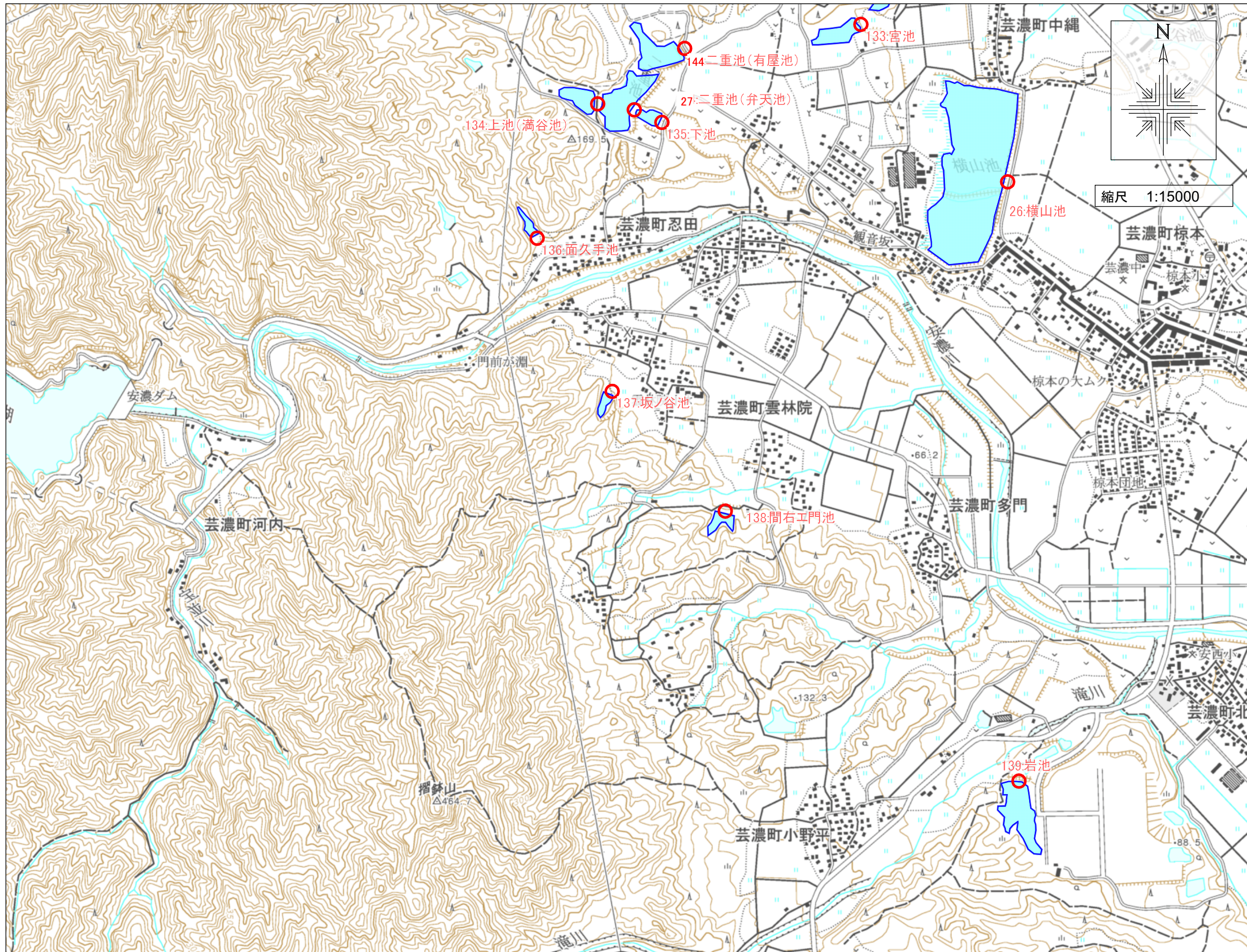


津市防災重点ため池マップ③



26: 横山池	(242010028)
貯水量:	537,000m ³
所在地:	津市芸濃町椋本
134: 上池(満谷池)	(242010178)
貯水量:	19,700m ³
所在地:	津市芸濃町忍田
135: 下池	(242010179)
貯水量:	5,800m ³
所在地:	津市芸濃町忍田
136: 面久手池	(242010180)
貯水量:	5,300m ³
所在地:	津市芸濃町忍田
137: 坂ノ谷池	(242010181)
貯水量:	3,700m ³
所在地:	津市芸濃町雲林院
138: 間右工門池	(242010182)
貯水量:	17,800m ³
所在地:	津市芸濃町雲林院
139: 岩池	(242010185)
貯水量:	106,200m ³
所在地:	津市芸濃町北神山
144: 二重池(有屋池)	(242010029)
貯水量:	59,000m ³
所在地:	津市芸濃町忍田

【緊急連絡先】
 三重県津農林水産事務所
 農村基盤室 農村計画課
 TEL 059-223-5140

津市農林水産部 農業基盤整備課
 TEL 059-229-3173
 FAX 059-229-3168

津市芸濃総合支所 地域振興課
 TEL 059-266-2516
 FAX 059-266-2522