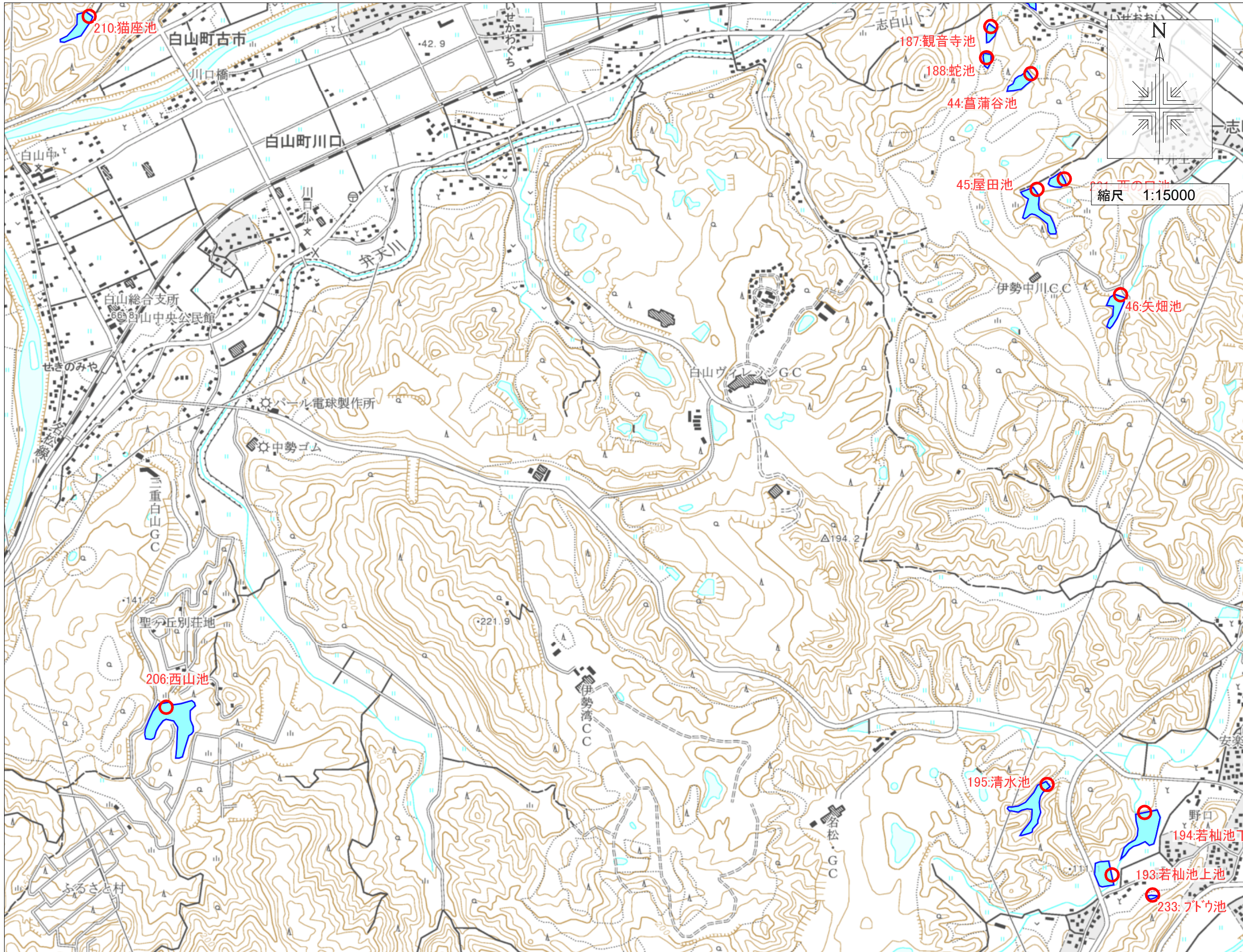


# 津市防災重点ため池マップ③⑩



- 45 : 屋田池 (242010048)  
貯水量: 12,200m<sup>3</sup>  
所在地: 津市一志町井生
- 195 : 清水池 (242010277)  
貯水量: 19,000m<sup>3</sup>  
所在地: 津市一志町波瀬
- 206 : 西山池 (242010297)  
貯水量: 36,100m<sup>3</sup>  
所在地: 津市白山町川口

**【緊急連絡先】**  
 三重県津農林水産事務所  
 農村基盤室 農村計画課  
 TEL 059-223-5140

津市農林水産部 農業基盤整備課  
 TEL 059-229-3173  
 FAX 059-229-3168

津市一志総合支所 地域振興課  
 TEL 059-293-3005  
 FAX 059-293-3022

津市白山総合支所 地域振興課  
 TEL 059-262-7017  
 FAX 059-262-5010