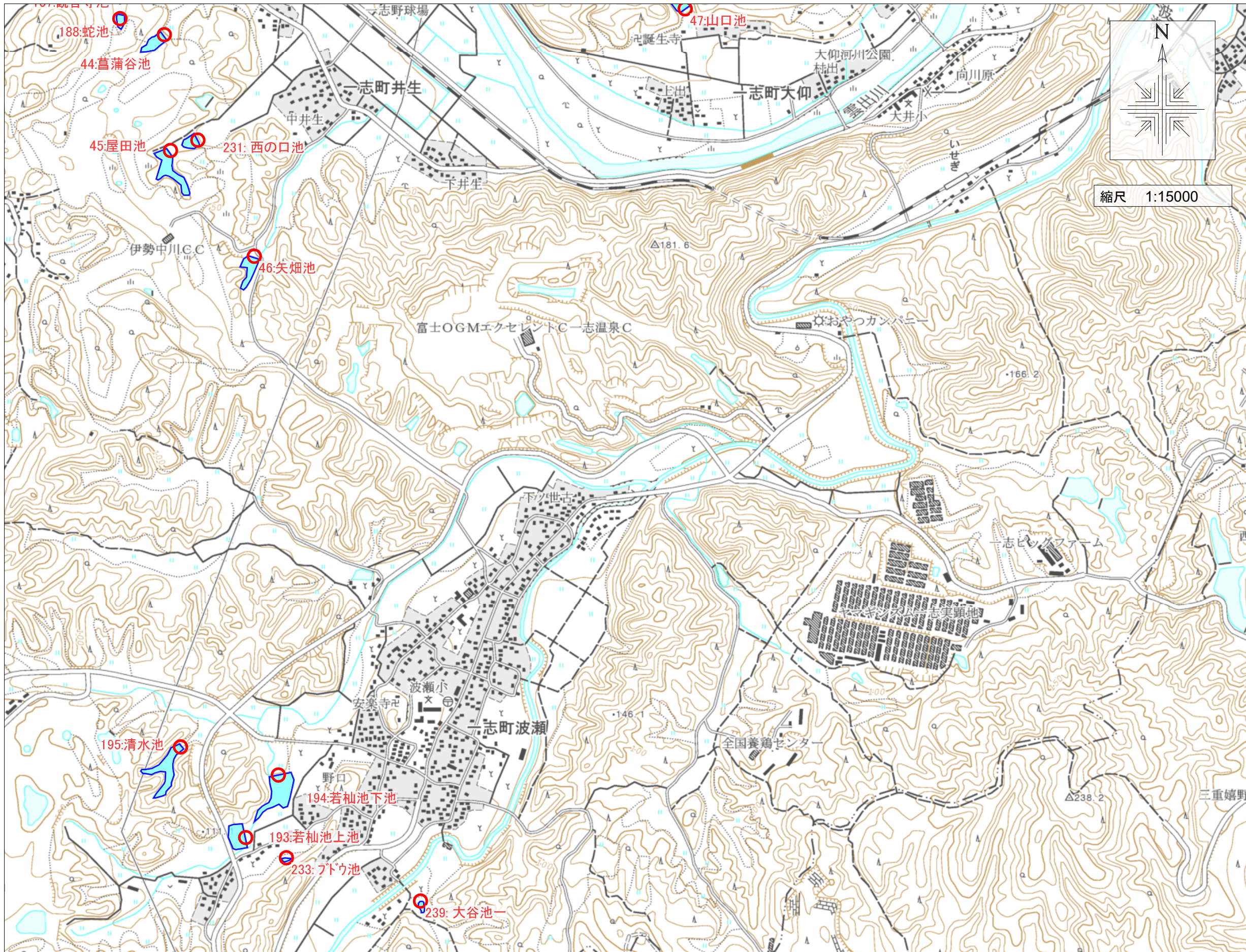


# 津市防災重点ため池マップ③1



46: 矢畑池 (242010049)	貯水量: 5,900m <sup>3</sup>	所在地: 津市一志町井生
193: 若杉池上池 (242010272)	貯水量: 7,000m <sup>3</sup>	所在地: 津市一志町波瀬
194: 若杉池下池 (242010273)	貯水量: 16,000m <sup>3</sup>	所在地: 津市一志町波瀬
231: 西の口池 (242010331)	貯水量: 500m <sup>3</sup>	所在地: 津市一志町井生
233: フドウ池 (242010333)	貯水量: 250m <sup>3</sup>	所在地: 津市一志町波瀬

**【緊急連絡先】**  
 三重県津農林水産事務所  
 農村基盤室 農村計画課  
 TEL 059-223-5140

津市農林水産部 農業基盤整備課  
 TEL 059-229-3173  
 FAX 059-229-3168

津市一志総合支所 地域振興課  
 TEL 059-293-3005  
 FAX 059-293-3022