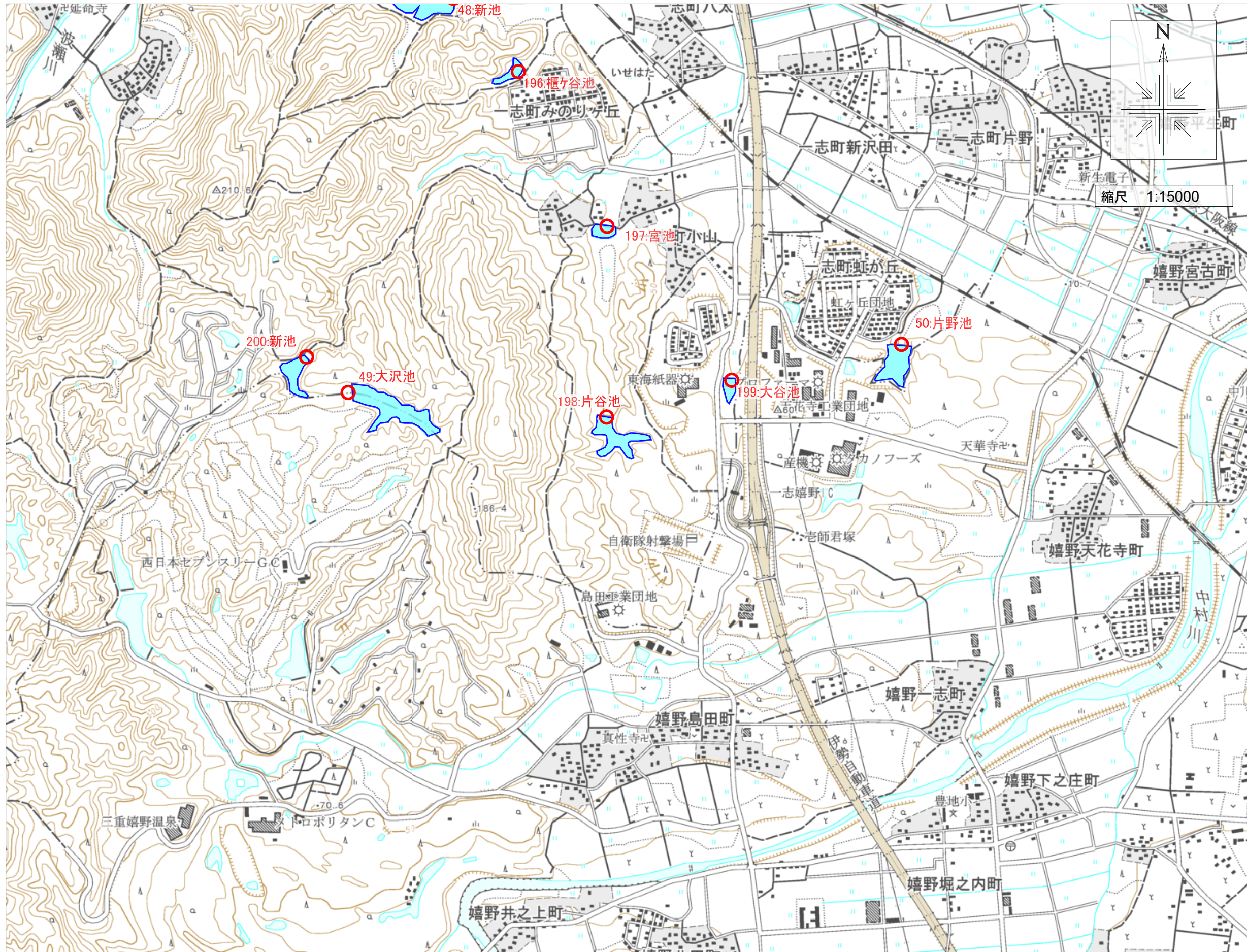


# 津市防災重点ため池マップ③②



49	大沢池	(242010054)
	貯水量:	63,500m <sup>3</sup>
	所在地:	津市一志町小山
50	片野池	(242010055)
	貯水量:	46,300m <sup>3</sup>
	所在地:	津市一志町片野
197	宮池	(242010286)
	貯水量:	7,000m <sup>3</sup>
	所在地:	津市一志町小山
198	片谷池	(242010287)
	貯水量:	34,000m <sup>3</sup>
	所在地:	津市一志町小山
199	大谷池	(242010288)
	貯水量:	6,000m <sup>3</sup>
	所在地:	津市一志町小山
200	新池	(242010289)
	貯水量:	25,000m <sup>3</sup>
	所在地:	津市一志町小山

【緊急連絡先】  
 三重県津農林水産事務所  
 農村基盤室 農村計画課  
 TEL 059-223-5140

津市農林水産部 農業基盤整備課  
 TEL 059-229-3173  
 FAX 059-229-3168

津市一志総合支所 地域振興課  
 TEL 059-293-3005  
 FAX 059-293-3022