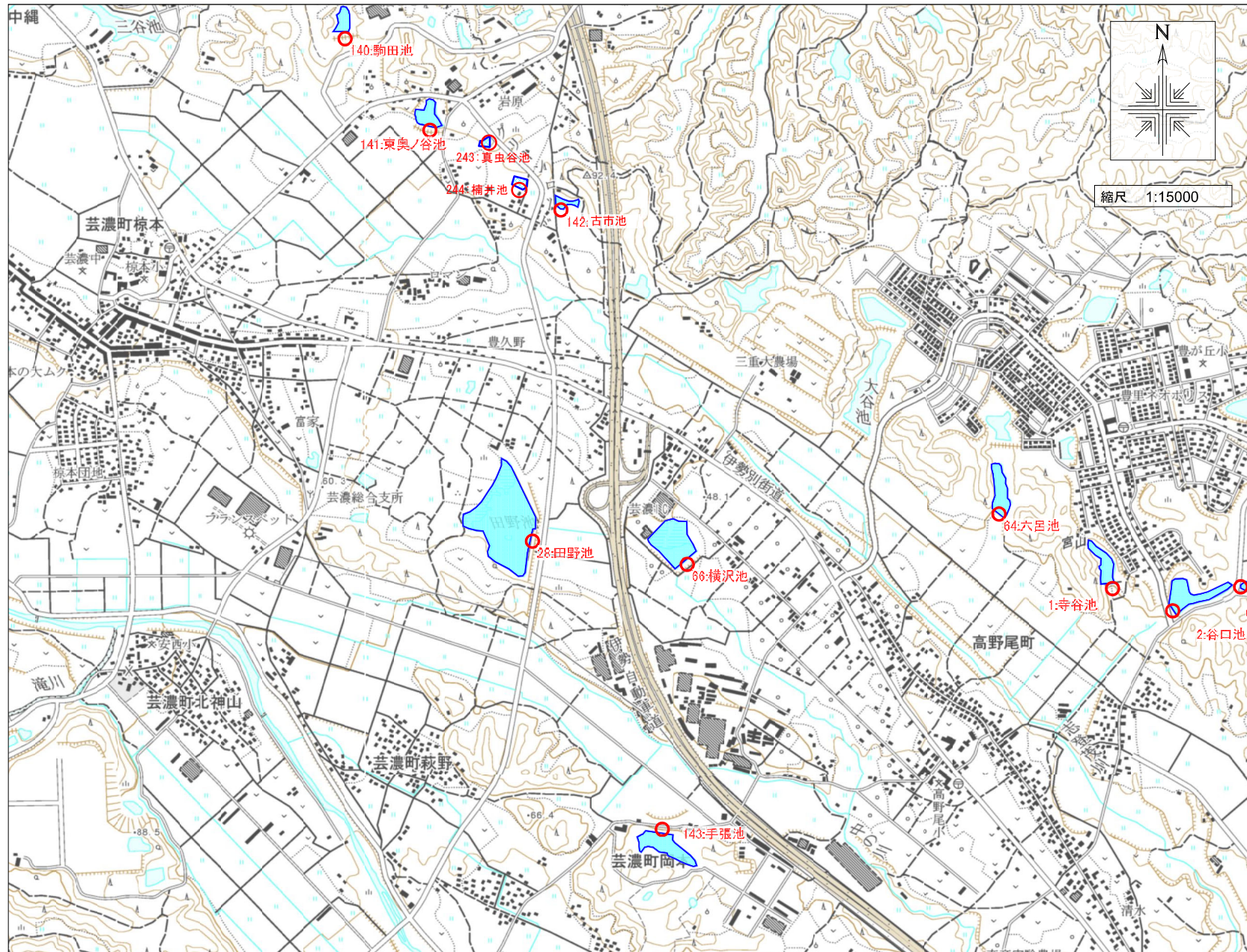


津市防災重点ため池マップ④



- | | |
|------------|-----------------------|
| 1: 寺谷池 | (242010001) |
| 貯水量: | 44,000m ³ |
| 所在地: | 津市高野尾町 |
| 28: 田野池 | (242010030) |
| 貯水量: | 105,000m ³ |
| 所在地: | 津市芸濃町萩野 |
| 64: 六呂池 | (242010073) |
| 貯水量: | 22,300m ³ |
| 所在地: | 津市高野尾町 |
| 66: 横沢池 | (242010075) |
| 貯水量: | 63,000m ³ |
| 所在地: | 津市高野尾町 |
| 141: 東奥ノ谷池 | (242010188) |
| 貯水量: | 13,000m ³ |
| 所在地: | 津市芸濃町椋本 |
| 142: 古市池 | (242010396) |
| 貯水量: | 1,600m ³ |
| 所在地: | 津市芸濃町椋本 |
| 143: 手張池 | (242010191) |
| 貯水量: | 28,200m ³ |
| 所在地: | 津市芸濃町岡本 |

- | | |
|-----------|---------------------|
| 243: 真虫谷池 | (242010397) |
| 貯水量: | 1,600m ³ |
| 所在地: | 津市芸濃町椋本 |
| 244: 楠井池 | (242010399) |
| 貯水量: | 1,600m ³ |
| 所在地: | 津市芸濃町椋本 |

【緊急連絡先】
三重県津農林水産事務所
農村基盤室 農村計画課
TEL 059-223-5140

津市農林水産部 農業基盤整備課
TEL 059-229-3173
FAX 059-229-3168

津市芸濃総合支所 地域振興課
TEL 059-266-2516
FAX 059-266-2522