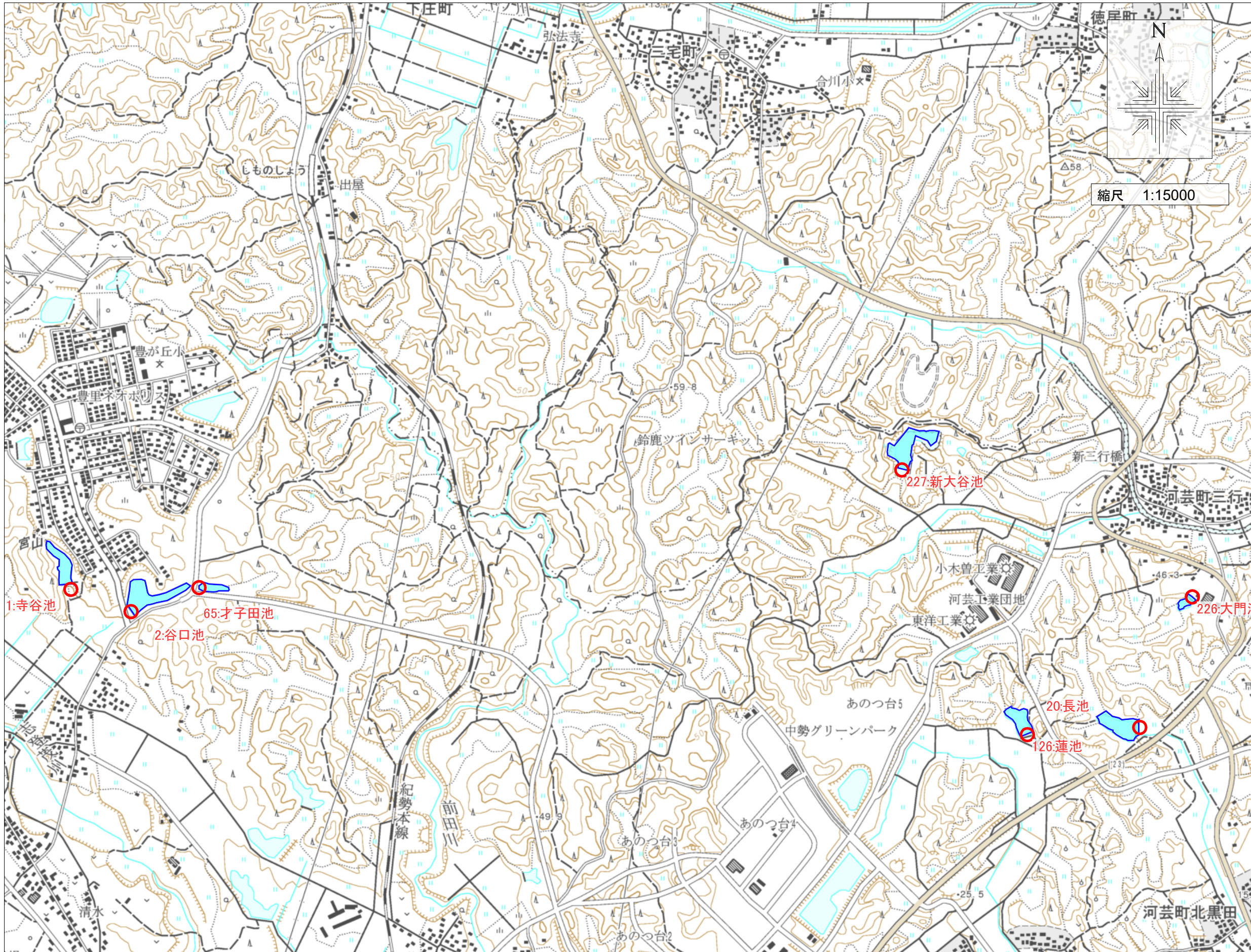


津市防災重点ため池マップ⑤



2	谷口池	(242010002)
	貯水量:	60,700m ³
	所在地:	津市高野尾町
20	長池	(242010022)
	貯水量:	21,900m ³
	所在地:	津市河芸町北黒田
65	才子田池	(242010074)
	貯水量:	4,200m ³
	所在地:	津市高野尾町
126	蓮池	(242010169)
	貯水量:	11,400m ³
	所在地:	津市河芸町南黒田
227	新大谷池	(242010326)
	貯水量:	300,000m ³
	所在地:	津市河芸町三行

縮尺 1:15000

【緊急連絡先】
 三重県津農林水産事務所
 農村基盤室 農村計画課
 TEL 059-223-5140

津市農林水産部 農業基盤整備課
 TEL 059-229-3173
 FAX 059-229-3168

津市河芸総合支所 地域振興課
 TEL 059-244-1706
 FAX 059-244-1714