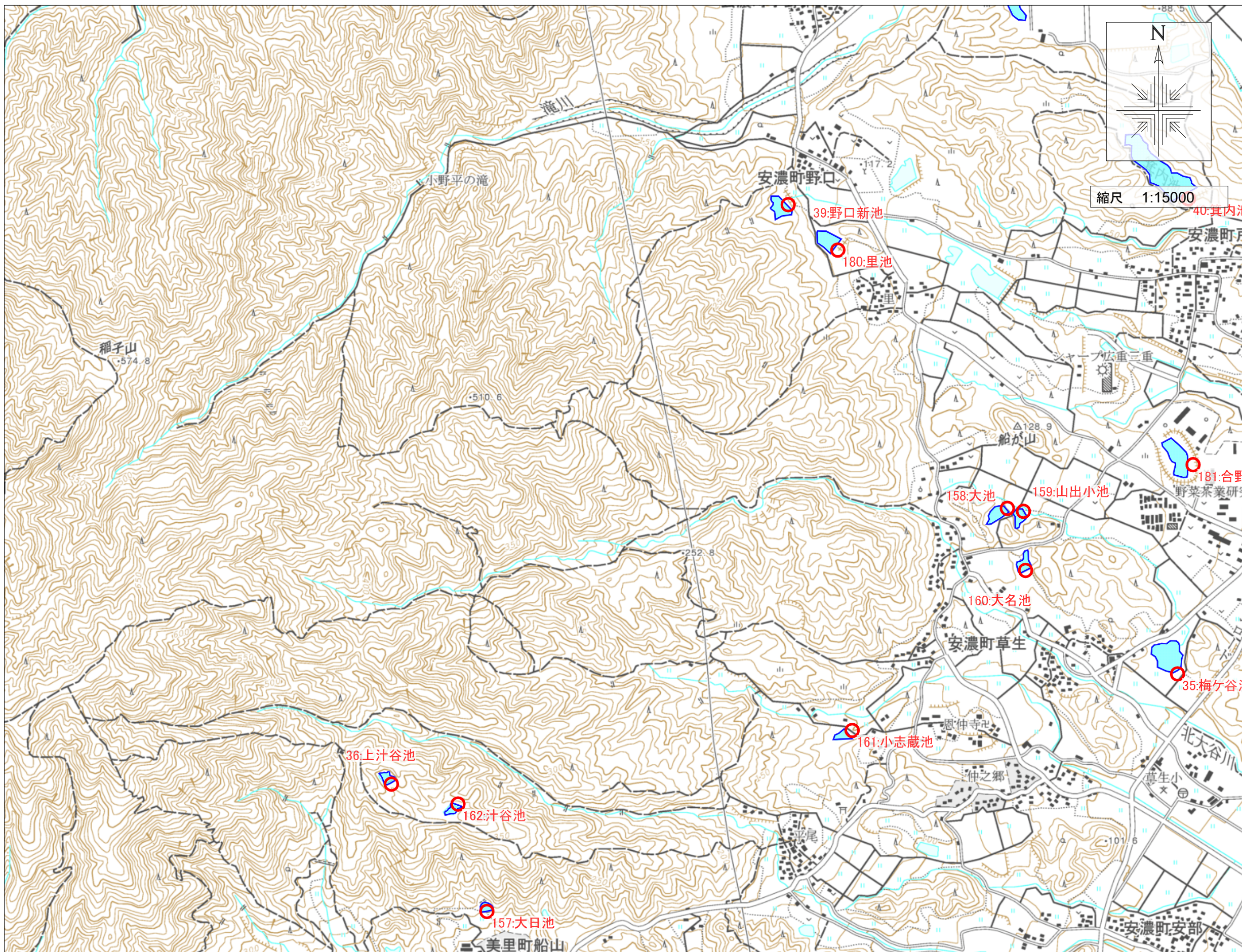


津市防災重点ため池マップ⑦



- 36 : 上汁谷池 (242010039)
貯水量: 8,100m³
所在地: 津市安濃町草生
- 39 : 野口新池 (242010042)
貯水量: 10,600m³
所在地: 津市安濃町野口
- 158 : 大池 (242010214)
貯水量: 3,700m³
所在地: 津市安濃町草生
- 159 : 山出小池 (242010215)
貯水量: 2,700m³
所在地: 津市安濃町草生
- 160 : 大名池 (242010216)
貯水量: 4,100m³
所在地: 津市安濃町草生
- 161 : 小志蔵池 (242010217)
貯水量: 4,600m³
所在地: 津市安濃町草生
- 162 : 汁谷池 (242010220)
貯水量: 4,600m³
所在地: 津市安濃町草生
- 180 : 里池 (242010246)
貯水量: 14,400m³
所在地: 津市安濃町野口

【緊急連絡先】
三重県津農林水産事務所
農村基盤室 農村計画課
TEL 059-223-5140

津市農林水産部 農業基盤整備課
TEL 059-229-3173
FAX 059-229-3168

津市安濃総合支所 地域振興課
TEL 059-268-5518
FAX 059-268-3357