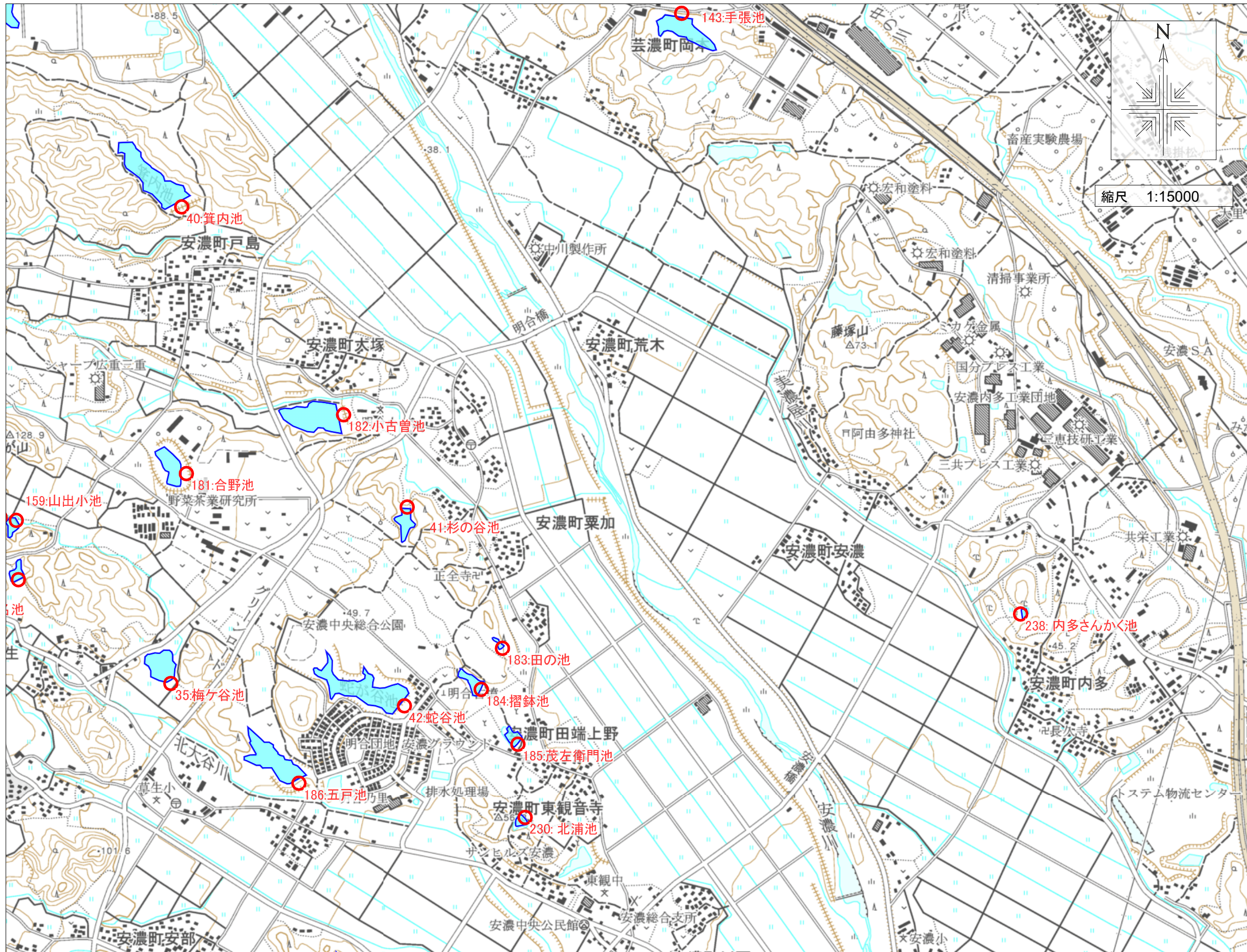


津市防災重点ため池マップ⑧



35: 梅ヶ谷池	(242010038)
貯水量: 37,000m ³	
所在地: 津市安濃町草生	
40: 箕内池	(242010043)
貯水量: 70,900m ³	
所在地: 津市安濃町戸島	
41: 杉の谷池	(242010044)
貯水量: 7,500m ³	
所在地: 津市安濃町栗加	
42: 蛇谷池	(242010045)
貯水量: 41,000m ³	
所在地: 津市安濃町田端上野	
181: 合野池	(242010251)
貯水量: 38,000m ³	
所在地: 津市安濃町戸島	
182: 小古曾池	(242010252)
貯水量: 70,000m ³	
所在地: 津市安濃町戸島	
183: 田の池	(242010253)
貯水量: 900m ³	
所在地: 津市安濃町栗加	
184: 摺鉢池	(242010254)
貯水量: 5,800m ³	
所在地: 津市安濃町田端上野	
185: 茂左衛門池	(242010255)
貯水量: 4,000m ³	
所在地: 津市安濃町田端上野	
186: 五戸池	(242010257)
貯水量: 65,500m ³	
所在地: 津市安濃町草生	
230: 北浦池	(242010330)
貯水量: 1,700m ³	
所在地: 津市安濃町東観音寺	
238: 内多さんかく池	(242010375)
貯水量: 6,700m ³	
所在地: 津市安濃町内多	

【緊急連絡先】
 三重県津農林水産事務所
 農村基盤室 農村計画課
 TEL 059-223-5140

津市農林水産部 農業基盤整備課
 TEL 059-229-3173
 FAX 059-229-3168

津市安濃総合支所 地域振興課
 TEL 059-268-5518
 FAX 059-268-3357