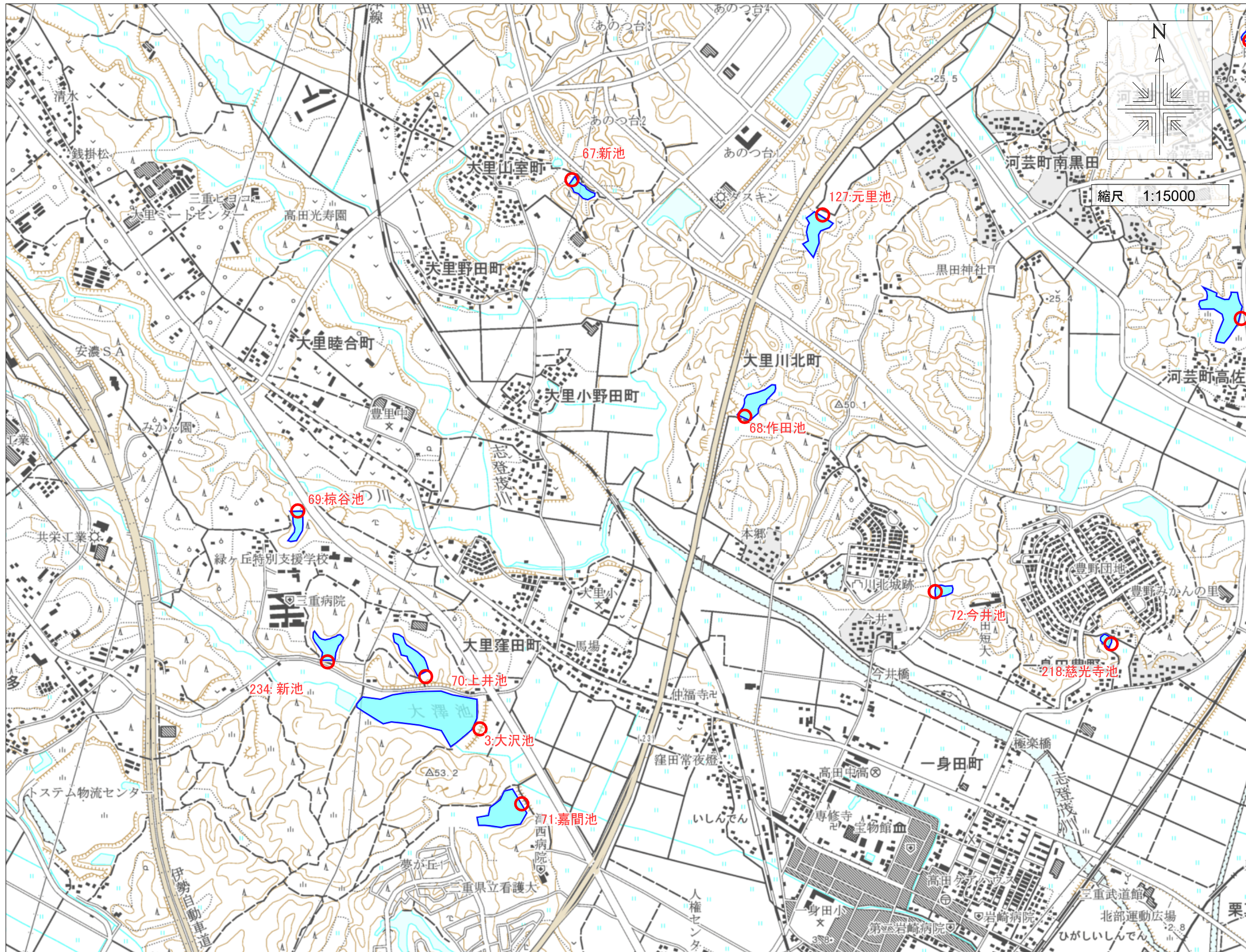


津市防災重点ため池マップ⑨



3	大沢池	(242010003)
	貯水量:	337,000m ³
	所在地:	津市大里窪田町
67	新池	(242010081)
	貯水量:	6,100m ³
	所在地:	津市大里山室町
68	作田池	(242010082)
	貯水量:	3,100m ³
	所在地:	津市大里睦合町
69	椋谷池	(242010083)
	貯水量:	12,100m ³
	所在地:	津市大里窪田町
70	上井池	(242010084)
	貯水量:	18,600m ³
	所在地:	津市大里窪田町
71	嘉間池	(242010085)
	貯水量:	68,500m ³
	所在地:	津市大里窪田町
72	今井池	(242010087)
	貯水量:	2,000m ³
	所在地:	津市一身田豊野
127	元里池	(242010170)
	貯水量:	13,400m ³
	所在地:	津市河芸町南黒田
218	慈光寺池	(242010314)
	貯水量:	1,000m ³
	所在地:	津市一身田豊野
234	新池	(242010335)
	貯水量:	8,000m ³
	所在地:	津市大里窪田町

【緊急連絡先】
 三重県津農林水産事務所
 農村基盤室 農村計画課
 TEL 059-223-5140

津市農林水産部 農業基盤整備課
 TEL 059-229-3173
 FAX 059-229-3168

津市河芸総合支所 地域振興課
 TEL 059-244-1706
 FAX 059-244-1714